

РЪКОВОДСТВО ЗА ИНСТАЛИРАНЕ

СТОПЕР maxі 22 (21,5-23 мм) с конус

Уплътнителни тапи за водонепропускливост под налягане за дебелини на стени от фиброцимент или пластмаса ID 21,5 - до 23 mm

номер на статията: 046160



[Покажи продукта](#)



Видеоклип за продукта
на други езици



Ръководство за инсталиране:



Required tooling:

Hard rubber mallet: 1500 - 2000 g

Cleaning brush for tube 21.5 - 26 mm (Art.-Nr.: 046170)

Drive-in aid (Art.-Nr.: 046180)



Soiled distance tubes must be thoroughly cleaned before installing the STOPPER.

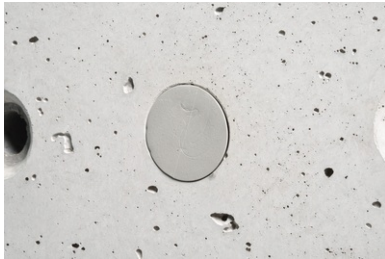
The entire installation area must be properly cleaned as otherwise it will not be possible to drive in the STOPPER to its final depth.



The **STOPPER maxi** can only be used as the outer closure of the distance tube if cones are used.



The **STOPPER maxi** is installed by driving it in with a hard rubber mallet (weight 1500 - 2000 g) using reasonable force.



The **STOPPER maxi** must be driven in to its full depth, i.e. flush with the concrete surface.

!! The STOPPERS must always be driven in at both ends of the distance tube !!

When driving in the second **STOPPER maxi** on the other end of the tube, it may appear that it is not possible to drive it in completely. This is due to compressed air trapped between the two STOPPERS.

If this situation occurs, simply wait and give the air time to escape before continuing to drive in the STOPPER into its final position.

Status: 23.03.2022

Акcesoари

Ръчна четка за
почистване на точките
на затягане

...

Помощ за удар
STOPPER

...

Основа

Всички размери и информация в този лист с данни отразяват резултатите от проведените лабораторни тестове. Възможни са отклонения от стойностите, определени от нас в лабораторни условия, поради условия на околната среда и експлоатация извън нашия контрол. Данните в този информационен лист се отнасят само за доставения от нас продукт. Данните за продукта съответстват само на спецификациите в Германия. Възможните отклонения от спецификациите в отделните страни не са взети предвид тук.

Посочване на закона

Техническата информация отразява текущите ни познания заСТОПЕР max1 22 (21,5-23 мм) с конус. Той е предназначен само за информация на потребителите. Тъй като не познаваме предвидените приложения и условия на обработка, отговорност на потребителя е да провери внимателно дали продуктът е подходящ за предвидените цели. Поради различните компоненти на мястото на инсталиране и условията на работа там, MASTERTEC не може да предостави каквато и да е гаранция за резултата от работата. Искове, произтичащи от някакви правни отношения, могат да бъдат признати само в случай на умисъл или груба небрежност, независимо от направените тук изявления или устно предоставени съвети. В този случай потребителят трябва да докаже, че своевременно е предоставил на MASTERTEC в писмен вид цялата информация, необходима за правилна оценка на ситуацията при монтажа. В зависимост от необходимите продуктови спецификации или допълнителни разработки. Предоставяйки тази информация, MASTERTEC не възнамерява да нарушава правата на трети лица. Във всеки отделен случай се прилага последният информационен лист. Прилагат се нашите съответни условия за продажба и доставка.

Прецизиите информационни листове вече не са валидни

Дата на отпечатване 01.07.2024