

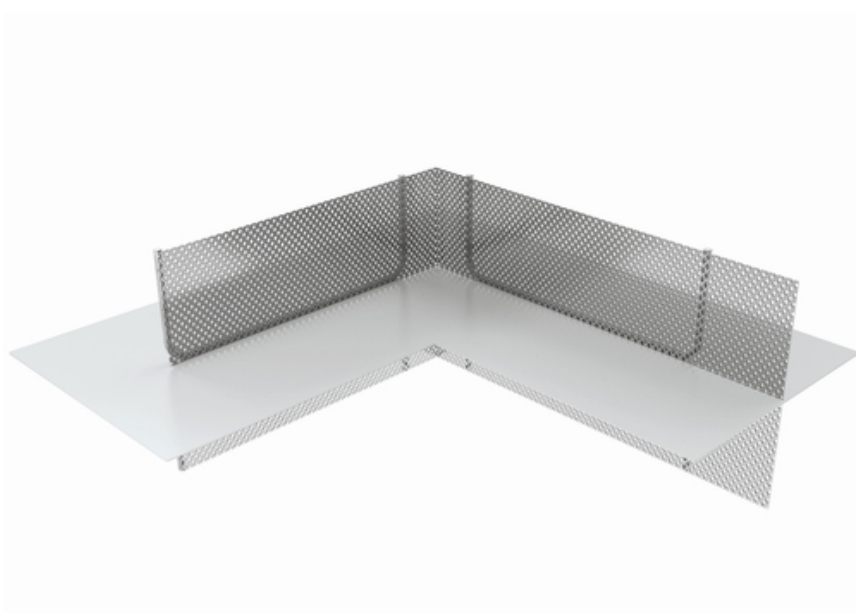
Ръководство за инсталиране

[Покажи продукта](#)

FB ABS 300 EP-200-сиво (ъглов профил)

Размер E 170-200 mm

номер на статията: 071414



РЪКОВОДСТВО ЗА ИНСТАЛИРАНЕ:



The **stopend panel joint sheet metal ABS** is positioned between the lower and upper reinforcement layer (foundation – foundation area) or the outer and inner reinforcement layer (wall – wall area).

The perforated plate is fastened to the reinforcement using binding wire.

The individual elements can be pushed into one another, they must overlap by at least 7 cm and the joint must be secured with two fixing clips.

With higher constructional element thicknesses, the **stopend panel joint sheet metal ABS** must also be stiffened in order to be structurally load-bearing.



Before the segment is concreted, the protective foil must be removed from the joint sheet metal.

The protective foil in the section not to be concreted remains on the joint sheet metal.

Once the shuttering for the concrete segment is complete, the segment can be concreted.

The area around the **stopend panel joint sheet metal ABS** must be carefully waterproofed to ensure that the joint sheet metal is fully embedded in the concrete on all sides.

Cavities behind the perforated plate must be avoided.



In the second concrete segment, as soon as the protective foil has been removed immediately before concreting, concrete can be placed directly against the stopend panel joint sheet metal ABS.

In this case, the concrete must also be carefully waterproofed in the area of the stopend panel joint sheet metal ABS.

Shrink holes or reinforcement shadow must not form around the joint sheet metal.

For thicker components, the ABS stopend panel must be reinforced on site to make it statically load-bearing.

The back anchoring and securing the position of the elements against concrete pressure is carried out at the construction site.

The distance between the "installation dimension E" reinforcement is decisive when ordering the stopend panel joint sheet metal ABS.

Status: 23.03.2022

Основа

Всички размери и информация в този лист с данни отразяват резултатите от проведените лабораторни тестове. Възможни са отклонения от стойностите, определени от нас в лабораторни условия, поради условия на околната среда и експлоатация извън нашия контрол. Данните в този информационен лист се отнасят само за доставения от нас продукт. Данните за продукта съответстват само на спецификациите в Германия. Възможните отклонения от спецификациите в отделните страни не са взети предвид тук.

Експлоатационен живот

Експлоатационният живот на сградите е предвиден за 50 години, а оттам и на продуктите, които се монтират. Този срок обаче може да бъде съкратен от външни въздействия. Очакваният експлоатационен живот на нашите продукти зависи до голяма степен от мястото на инсталиране (напр. подземен монтаж, влажна среда, в открито море и т.н.). Влияние оказват и външните фактори, като например химическото натоварване (киселини, агресивни среди, водни разтвори, промишлени отпадъчни води, масла и т.н.) и температурата на околната среда/работата. В крайна сметка не може да се направи общо изявление за гарантирания експлоатационен живот на продуктите MASTERTEC, тъй като това зависи от много параметри (употреба, влияния на околната среда, изисквания за монтаж, правила за безопасност и т.н.). За да се гарантира безопасна експлоатация, препоръчваме непрекъснато изпитване на продуктите като част от ръководството за експлоатация и поддръжка, което трябва да бъде изготвено от клиента в съответствие с изискванията за безопасност.

Посочване на закона

Техническата информация отразява текущите ни познания за FB ABS 300 EP-200-сиво (ъглов профил). Той е предназначен само за информация на потребителите. Тъй като не познаваме предвидените приложения и условия на обработка, отговорност на потребителя е да провери внимателно дали продуктът е подходящ за предвидените цели. Поради различните компоненти на мястото на инсталиране и условията на работа там, MASTERTEC не може да предостави каквато и да е гаранция за резултата

от работата. Искове, произтичащи от някакви правни отношения, могат да бъдат признати само в случай на умисъл или груба небрежност, независимо от направените тук изявления или устно предоставени съвети. В този случай потребителят трябва да докаже, че своевременно е предоставил на MASTERTEC в писмен вид цялата информация, необходима за правилна оценка на ситуацията при монтажа. В зависимост от необходимите продуктови спецификации или допълнителни разработки. Предоставяйки тази информация, MASTERTEC не възнамерява да нарушава правата на трети лица. Във всеки отделен случай се прилага последният информационен лист. Прилагат се нашите съответни условия за продажба и доставка. Съдържанието на този лист с данни е преведено автоматично и може да съдържа грешки. Ако имате съмнения, моля, вижте немската или английската версия или се свържете с нашия екип.

Предидните информационни листове вече не са валидни

Дата на отпечатване 16.10.2024