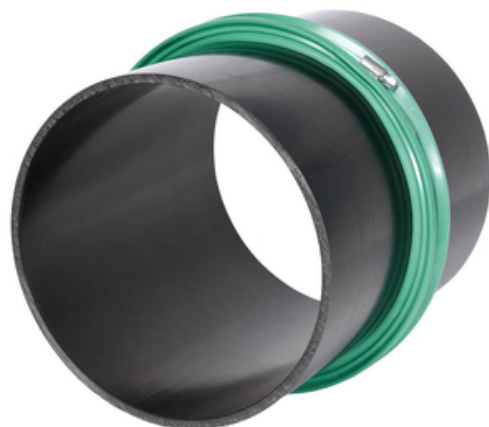


## Лист с данни

**DURO PLUS Ø 250/350 mm**  
**тръба за облицовка под**  
**високо налягане**

DN 250 Дължина 350 mm



[Покажи продукта](#)



номер на статията:	090322
група артикули:	403 - Duro + DW3
GTIN:	4251689518560
номер на митническата тарифа:	39172310
опаковъчна единица:	компютър
продажба на количество единица:	1 Stk
тегло на:	компютър = 2.9 kg
материал:	Тръба: PVC Водозащитна бариера TPE
цвет:	Тръба: черна Водна бариера: зелена
плътност:	Rohr: ca. 1,39 kg/dm <sup>3</sup> Kragen: ca. 1,17 kg/dm <sup>3</sup>
термичен обхват на приложение:	- 30° C до 60° C
водонепропускливост:	5 бара: за DN 50 7 бара: за DN 80 - DN 300
съхранение:	Да се съхранява на сухо място, далеч от пряка слънчева светлина
изхвърляне:	Могат да се изхвърлят на места за битови отпадъци в съответствие с местните разпоредби за изхвърляне на отпадъци

## Основа

Всички размери и информация в този лист с данни отразяват резултатите от проведените лабораторни тестове. Възможни са отклонения от стойностите, определени от нас в лабораторни условия, поради условия на околната среда и експлоатация извън нашия контрол. Данните в този информационен лист се отнасят само за доставения от нас продукт. Данните за продукта съответстват само на спецификациите в Германия. Възможните отклонения от спецификациите в отделните страни не са взети предвид тук.

## Експлоатационен живот

Експлоатационният живот на сградите е предвиден за 50 години, а оттам и на продуктите, които се монтират. Този срок обаче може да бъде съкратен от външни въздействия. Очакваният експлоатационен живот на нашите продукти зависи до голяма степен от мястото на инсталиране (напр. подземен монтаж, влажна среда, в открито море и т.н.). Влияние оказват и външните фактори, като например химическото натоварване (киселини, агресивни среди, водни разтвори, промишлени отпадъчни води, масла и т.н.) и температурата на околната среда/работата. В крайна сметка не може да се направи общо изявление за гарантирания експлоатационен живот на продуктите MASTERTEC, тъй като това зависи от много параметри (употреба, влияния на околната среда, изисквания за монтаж, правила за безопасност и т.н.). За да се гарантира безопасна експлоатация, препоръчваме непрекъснато изпитване на продуктите като част от ръководството за експлоатация и поддръжка, което трябва да бъде изготвено от клиента в съответствие с изискванията за безопасност.

## Посочване на закона

Техническата информация отразява текущите ни познания за DURO PLUS Ø 250/350 mm тръба за облицовка под високо налягане. Той е предназначен само за информация на потребителите. Тъй като не познаваме предвидените приложения и условия на обработка, отговорност на потребителя е да провери внимателно дали продуктът е подходящ за предвидените цели. Поради различните компоненти на мястото на инсталиране и условията на работа там, MASTERTEC не може да предостави каквато и да е гаранция за резултата от работата. Искове, произтичащи от

някакви правни отношения, могат да бъдат признати само в случай на умисъл или груба небрежност, независимо от направените тук изявления или устно предоставени съвети. В този случай потребителят трябва да докаже, че своевременно е предоставил на MASTERTEC в писмен вид цялата информация, необходима за правилна оценка на ситуацията при монтажа. В зависимост от необходимите продуктови спецификации или допълнителни разработки. Предоставяйки тази информация, MASTERTEC не възнамерява да нарушава правата на трети лица. Във всеки отделен случай се прилага последният информационен лист. Прилагат се нашите съответни условия за продажба и доставка.

### **Предишните информационни листове вече не са валидни**

Дата на отпечатване 18.07.2024 , последно променен 24.03.2022