

Návod k instalaci

Vysokotlaké těsnění ActiveRing maxi

Vnější těsnění pro trubky s vnějším průměrem 38 až 42 mm, např. pro tloušťky stěn z vláknocementu.

číslo článku: 047250



[Zobrazit produkt](#)



Produktové video v dalších jazycích



Návod k instalaci:



The **ActiveRing mini/maxi** are delivered in a bag with a zip fastener.

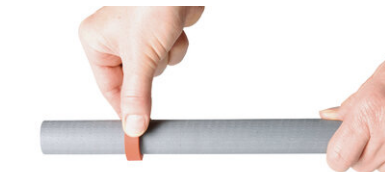
There are 250 **ActiveRing mini** or rather **250 ActiveRing maxi** in the bag.



The surface of the tubes must be clean.

The **ActiveRing mini/maxi** is slid onto the distance tube which requires waterproofing

The **ActiveRing mini/maxi** can be used on plastic or fibre cement distance tubes.



Position the **ActiveRing mini/maxi** in the middle of the distance tube.

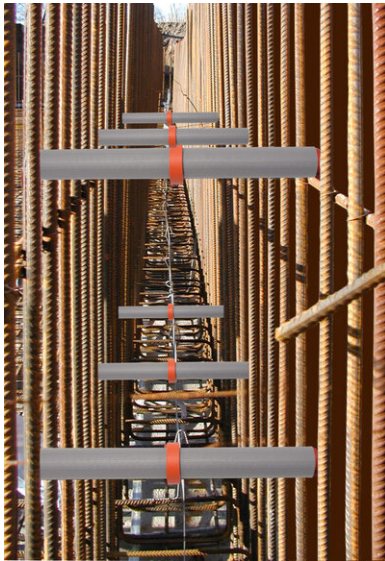
Due to the flexibility of the **ActiveRing mini/maxi** no additional fixing is needed.



Completely mounted **ActiveRing mini/maxi**.

The **ActiveRing mini** can be used for plastic distance tubes with an outer diameter of 25 - 32 mm (e.g. plastic distance tubes 22/26, 26/31 und 26/32).

The **ActiveRing maxi** can be used for fibre cement distance tubes with an outer diameter of 38 - 42 mm.



Completely installed **ActiveRings maxi**.
As **ActiveRings mini/maxi** are swelling materials,
appropriate measures must be taken to protect them
against rain until concreting.

Status: 23.03.2022

Základna

Veškeré rozměry a informace v tomto technickém listu odpovídají výsledkům provedených laboratorních zkoušek. Odchytky od námi stanovených hodnot v laboratorních podmínkách jsou možné v důsledku podmínek prostředí a provozu, které nemůžeme ovlivnit. Údaje v tomto datovém listu platí pouze pro námi dodaný výrobek. Údaje o výrobku odpovídají pouze specifikacím v Německu. Případné odchytky od specifikací v dané zemi zde nejsou zohledněny.

Označení práva

Technické informace odrážejí naše současné znalosti o Vysokotlaké těsnění ActiveRing maxi. Je určena pouze jako informace pro uživatele. Protože neznáme předpokládané použití a podmínky zpracování, je na uživateli, aby pečlivě zkontroloval, zda je výrobek vhodný pro zamýšlené účely. Vzhledem k různým komponentům v místě instalace a tamním pracovním podmínkám nemůže společnost MASTERTEC poskytnout žádnou záruku na výsledek práce. Nároky vyplývající z jakéhokoli právního vztahu lze uznat pouze v případě úmyslného jednání nebo hrubé nedbalosti, a to bez ohledu na zde uvedená prohlášení nebo ústně poskytnuté rady. V takovém případě musí uživatel prokázat, že společnosti MASTERTEC včas písemně poskytl veškeré informace potřebné ke správnému posouzení situace při instalaci. S výhradou nezbytných specifikací výrobku nebo dalšího vývoje. Poskytnutím těchto informací nemá společnost MASTERTEC v úmyslu porušit práva třetích stran. V každém případě platí nejnovější datový list. Platí naše odpovídající prodejní a dodací podmínky.

Předchozí datové listy již nejsou platné

Vytisknout datum 03.07.2024