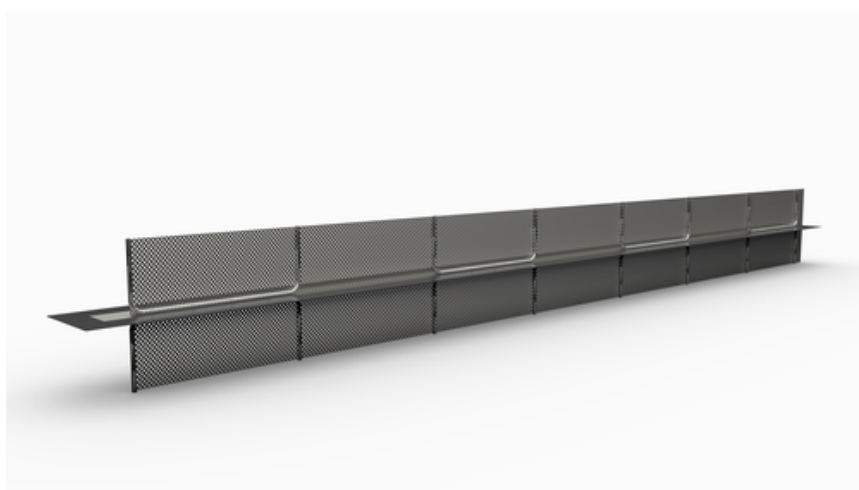


## Datový list

### Těsnicí fólie ABS 250-šedá

Bednicí prvek pro bednění stěn a základů | Kategorie hrubé spáry | Rozměr E 210 - 250 mm



[Zobrazit produkt](#)





# MASTERTEC

SPECIAL ARTICLES FOR REINFORCED CONCRETE CONSTRUCTION

číslo článku:	070287
skupina článků:	207 - Dichtblech Abschalelemente (S+V)
GTIN:	4251689511936
číslo celního sazebníku:	73269098
balicí jednotka:	pc
prodejní množství jednotka:	2.5 m
hmotnost na:	pc = 8 kg
materiál:	St 37, pozinkovaná Speciální povrchová úprava: polymerní plast vyztužený tkaninou
barva:	černá
Délka kloubového plechu:	2,50 m
Výška kloubového plechu:	160 mm
Široká perforovaná mřížka:	210 - 250 mm
Certifikát o zkoušce / oprávnění:	Evropské technické hodnocení Německý institut pro stavební techniku (DIBt), Berlín  Osvědčení o zkoušce Všeobecného stavebního úřadu MFPA Lipsko
Vhodné zóny pro výměnu vody:	ja
Odpovídá:	Třídu A použijte pro třídy zatížení 1 a 2 podle směrnice WU
Balení:	Na jednorázových paletách, K dostání jednotlivě, včetně dvou nárazových svorek/prvku
Obsahuje látky uvedené na seznamu SVHC nebo poměrnou hmotnost $\geq 0,1$ %:	Ne
Výrobek je v souladu s nařízením REACH:	Ja
tepelný rozsah použití:	- 20 °C až 90 °C
vodotěsnost:	do max. 2,0 barů (20 m vodního sloupce)



skladování:	Skladujte v nepoškozeném a neotevřeném původním obalu na suchém místě mimo dosah přímého slunečního záření.
likvidace:	Lze likvidovat na skládkách domovního odpadu v souladu s místními předpisy pro likvidaci odpadu.

## Základna

Veškeré rozměry a informace v tomto technickém listu odpovídají výsledkům provedených laboratorních zkoušek. Odchylky od námi stanovených hodnot v laboratorních podmínkách jsou možné v důsledku podmínek prostředí a provozu, které nemůžeme ovlivnit. Údaje v tomto datovém listu platí pouze pro námi dodaný výrobek. Údaje o výrobku odpovídají pouze specifikacím v Německu. Případné odchylky od specifikací v dané zemi zde nejsou zohledněny.

## Životnost

Životnost budov je navržena na 50 let, a tedy i instalovaných výrobků. Vnější vlivy ji však mohou zkrátit. Očekávaná životnost našich výrobků velmi závisí na místě instalace (např. podzemní instalace, vlhké prostředí, moře atd.). Vliv mají také vnější vlivy, jako je chemické zatížení (kyseliny, agresivní média, vodné roztoky, průmyslové odpadní vody, oleje atd.) a okolní/provozní teploty. V konečném důsledku nelze učinit žádné obecné prohlášení o zaručené životnosti výrobků MASTERTEC, protože ta závisí na mnoha parametrech (použití, vlivy prostředí, požadavky na instalaci, bezpečnostní předpisy atd.). Pro zajištění bezpečného provozu doporučujeme průběžné testování výrobků v rámci návodu k obsluze a údržbě, který vypracuje zákazník v souladu s bezpečnostními požadavky.

## Označení práva

Technické informace odrážejí naše současné znalosti o Těsnicí fólie ABS 250-šedá. Je určena pouze jako informace pro uživatele. Protože neznáme předpokládané použití a podmínky zpracování, je na uživateli, aby pečlivě zkontroloval, zda je výrobek vhodný pro zamýšlené účely. Vzhledem k různým komponentům v místě instalace a tamním pracovním podmínkám nemůže společnost MASTERTEC poskytnout žádnou záruku na výsledek práce. Nároky vyplývající z jakéhokoli právního vztahu lze uznat pouze v případě úmyslného jednání nebo hrubé nedbalosti, a to bez ohledu na zde uvedená prohlášení nebo ústně poskytnuté rady. V takovém případě musí uživatel prokázat, že společnosti MASTERTEC včas písemně poskytl veškeré informace potřebné ke správnému posouzení situace při instalaci. S výhradou nezbytných specifikací výrobku nebo dalšího vývoje. Poskytnutím těchto informací nemá společnost MASTERTEC v úmyslu porušit práva třetích stran. V každém případě platí nejnovější datový list. Platí naše odpovídající prodejní a dodací podmínky.



## Předchozí datové listy již nejsou platné

Vytisknout datum 23.07.2024 , naposledy upraveno 12.07.2024