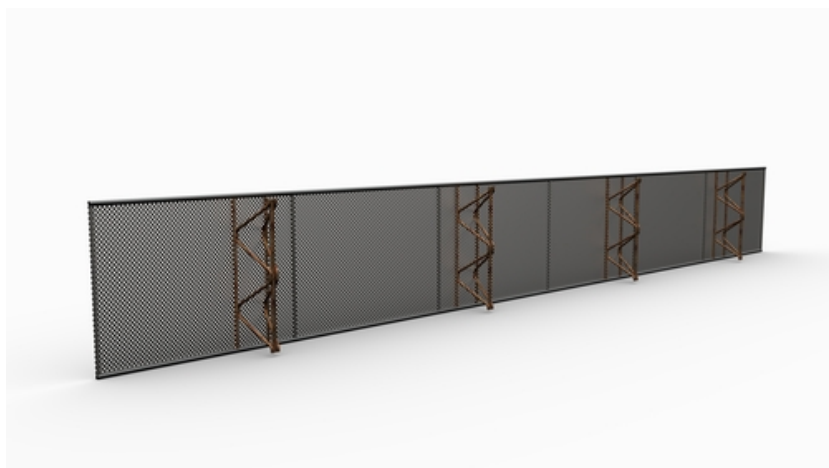


Datový list

LinkForm ABS zesílený (V V)- 160 mm

Bednicí prvek pro stavební spáry Kategorie spár: hrubá
spára Vyztužená vyztužená verze | rozměr E 140 - 160 mm

[Zobrazit produkt](#)



číslo článku:	070532V
skupina článků:	217 - Schalstreifen; LinkFix u. LinkForm konfektioniert
GTIN:	4251689500541
číslo celního sazebníku:	73269098
balicí jednotka:	pc
prodejní množství jednotka:	2.4 m
hmotnost na:	pc = 4.2 kg
materiál:	Ocelový polotovar
barva:	stříbřitý
skladování:	Skladujte mimo dosah vlhka a vlhkosti
likvidace:	Lze likvidovat na skládkách domovního odpadu v souladu s místními předpisy pro likvidaci odpadu.
Rozměry:	Instalační rozměr: 160 mm

Základna

Veškeré rozměry a informace v tomto technickém listu odpovídají výsledkům provedených laboratorních zkoušek. Odchylky od námi stanovených hodnot v laboratorních podmínkách jsou možné v důsledku podmínek prostředí a provozu, které nemůžeme ovlivnit. Údaje v tomto datovém listu platí pouze pro námi dodaný výrobek. Údaje o výrobku odpovídají pouze specifikacím v Německu. Případné odchylky od specifikací v dané zemi zde nejsou zohledněny.

Životnost

Životnost budov je navržena na 50 let, a tedy i instalovaných výrobků. Vnější vlivy ji však mohou zkrátit. Očekávaná životnost našich výrobků velmi závisí na místě instalace (např. podzemní instalace, vlhké prostředí, moře atd.). Vliv mají také vnější vlivy, jako je chemické zatížení (kyseliny, agresivní média, vodné roztoky, průmyslové odpadní vody, oleje atd.) a okolní/provozní teploty. V konečném důsledku nelze učinit žádné obecné prohlášení o zaručené životnosti výrobků MASTERTEC, protože ta závisí na mnoha parametrech (použití, vlivy prostředí, požadavky na instalaci, bezpečnostní předpisy atd.). Pro zajištění bezpečného provozu doporučujeme průběžné testování výrobků v rámci návodu k obsluze a údržbě, který vypracuje zákazník v souladu s bezpečnostními požadavky.

Označení práva

Technické informace odrážejí naše současné znalosti o LinkForm ABS zesílený (V V)-160 mm. Je určena pouze jako informace pro uživatele. Protože neznáme předpokládané použití a podmínky zpracování, je na uživateli, aby pečlivě zkontroloval, zda je výrobek vhodný pro zamýšlené účely. Vzhledem k různým komponentům v místě instalace a tamním pracovním podmínkám nemůže společnost MASTERTEC poskytnout žádnou záruku na výsledek práce. Nároky vyplývající z jakéhokoli právního vztahu lze uznat pouze v případě úmyslného jednání nebo hrubé nedbalosti, a to bez ohledu na zde uvedená prohlášení nebo ústně poskytnuté rady. V takovém případě musí uživatel prokázat, že společnosti MASTERTEC včas písemně poskytl veškeré informace potřebné ke správnému posouzení situace při instalaci. S výhradou nezbytných specifikací výrobku nebo dalšího vývoje. Poskytnutím těchto informací nemá společnost MASTERTEC v úmyslu porušit práva třetích stran. V každém případě platí nejnovější datový list. Platí naše odpovídající prodejní a dodací podmínky.

Předchozí datové listy již nejsou platné

Vytisknout datum 03.07.2024 , naposledy upraveno 04.05.2023