

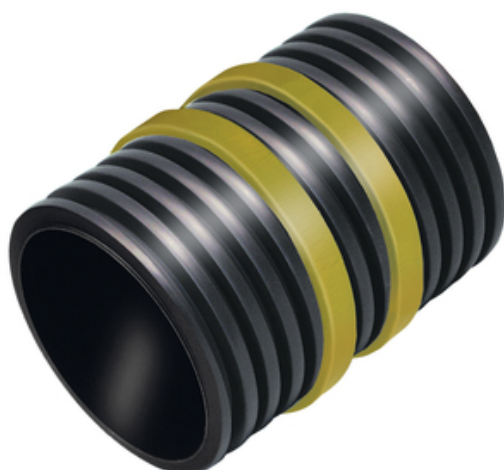
## Datový list

### Aktivní přívodní potrubí WELLO 125/400

PE obkladové potrubí s aktivním bobtnajícím páskovým těsněním - bez PVC



[Zobrazit produkt](#)





|                             |  |
|-----------------------------|--|
| číslo článku:               | 080146   |
| skupina článků:             | 404 - Wello  |
| GTIN:                       | 4251689519154  |
| číslo celního sazebníku:    | 39172110   |
| balicí jednotka:            | pc   |
| prodejní množství jednotka: | 1 Stk  |
| hmotnost na:                | pc = 0.5 kg  |
| materiál:                   | Trubky: PE (polyethylen)<br>Bobtnající pás: bentonit sodný   |
| barva:                      | Trubka: tmavě šedá/černá<br>Pásek na otoky: žlutý  |
| tepelný rozsah použití:     | cca. -30° C až 60° C   |
| vodotěsnost:                | 2 bar  |
| skladování:                 | Skladujte na suchém místě mimo dosah přímého slunečního světla.                                      |
| likvidace:                  | Lze likvidovat na skládkách stavebního materiálu v souladu s místními předpisy pro likvidaci odpadů. |

## Základna

Veškeré rozměry a informace v tomto technickém listu odpovídají výsledkům provedených laboratorních zkoušek. Odchylky od námi stanovených hodnot v laboratorních podmínkách jsou možné v důsledku podmínek prostředí a provozu, které nemůžeme ovlivnit. Údaje v tomto datovém listu platí pouze pro námi dodaný výrobek. Údaje o výrobku odpovídají pouze specifikacím v Německu. Případné odchylky od specifikací v dané zemi zde nejsou zohledněny.

## Životnost

Životnost budov je navržena na 50 let, a tedy i instalovaných výrobků. Vnější vlivy ji však mohou zkrátit. Očekávaná životnost našich výrobků velmi závisí na místě instalace (např. podzemní instalace, vlhké prostředí, moře atd.). Vliv mají také vnější vlivy, jako je chemické zatížení (kyseliny, agresivní média, vodné roztoky, průmyslové odpadní vody, oleje atd.) a okolní/provozní teploty. V konečném důsledku nelze učinit žádné obecné prohlášení o zaručené životnosti výrobků MASTERTEC, protože ta závisí na mnoha parametrech (použití, vlivy prostředí, požadavky na instalaci, bezpečnostní předpisy atd.). Pro zajištění bezpečného provozu doporučujeme průběžné testování výrobků v rámci návodu k obsluze a údržbě, který vypracuje zákazník v souladu s bezpečnostními požadavky.

## Označení práva

Technické informace odrážejí naše současné znalosti o Aktivní přívodní potrubí WELLO 125/400. Je určena pouze jako informace pro uživatele. Protože neznáme předpokládané použití a podmínky zpracování, je na uživateli, aby pečlivě zkontroloval, zda je výrobek vhodný pro zamýšlené účely. Vzhledem k různým komponentům v místě instalace a tamním pracovním podmínkám nemůže společnost MASTERTEC poskytnout žádnou záruku na výsledek práce. Nároky vyplývající z jakéhokoli právního vztahu lze uznat pouze v případě úmyslného jednání nebo hrubé nedbalosti, a to bez ohledu na zde uvedená prohlášení nebo ústně poskytnuté rady. V takovém případě musí uživatel prokázat, že společnosti MASTERTEC včas písemně poskytl veškeré informace potřebné ke správnému posouzení situace při instalaci. S výhradou nezbytných specifikací výrobku nebo dalšího vývoje. Poskytnutím těchto informací nemá společnost MASTERTEC v úmyslu porušit práva třetích stran. V každém případě platí nejnovější datový list. Platí naše odpovídající prodejní a dodací



podmínky.

## Předchozí datové listy již nejsou platné

Vytisknout datum 24.08.2024 , naposledy upraveno 24.03.2022