

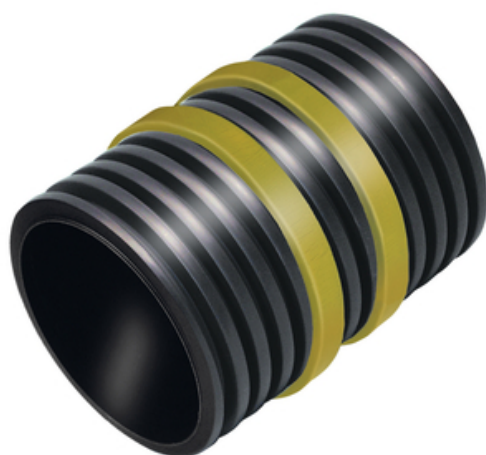
## Datový list

### Aktivní přívodní potrubí WELLO 400/365

PE obkladové potrubí s aktivním bobtnajícím páskovým těsněním - bez PVC



[Zobrazit produkt](#)



číslo článku:	080205
skupina článků:	404 - Wello
GTIN:	4251689519680
číslo celního sazebníku:	39172110
balicí jednotka:	pc
prodejní množství jednotka:	1 Stk
hmotnost na:	pc = 3.5 kg
materiál:	Trubky: PE (polyethylen) Bobtnající pás: bentonit sodný
barva:	Trubka: tmavě šedá/černá Pásek na otoky: žlutý
tepelný rozsah použití:	cca. -30° C až 60° C
vodotěsnost:	2 bar
skladování:	Skladujte na suchém místě mimo dosah přímého slunečního světla.
likvidace:	Lze likvidovat na skládkách stavebního materiálu v souladu s místními předpisy pro likvidaci odpadů.

## Základna

Veškeré rozměry a informace v tomto technickém listu odpovídají výsledkům provedených laboratorních zkoušek. Odchytky od námi stanovených hodnot v laboratorních podmínkách jsou možné v důsledku podmínek prostředí a provozu, které nemůžeme ovlivnit. Údaje v tomto datovém listu platí pouze pro námi dodaný výrobek. Údaje o výrobku odpovídají pouze specifikacím v Německu. Případné odchytky od specifikací v dané zemi zde nejsou zohledněny.

## Životnost

Životnost budov je navržena na 50 let, a tedy i instalovaných výrobků. Vnější vlivy ji však mohou zkrátit. Očekávaná životnost našich výrobků velmi závisí na místě instalace (např. podzemní instalace, vlhké prostředí, moře atd.). Vliv mají také vnější vlivy, jako je chemické zatížení (kyseliny, agresivní média, vodné roztoky, průmyslové odpadní vody, oleje atd.) a okolní/provozní teploty. V konečném důsledku nelze učinit žádné obecné prohlášení o zaručené životnosti výrobků MASTERTEC, protože ta závisí na mnoha parametrech (použití, vlivy prostředí, požadavky na instalaci, bezpečnostní předpisy atd.). Pro zajištění bezpečného provozu doporučujeme průběžné testování výrobků v rámci návodu k obsluze a údržbě, který vypracuje zákazník v souladu s bezpečnostními požadavky.

## Označení práva

Technické informace odrážejí naše současné znalosti o Aktivní přívodní potrubí WELLO 400/365. Je určena pouze jako informace pro uživatele. Protože neznáme předpokládané použití a podmínky zpracování, je na uživateli, aby pečlivě zkontroloval, zda je výrobek vhodný pro zamýšlené účely. Vzhledem k různým komponentům v místě instalace a tamním pracovním podmínkám nemůže společnost MASTERTEC poskytnout žádnou záruku na výsledek práce. Nároky vyplývající z jakéhokoli právního vztahu lze uznat pouze v případě úmyslného jednání nebo hrubé nedbalosti, a to bez ohledu na zde uvedená prohlášení nebo ústně poskytnuté rady. V takovém případě musí uživatel prokázat, že společnosti MASTERTEC včas písemně poskytl veškeré informace potřebné ke správnému posouzení situace při instalaci. S výhradou nezbytných specifikací výrobku nebo dalšího vývoje. Poskytnutím těchto informací nemá společnost MASTERTEC v úmyslu porušit práva třetích stran. V každém případě platí nejnovější datový list. Platí naše odpovídající prodejní a dodací



# MASTERTEC

SPECIAL ARTICLES FOR REINFORCED CONCRETE CONSTRUCTION

podmínky.

**Předchozí datové listy již nejsou platné**

Vytisknout datum 17.07.2024 , naposledy upraveno 24.03.2022

Seite 4 von 4

HYDROPHILIC WATERSTOP · JOINT SHEET METAL · INJECTION HOSES | CONSTRUCTION CHEMISTRY · SERVICE DUCTS · LIGHTNING PROTECTION · FORMWORK ACCESSORIES

**MASTERTEC GmbH & Co. KG**  
Gewerbegebiet Unterhaid  
Im Maintal 13  
D-96173 Oberhaid  
Ust.-Id.Nr.: DE 812533130

**Tel.:** +49 (0) 9503 5047-0  
**Mail:** info@mastertec.eu  
**www.mastertec.eu**  
EORI-Nr.: DE 4774124

Kommanditgesellschaft:  
HRA 9888, Sitz Oberhaid  
Komplementär: BBV Bau-  
Vertriebs-Verwaltungs GmbH,  
HRB 3636 Sitz Oberhaid  
Amtsgericht Bamberg

**Managing directors:**  
Rainer Kropfelder  
Dipl.-Kffr. Gabriele Kropfelder  
Felix Kropfelder, B. Eng.  
Jakob Kropfelder, B. Sc.

**Bank details:**  
Sparkasse Bamberg  
IBAN: DE24 7705 0000 0810 3458 84  
BIC: BYLADEM1 SKB