

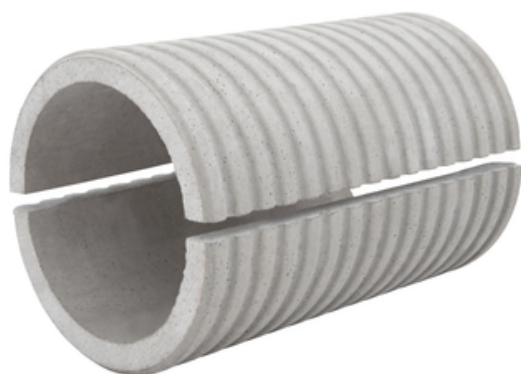
Návod k instalaci

Vláknocementové obkladové potrubí FASO 200/1000 - dělené

Ø (vnitřní) 200 mm

číslo článku: 080958T

[Zobrazit produkt](#)



Návod k instalaci:



Place the supplied spacers on the cut edge of the lower shell.



Apply **PROTECT Easy 1 K** to the cut edges
(approx. 150g/m)



Place the top shell and press on it so that the adhesive squeezes out of the joint.

Make sure that the spacers remain in position.



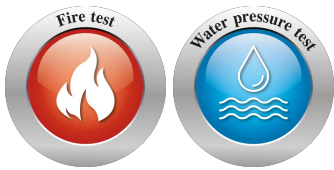
Smooth out the joints inside the casing to obtain a clean surface for the possible installation of a gasket insert or similar.

Stand: 27.07.2023

Příslušenství

PROTECT Easy 1 K

Pro vodotěsné lepení, např.
tloušťky vláknocementových
stěn...



Základna

Veškeré rozměry a informace v tomto technickém listu odpovídají výsledkům provedených laboratorních zkoušek. Odchylky od námi stanovených hodnot v laboratorních podmínkách jsou možné v důsledku podmínek prostředí a provozu, které nemůžeme ovlivnit. Údaje v tomto datovém listu platí pouze pro námi dodaný výrobek. Údaje o výrobku odpovídají pouze specifikacím v Německu. Případné odchylky od specifikací v dané zemi zde nejsou zohledněny.

Označení práva

Technické informace odrážejí naše současné znalosti ovláknocementové obkladové potrubí FASO 200/1000 - dělené. Je určena pouze jako informace pro uživatele. Protože neznáme předpokládané použití a podmínky zpracování, je na uživateli, aby pečlivě zkontroloval, zda je výrobek vhodný pro zamýšlené účely. Vzhledem k různým komponentům v místě instalace a tamním pracovním podmínkám nemůže společnost MASTERTEC poskytnout žádnou záruku na výsledek práce. Nároky vyplývající z jakéhokoli právního vztahu lze uznat pouze v případě úmyslného jednání nebo hrubé nedbalosti, a to bez ohledu na zde uvedená prohlášení nebo ústně poskytnuté rady. V takovém případě musí uživatel prokázat, že společnosti MASTERTEC včas písemně poskytl veškeré informace potřebné ke správnému posouzení situace při instalaci. S výhradou nezbytných specifikací výrobku nebo dalšího vývoje. Poskytnutím těchto informací nemá společnost MASTERTEC v úmyslu porušit práva třetích stran. V každém případě platí nejnovější datový list. Platí naše odpovídající prodejní a dodací podmínky.

Předchozí datové listy již nejsou platné

Vytisknout datum 03.07.2024