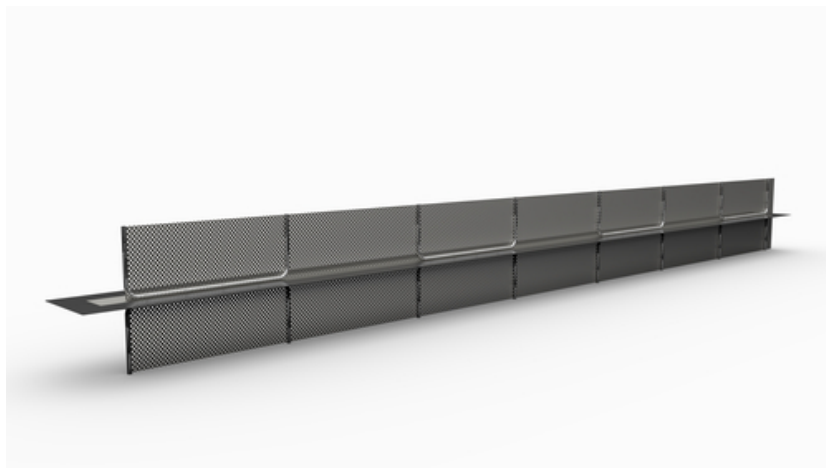


# Vejledning til installation

## Forseglingsplade ABS 200-grå

Forskallingselement til væg- og bundforskalling | Grov fugekategori | E-dimension 170 - 200 mm

artikelnummer: 070284



[Vis produkt](#)



## Vejledning til installation:



The **stopend panel joint sheet metal ABS** is positioned between the lower and upper reinforcement layer (foundation – foundation area) or the outer and inner reinforcement layer (wall – wall area).

The perforated plate is fastened to the reinforcement using binding wire.

The individual elements can be pushed into one another, they must overlap by at least 7 cm and the joint must be secured with two fixing clips.

With higher constructional element thicknesses, the **stopend panel joint sheet metal ABS** must also be stiffened in order to be structurally load-bearing.



Before the segment is concreted, the protective foil must be removed from the joint sheet metal.

The protective foil in the section not to be concreted remains on the joint sheet metal.

Once the shuttering for the concrete segment is complete, the segment can be concreted.

The area around the **stopend panel joint sheet metal ABS** must be carefully waterproofed to ensure that the joint sheet metal is fully embedded in the concrete on all sides. Cavities behind the perforated plate must be avoided.



In the second concrete segment, as soon as the protective foil has been removed immediately before concreting, concrete can be placed directly against the stopend panel joint sheet metal ABS.

In this case, the concrete must also be carefully waterproofed in the area of the stopend panel joint sheet metal ABS.

Shrink holes or reinforcement shadow must not form around the joint sheet metal.

**The distance between the "installation dimension E" reinforcement is decisive when ordering the stopend panel joint sheet metal ABS**

---

Status: 23.03.2022

## Tilbehør

### ABS-bøjningsprofil (ULP) 200-grå

Perforeret ark bredde 200 mm.

...

## Basis

Alle dimensioner og oplysninger i dette datablad afspejler resultaterne af de laboratorietests, der er blevet udført. Afvigelser fra de værdier, vi har bestemt under laboratorieforhold, er mulige på grund af miljø- og driftsforhold uden for vores kontrol. Dataene i dette datablad gælder kun for det produkt, der er leveret af os. Produktdataene svarer kun til specifikationerne i Tyskland. Mulige landespecifikke afvigelser er ikke taget i betragtning her.

## Angivelse af lov

De tekniske oplysninger afspejler vores nuværende viden om Forseglingsplade ABS 200-grå. Det er kun ment som information til brugerne. Da vi ikke kender de påtænkte anvendelser og forarbejdningbetingelser, er det brugerens ansvar omhyggeligt at kontrollere, at produktet er egnet til de påtænkte formål. På grund af de forskellige komponenter på installationsstedet og de arbejdsbetingelser, der gælder der, kan MASTERTEC ikke give nogen som helst garanti for resultatet af arbejdet. Krav, der udspringer af et retsforhold, kan kun anerkendes i tilfælde af forsæt eller grov uagtsomhed, uafhængigt af de udsagn, der er fremsat her, eller rådgivning, der er givet mundtligt. I dette tilfælde skal brugeren bevise, at han skriftligt har givet MASTERTEC alle de oplysninger, der er nødvendige for korrekt at vurdere installationssituationen i god tid. Med forbehold for nødvendige produktspecifikationer eller videreudviklinger. Ved at give disse oplysninger har MASTERTEC ikke til hensigt at krænke tredjeparts rettigheder. Det seneste datablad i hvert enkelt tilfælde gælder. Vores tilsvarende vilkår og betingelser for salg og levering gælder.

## De tidligere datablade er ikke længere gyldige

Udskriv dato 03.07.2024