

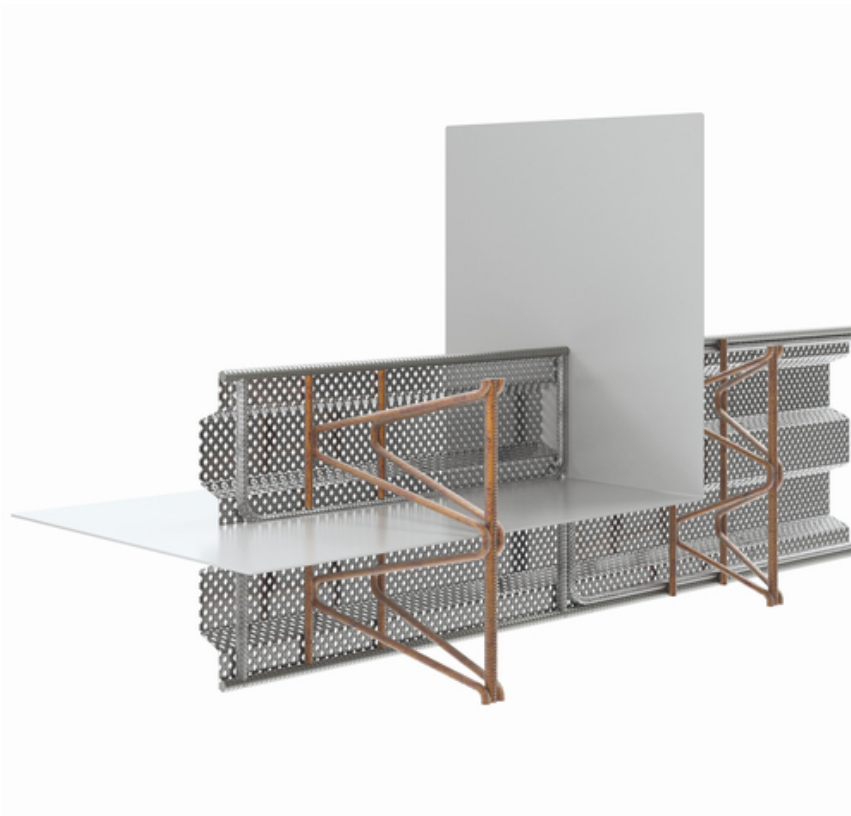
Vejledning til installation

FB ABS 300 nedbøjningsprofil- 400-tandforstærket

E-dimension 310-400 mm

artikelnummer: 071358V

[Vis produkt](#)



Vejledning til installation:



The **stopend panel joint sheet metal ABS** is positioned between the lower and upper reinforcement layer (foundation – foundation area) or the outer and inner reinforcement layer (wall – wall area).

The perforated plate is fastened to the reinforcement using binding wire.

The individual elements can be pushed into one another, they must overlap by at least 7 cm and the joint must be secured with two fixing clips.

With higher constructional element thicknesses, the **stopend panel joint sheet metal ABS** must also be stiffened in order to be structurally load-bearing.



Before the segment is concreted, the protective foil must be removed from the joint sheet metal.

The protective foil in the section not to be concreted remains on the joint sheet metal.

Once the shuttering for the concrete segment is complete, the segment can be concreted.

The area around the **stopend panel joint sheet metal ABS** must be carefully waterproofed to ensure that the joint sheet metal is fully embedded in the concrete on all sides.

Cavities behind the perforated plate must be avoided.



In the second concrete segment, as soon as the protective foil has been removed immediately before concreting, concrete can be placed directly against the stopend panel joint sheet metal ABS.

In this case, the concrete must also be carefully waterproofed in the area of the stopend panel joint sheet metal ABS.

Shrink holes or reinforcement shadow must not form around the joint sheet metal.

For thicker components, the ABS stopend panel must be reinforced on site to make it statically load-bearing.

The back anchoring and securing the position of the elements against concrete pressure is carried out at the construction site.

The distance between the "installation dimension E" reinforcement is decisive when ordering the stopend panel joint sheet metal ABS.

Status: 23.03.2022

Basis

Alle dimensioner og oplysninger i dette datablad afspejler resultaterne af de laboratorietests, der er blevet udført. Afvigelser fra de værdier, vi har bestemt under laboratorieforhold, er mulige på grund af miljø- og driftsforhold uden for vores kontrol. Dataene i dette datablad gælder kun for det produkt, der er leveret af os. Produktdataene svarer kun til specifikationerne i Tyskland. Mulige landespecifikke afvigelser er ikke taget i betragtning her.

Levetid

Bygningers levetid er designet til 50 år og dermed også de produkter, der installeres. Dette kan dog forkortes af ydre påvirkninger. Den forventede levetid for vores produkter afhænger i høj grad af installationsstedet (f.eks. underjordisk installation, fugtigt miljø, offshore osv.). Ydre påvirkninger som kemiske belastninger (syrer, aggressive medier, vandige opløsninger, industrispildevand, olier osv.) og omgivelses-/driftstemperaturer har også en effekt. I sidste ende kan der ikke siges noget generelt om den garanterede levetid for MASTERTEC-produkter, da den afhænger af mange parametre (brug, miljøpåvirkninger, installationskrav, sikkerhedsforskrifter osv.) For at sikre sikker drift anbefaler vi løbende test af produkterne som en del af en drifts- og vedligeholdelsesmanual, der skal udarbejdes af kunden i overensstemmelse med sikkerhedskravene.

Angivelse af lov

De tekniske oplysninger afspejler vores nuværende viden om FB ABS 300 nedbøjningsprofil-400-tandforstærket. Det er kun ment som information til brugerne. Da vi ikke kender de påtænkte anvendelser og forarbejdningsbetingelser, er det brugerens ansvar omhyggeligt at kontrollere, at produktet er egnet til de påtænkte formål. På grund af de forskellige komponenter på installationsstedet og de arbejdsbetingelser, der gælder der, kan MASTERTEC ikke give nogen som helst garanti for resultatet af arbejdet. Krav, der udspringer af et retsforhold, kan kun anerkendes i tilfælde af forsæt eller grov uagtsomhed, uafhængigt af de udsagn, der er fremsat her, eller rådgivning, der er givet mundtligt. I dette tilfælde skal brugeren bevise, at han skriftligt har givet MASTERTEC alle de oplysninger, der er nødvendige for korrekt at vurdere installationssituationen i god tid. Med forbehold for nødvendige produktspecifikationer eller videreudviklinger. Ved at give disse oplysninger har MASTERTEC ikke til hensigt at krænke tredjeparts rettigheder. Det seneste datablad i hvert



enkelt tilfælde gælder. Vores tilsvarende vilkår og betingelser for salg og levering gælder. Indholdet af dette datablad er blevet oversat automatisk og kan indeholde fejl. Hvis du er i tvivl, bedes du læse den tyske eller engelske version eller kontakte vores team.

De tidligere datablade er ikke længere gyldige

Udskriv dato 16.10.2024