

# Vejledning til installation

## FIX 80 forskallingshjælp

til kapperør ID 79 - 84 mm

artikelnummer: 090806

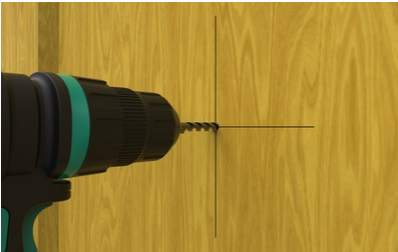
[Vis produkt](#)



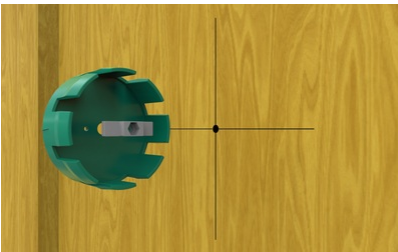
## Vejledning til installation:

### MASTERTEC GmbH & Co.KG

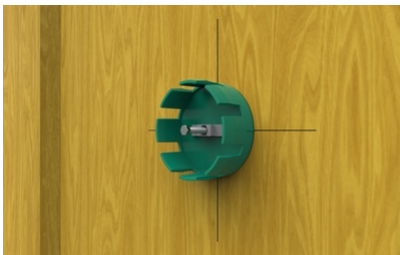
Installing instruction for FIX formwork aid - using the FIX screw adapter



Mark the position of the pipe on the formwok and drill an Ø8mm hole in the center.



Insert the **FIX screw adapter** into the **FIX formwork aid** and press it in firmly.

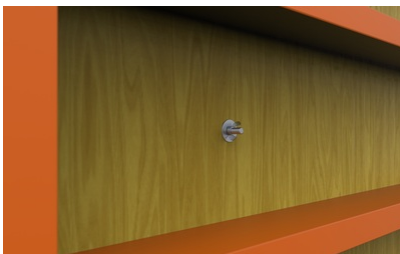


Attach the **FIX formwork aid** to the desired position on the formwork.

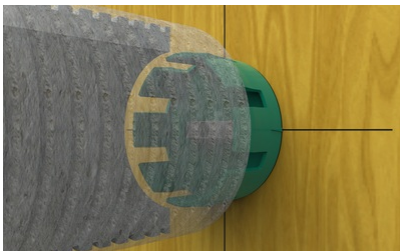
For better orientation and easier positioning, there are markings on the sides of the formwork aid.

Then insert the screw of the **FIX screw adapter** and guide it through the hole in the formwork.

Press the screw firmly into the screw adapter.



Secure the **FIX formwork aid** from the outside of the formwork using the washer and wing nut.



Place the lining pipe or the wall penetration on the **FIX formwork aid**.

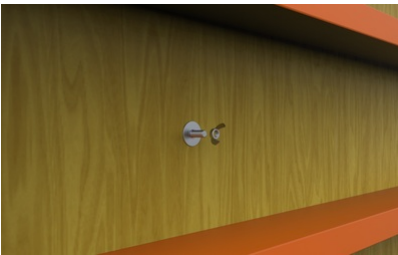


The pipe is then pushed onto the formwork aid until it rests against the formwork.

The clamping force of the claw is holding the pipe in position.



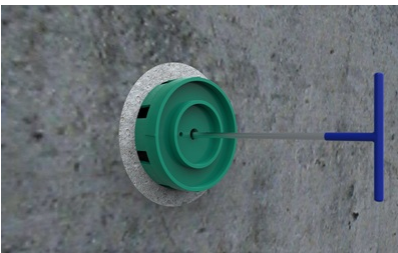
The reinforcement can then be laid, the second formwork placed and the wall concreted.



After concreting, the wingnut and washer are removed and set aside.



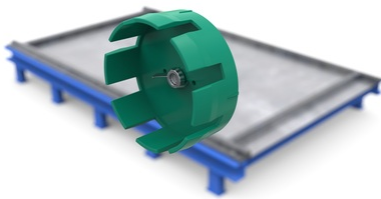
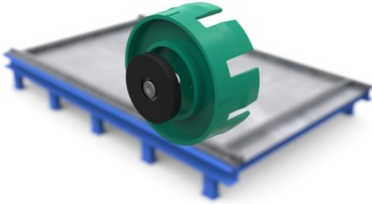
The screw can easily be pushed into the pipe by using a hammer.



After removing the formwork, the formwork **FIX formwork aid** can be pulled out by using the **FIX removal aid** and the screw can be removed from the pipe.

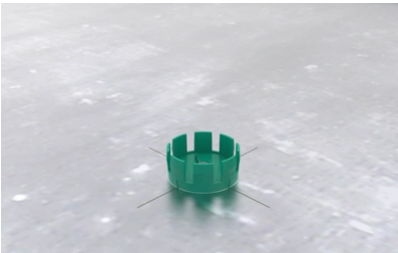
## Installation instruction FIX Formwork aid with the FIX Magnet Systems

Insert the **FIX Magnet** into the **FIX Formwork aid**.



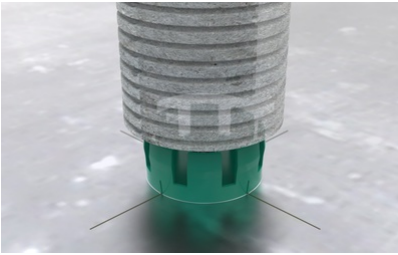
On the opposite side, secure the **FIX Magnet** with the supplied wing nut.

If necessary, the screw in the magnet must be held with an allen key.

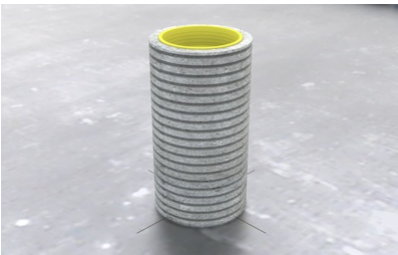


Attach the **FIX formwork aid** to the desired position on the steel formwork.

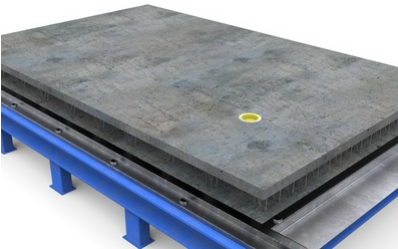
For better orientation and easier positioning, there are markings on the sides of the formwork aid.



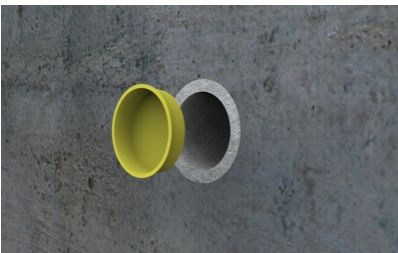
Place the lining pipe or the wall penetration on the **FIX formwork aid**.



The pipe is then pushed down onto the formwork aid until it rests against the formwork.  
The clamping force of the claw and the magnet prevent the pipe from shifting in position.



After that, the reinforcement can be laid and the two shells concreted.



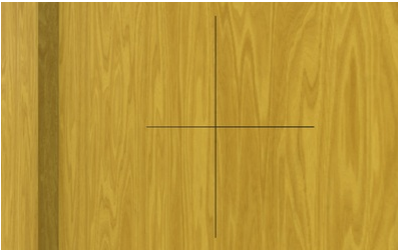
After setting up the finished wall part, the construction period cover is removed first (if installed)



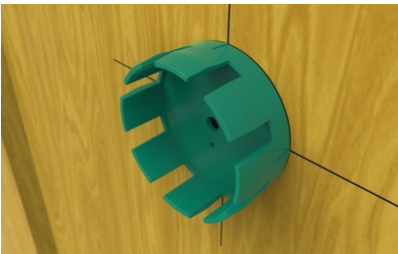
After that, the **FIX formwork aid** can be pushed out.

---

Installation instruction **FIX formwork aid**, attached with nails

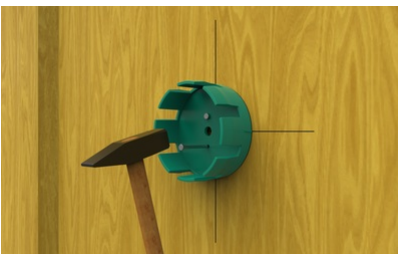


Mark the position of the pipe on the formwork

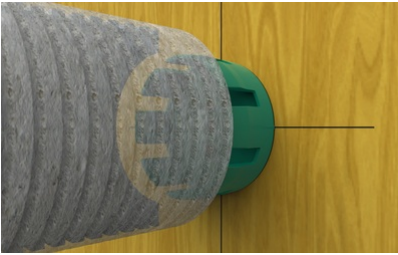


Attach the **FIX formwork aid** to the desired position on the formwork.

For better orientation and easier positioning, there are markings on the sides of the formwork aid.



Then attach the **FIX formwork aid** to the formwork, using nails through the provided holes.



Place the lining pipe or the wall penetration on the **FIX formwork aid**.

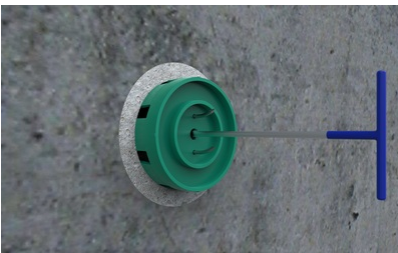


The pipe is then pushed onto the formwork aid until it rests against the formwork.

The clamping force of the claw is holding the pipe in position.



The reinforcement can then be laid, the second formwork placed and the wall concreted.



After removing the formwork, the formwork **FIX formwork aid** can be pulled out by using the **FIX removal aid**.





# MASTERTEC

SPECIAL ARTICLES FOR REINFORCED CONCRETE CONSTRUCTION

Stand: 23.04.2024

Page 9 of 12

HYDROPHILIC WATERSTOP · JOINT SHEET METAL · INJECTION HOSES | CONSTRUCTION CHEMISTRY · SERVICE DUCTS · LIGHTNING PROTECTION · FORMWORK ACCESSORIES

**MASTERTEC GmbH & Co. KG**  
Gewerbegebiet Unterhaid  
Im Maintal 13  
D-96173 Oberhaid  
Ust.-Id.Nr.: DE 812533130

**Tel.:** +49 (0) 9503 5047-0  
**Mail:** [info@mastertec.eu](mailto:info@mastertec.eu)  
**www.mastertec.eu**  
EORI-Nr.: DE 4774124

Kommanditgesellschaft:  
HRA 9888, Sitz Oberhaid  
Komplementär: BBV Bau-  
Vertriebs-Verwaltungs GmbH,  
HRB 3636 Sitz Oberhaid  
Amtsgericht Bamberg

**Managing directors:**  
Rainer Kropfelder  
Dipl.-Kffr. Gabriele Kropfelder  
Felix Kropfelder, B. Eng.  
Jakob Kropfelder, B. Sc.

**Bank details:**  
Sparkasse Bamberg  
IBAN: DE24 7705 0000 0810 3458 84  
BIC: BYLADEM1 SKB

## Tilbehør

### FIX skrueadapter-sæt

...

### FIX-magnet til forskallingshjælp

Til fast forskallingsstøtte til fastgørelse til stålforskalling.

...

## Basis

Alle dimensioner og oplysninger i dette datablad afspejler resultaterne af de laboratorietests, der er blevet udført. Afvigelser fra de værdier, vi har bestemt under laboratorieforhold, er mulige på grund af miljø- og driftsforhold uden for vores kontrol. Dataene i dette datablad gælder kun for det produkt, der er leveret af os. Produktdataene svarer kun til specifikationerne i Tyskland. Mulige landespecifikke afvigelser er ikke taget i betragtning her.

## Levetid

Bygningers levetid er designet til 50 år og dermed også de produkter, der installeres. Dette kan dog forkortes af ydre påvirkninger. Den forventede levetid for vores produkter afhænger i høj grad af installationsstedet (f.eks. underjordisk installation, fugtigt miljø, offshore osv.). Ydre påvirkninger som kemiske belastninger (syrer, aggressive medier, vandige opløsninger, industrispildevand, olier osv.) og omgivelses-/driftstemperaturer har også en effekt. I sidste ende kan der ikke siges noget generelt om den garanterede levetid for MASTERTEC-produkter, da den afhænger af mange parametre (brug, miljøpåvirkninger, installationskrav, sikkerhedsforskrifter osv.) For at sikre sikker drift anbefaler vi løbende test af produkterne som en del af en drifts- og vedligeholdelsesmanual, der skal udarbejdes af kunden i overensstemmelse med sikkerhedskravene.

## Angivelse af lov

De tekniske oplysninger afspejler vores nuværende viden om FIX 80 forskallingshjælp. Det er kun ment som information til brugerne. Da vi ikke kender de påtænkte anvendelser og forarbejdningsbetingelser, er det brugerens ansvar omhyggeligt at kontrollere, at produktet er egnet til de påtænkte formål. På grund af de forskellige komponenter på installationsstedet og de arbejdsbetingelser, der gælder der, kan MASTERTEC ikke give nogen som helst garanti for resultatet af arbejdet. Krav, der udspringer af et retsforhold, kan kun anerkendes i tilfælde af forsæt eller grov uagtsomhed, uafhængigt af de udsagn, der er fremsat her, eller rådgivning, der er givet mundtligt. I dette tilfælde skal brugeren bevise, at han skriftligt har givet MASTERTEC alle de oplysninger, der er nødvendige for korrekt at vurdere installationssituationen i god tid. Med forbehold for nødvendige produktspecifikationer eller videreudviklinger. Ved at give disse oplysninger har MASTERTEC ikke til hensigt at krænke tredjeparts rettigheder. Det seneste datablad i hvert enkelt tilfælde gælder. Vores tilsvarende



vilkår og betingelser for salg og levering gælder.

**De tidligere datablade er ikke længere gyldige**

Udskriv dato 22.07.2024