

# Einbauanleitung

## Master Dichtblech SFE-verstellbar

Sollrissfugenprofil für Doppelwand Eck Stöße

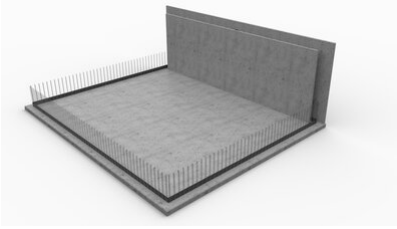
Artikelnummer: 070260



[Direkt zum Produkt](#)

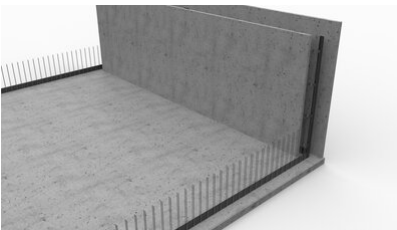


## Einbauanleitung:



Wir empfehlen die Sohle/Wand Abdichtung mit MASTER-Dichtblech oder Dichtblech VB auszuführen, um ein einheitliches, in sich geschlossenes System, zu gewährleisten.

Stellen der Hohlraumwandelemente bis zu einer Ecke. Die Sohle/ Wand-Abdichtung ist mit Dichtblech VB ausgeführt.



Das für die Montage im Eckbereich optimierte **SFE-Sollrissfugenprofil** wird senkrecht eingestellt und mit dem Sohle-Wand Dichtblech überlappt (Überlappung  $\geq 5$  cm).



Die verstellbaren Befestigungslaschen werden zur stirnseitigen Fixierung an der Wandschale angepasst.



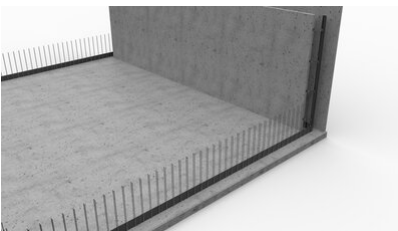
Die Wandschale wird zur Fixierung der Befestigungslasche angebohrt.



Die Befestigungslasche wird mit einem Schlagdübel fixiert.



Der Überlappungsbereich auf dem Sohle/Wand- Dichtblech wird mit zwei Stoßklammern gesichert.



Das **SFE-Sollrissfugenprofil** ist fertig montiert, das nächste Hohlraumwandelement kann gestellt werden.

Stand: 23.03.2022



## Zubehör

### MASTER-Dichtblech Ecken 90 °

Vorgefertigtes 90 °  
Eckelement mit  
Befestigungsschiene ...

### Dichtblech VB Ecke 90 °

Vorgefertigtes 90 °  
Eckelement ...



## Grundlagen:

Alle Maße und Angaben in diesem Datenblatt entsprechen den Ergebnissen aus den durchgeführten Labortests. Festgestellte Abweichungen zu den von uns in einer Laborumgebung ermittelten Werten sind aufgrund von nicht von uns beeinflussbaren Umweltbedingungen und Einsatzbedingungen möglich. Die Daten in diesem Datenblatt sind nur für das von uns ausgelieferte Produkt gültig. Mögliche länderspezifische Abweichungen sind hier nicht berücksichtigt.

## Lebensdauer

Die Nutzungsdauer von Gebäuden ist auf 50 Jahre ausgelegt und somit auch die Produkte die eingebaut werden. Durch äußere Einflüsse kann sich diese aber verkürzen. Die zu erwartende Lebensdauer / Verwendbarkeitsdauer (expected lifetime) unserer Produkte hängt sehr stark vom Einbauort ab (z.B. Erdeinbau, feuchte Umgebung, offshore, etc.). Dazu wirken noch äußere Einflüsse wie z.B. chemische Belastungen (Säuren, aggressive Medien, wässrige Lösungen, industrielle Abwässer, Öle etc.) und Umgebungs- / Betriebstemperaturen. Letztendlich kann keine allgemeingültige Aussage über die garantierte Lebensdauer der MASTERTEC Produkte getroffen werden, da dies von vielen Parametern (Verwendung, Umgebungseinflüsse, Montagevoraussetzungen, Sicherheitsvorschriften etc.) abhängt. Für einen sicheren Betriebsablauf empfehlen wir die kontinuierliche Prüfung der Produkte, im Rahmen einer bauseits zu erstellenden Betriebs- und Wartungsanleitung entsprechend den sicherheitstechnischen Anforderungen.

## Rechtshinweise:

Die technische Information beschreibt den aktuellen Stand unseres Wissens über das Produkt Master Dichtblech SFE-verstellbar. Sie soll nur mögliche Anwender informieren. Da wir die vorgesehenen Anwendungen und Verarbeitungsbedingungen nicht kennen, obliegt es dem Anwender, das Produkt sorgfältig auf seine Eignung für die vorgesehenen Zwecke zu überprüfen. Wegen der unterschiedlichen Komponenten am Einsatzort und den dort vorliegenden Arbeitsbedingungen kann durch MASTERTEC keinerlei Gewährleistung für das Arbeitsergebnis übernommen werden. Eine Haftung, aus welchem Rechtsverhältnis auch immer, unabhängig von den hier getätigten Aussagen oder einer mündlichen Beratung, kann nur bei Vorliegen von Vorsatz oder grober Fahrlässigkeit in Betracht gezogen werden. Hierbei



hat der Anwender nachzuweisen, dass er schriftlich, alle zur fachgerechten Beurteilung der Einbausituation notwendigen Informationen, rechtzeitig an MASTERTEC übermittelt hat. Notwendige Produktspezifikationen oder Weiterentwicklungen bleiben vorbehalten. MASTERTEC beabsichtigt nicht mit dieser Information fremde Rechte zu verletzen. Es gilt das jeweils neueste Datenblatt. Es gelten unsere jeweiligen Verkaufs- und Lieferbedingungen.

**Vorherige Datenblätter verlieren Ihre Gültigkeit.**

Druckdatum: 22.07.2024