

## Einbauanleitung

### RONDO Mauerkragen ROPRO 250-Typ Protect

Der Mauerkragen mit höchsten Medien- und Druckbeständigkeiten

Artikelnummer: 091242



[Direkt zum Produkt](#)



## Einbauanleitung:

Die Anlieferung des **RONDO Protect Mauerkragens** erfolgt einbaufertig mit zwei Edelstahlspannbändern zur Fixierung.



Die Größe des **RONDO Protect Mauerkragens** ist entsprechend des Außendurchmessers der abzudichtenden Rohrleitung zu wählen.

---

Bei verschmutzten Rohren muss die Rohrwandung vor dem Aufbringen des **RONDO Protect Mauerkragens** gereinigt werden.



Durch Einlegen (ca. 10 Minuten) in warmes Wasser lassen sich die **RONDO Protect Mauerkragen**, besonders bei kalten Temperaturen, noch leichter montieren.

Der **RONDO Protect Mauerkragen** wird, vor der Montage des Rohres, vom Spitzende her aufgezogen.

---

Der **RONDO Protect Mauerkragen** sollte mittig in der Wand bzw. Bodenplatte montiert werden.



Die Mindestbetondeckung von 5 cm darf nicht unterschritten werden.

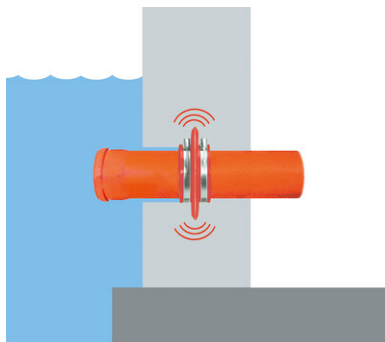
Der Abstand zu umliegender Bewehrung oder anderen Einbauteilen muss mindestens 3 cm betragen.

---



Die Spannbänder werden mit einem Schraubenzieher so fest angezogen, dass sich der **RONDO Protect Mauerkragen** bei der Betonage nicht mehr verschieben kann. (Das Aufbringen von etwas Schmiermittel auf den Spannbereich der Bänder, vereinfacht die Montage)

Bei der Betonage ist auf eine sorgfältige Verdichtung rund um den **RONDO Protect Mauerkragen** zu achten um Fehlstellen / Kiesnester zu vermeiden.



Der **RONDO Protect Mauerkragen** sitzt mittig im Betonbauteil. Ein Wasserdurchtritt an der Rohraußenwandung wird sicher und dauerhaft verhindert

Stand: 23.03.2022

## Grundlagen:

Alle Maße und Angaben in diesem Datenblatt entsprechen den Ergebnissen aus den durchgeführten Labortests. Festgestellte Abweichungen zu den von uns in einer Laborumgebung ermittelten Werten sind aufgrund von nicht von uns beeinflussbaren Umweltbedingungen und Einsatzbedingungen möglich. Die Daten in diesem Datenblatt sind nur für das von uns ausgelieferte Produkt gültig. Mögliche länderspezifische Abweichungen sind hier nicht berücksichtigt.

## Rechtshinweise:

Die technische Information beschreibt den aktuellen Stand unseres Wissens über RONDO Mauerkragen ROPRO 250-Typ Protect. Sie soll nur mögliche Anwender informieren. Da wir die vorgesehenen Anwendungen und Verarbeitungsbedingungen nicht kennen, obliegt es dem Anwender, das Produkt sorgfältig auf seine Eignung für die vorgesehenen Zwecke zu überprüfen. Wegen der unterschiedlichen Komponenten am Einsatzort und den dort vorliegenden Arbeitsbedingungen kann durch MASTERTEC keinerlei Gewährleistung für das Arbeitsergebnis übernommen werden. Eine Haftung, aus welchem Rechtsverhältnis auch immer, unabhängig von den hier getätigten Aussagen oder einer mündlichen Beratung, kann nur bei Vorliegen von Vorsatz oder grober Fahrlässigkeit in Betracht gezogen werden. Hierbei hat der Anwender nachzuweisen, dass er schriftlich, alle zur fachgerechten Beurteilung der Einbausituation notwendigen Informationen, rechtzeitig an MASTERTEC übermittelt hat. Notwendige Produktspezifikationen oder Weiterentwicklungen bleiben vorbehalten. MASTERTEC beabsichtigt nicht mit dieser Information fremde Rechte zu verletzen. Es gilt das jeweils neueste Datenblatt. Es gelten unsere jeweiligen Verkaufs- und Lieferbedingungen.

## Vorherige Datenblätter verlieren Ihre Gültigkeit.

Druckdatum: 03.07.2024