

## Σεμινάριο εγκατάστασης

### MASTERSTOP ταινία διόγκωσης μπεντονίτη 20x10 mm

Διάσταση: 20x10 mm μαύρο

αριθμός άρθρου: 010017

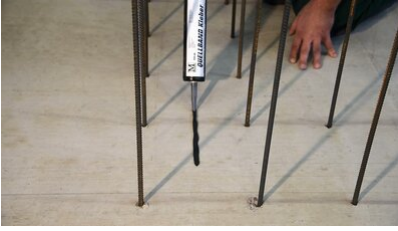
Εμφάνιση προϊόντος



Βίντεο προϊόντος σε άλλες  
γλώσσες



## Σεμινάριο εγκατάστασης:



### Installation with swelling tape adhesive:

The substrate must be clean, dry, and free of loose particles. Apply the swelling tape adhesive in the centre of the joint in a uniform bead (width 8-10 mm) out of the cartridge onto the surface.

The subsequent concrete covering must be at least 8 cm on all sides.

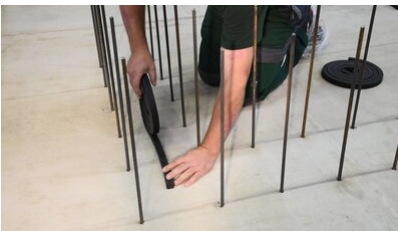


Once the swelling tape adhesive has been applied in the centre of the joint, the **MASTERSTOP bentonite swelling tape** is placed on the adhesive and gently pressed on, moving it slightly back and forth, crosswise to the longitudinal axis.

When the tape is fixed, the adhesive should slightly ooze out on both sides.

This guarantees a complete fixation.

Ready for use after 4 – 6 hours (depending on weather conditions)



### Installation with swelling tape grid:

The substrate must be clean, dry, and free of loose particles. Place the **MASTERSTOP bentonite swelling tape** in the centre of the joint.

The subsequent concrete covering should be at least 8 cm on all sides.



Position the swelling tape correctly.

Push the fixing grid firmly onto the **MASTERSTOP bentonite swelling tape**.

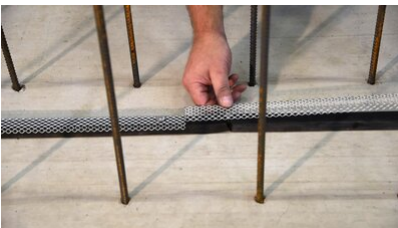
Fasten using corresponding nails and either by hand or mechanically using a bolt-firing tool.

The distance between nails must not exceed 20 cm in the longitudinal direction of the swelling tape.



Both, straight and angle joints need to be butt jointed.

The joint areas must be form-fit in order to avoid any discontinuity in the system.



In the case of butt joints in the straight line and the use of swelling tape grids, the joints of swelling tape and swelling tape grid should be offset.

Status: 23.03.2022

## Αξεσουάρ

### Κολλητική ταινία διόγκωσης

Σφραγιστικό ενός  
συστατικού, χωρίς διαλύτες,  
για τη συγκόλληση των  
ταινιών διόγκωσης  
μπεντονίτη MASTERSTOP.  
Κατανάλωση: 40 - 50 m...

## Βάση

Όλες οι διαστάσεις και οι πληροφορίες στο παρόν δελτίο δεδομένων ανταποκρίνονται στα αποτελέσματα των εργαστηριακών δοκιμών που έχουν διεξαχθεί. Αποκλίσεις από τις τιμές που προσδιορίστηκαν από εμάς σε εργαστηριακές συνθήκες είναι πιθανές λόγω περιβαλλοντικών συνθηκών και συνθηκών λειτουργίας πέραν του ελέγχου μας. Τα στοιχεία στο παρόν δελτίο δεδομένων ισχύουν μόνο για το προϊόν που παραδίδεται από εμάς. Τα δεδομένα του προϊόντος αντιστοιχούν μόνο στις προδιαγραφές στη Γερμανία. Πιθανές αποκλίσεις των προδιαγραφών της χώρας δεν λαμβάνονται εδώ υπόψη.

## Διάρκεια ζωής

Η διάρκεια ζωής των κτιρίων είναι σχεδιασμένη για 50 χρόνια και επομένως και τα προϊόντα που εγκαθίστανται. Ωστόσο, αυτή μπορεί να μειωθεί από εξωτερικές επιδράσεις. Η αναμενόμενη διάρκεια ζωής των προϊόντων μας εξαρτάται σε μεγάλο βαθμό από τη θέση εγκατάστασης (π.χ. υπόγεια εγκατάσταση, υγρό περιβάλλον, υπεράκτια, κ.λπ.). Οι εξωτερικές επιδράσεις, όπως τα χημικά φορτία (οξέα, επιθετικά μέσα, υδατικά διαλύματα, βιομηχανικά λύματα, έλαια κ.λπ.) και οι θερμοκρασίες περιβάλλοντος/λειτουργίας έχουν επίσης επίδραση. Τελικά, δεν μπορεί να γίνει καμία γενική δήλωση σχετικά με την εγγυημένη διάρκεια ζωής των προϊόντων MASTERTEC, καθώς αυτή εξαρτάται από πολλές παραμέτρους (χρήση, περιβαλλοντικές επιδράσεις, απαιτήσεις εγκατάστασης, κανονισμοί ασφαλείας κ.λπ.) Για να διασφαλιστεί η ασφαλής λειτουργία, συνιστούμε τη συνεχή δοκιμή των προϊόντων στο πλαίσιο ενός εγχειριδίου λειτουργίας και συντήρησης που πρέπει να καταρτιστεί από τον πελάτη σύμφωνα με τις απαιτήσεις ασφαλείας.

## Ένδειξη του νόμου

Οι τεχνικές πληροφορίες αντικατοπτρίζουν τις τρέχουσες γνώσεις μας για MASTERSTOP ταινία διόγκωσης μπεντονίτη 20x10 mm. Προορίζεται μόνο για ενημέρωση των χρηστών. Καθώς δεν γνωρίζουμε τις προβλεπόμενες εφαρμογές και συνθήκες επεξεργασίας, είναι ευθύνη του χρήστη να ελέγξει προσεκτικά ότι το προϊόν είναι κατάλληλο για τους προβλεπόμενους σκοπούς. Λόγω των διαφορετικών στοιχείων στο χώρο εγκατάστασης και των συνθηκών εργασίας που επικρατούν εκεί, η MASTERTEC δεν μπορεί να παράσχει καμία εγγύηση για το αποτέλεσμα των εργασιών. Αξιώσεις που απορρέουν από

οποιαδήποτε νομική σχέση μπορούν να αναγνωριστούν μόνο σε περίπτωση πρόθεσης ή βαριάς αμέλειας, ανεξάρτητα από τις δηλώσεις που γίνονται εδώ ή τις συμβουλές που παρέχονται προφορικά. Στην περίπτωση αυτή ο χρήστης πρέπει να αποδείξει ότι έχει παράσχει εγγράφως στη MASTERTEC όλες τις πληροφορίες που απαιτούνται για την έγκαιρη και σωστή εκτίμηση της κατάστασης εγκατάστασης. Με την επιφύλαξη των αναγκών προδιαγραφών του προϊόντος ή περαιτέρω εξελίξεων. Με την παροχή αυτών των πληροφοριών η MASTERTEC δεν προτίθεται να παραβιάσει τα δικαιώματα τρίτων. Ισχύει το εκάστοτε τελευταίο δελτίο δεδομένων. Ισχύουν οι αντίστοιχοι όροι και προϋποθέσεις πώλησης και παράδοσης.

## **Τα προηγούμενα δελτία δεδομένων δεν ισχύουν πλέον**

Ημερομηνία εκτύπωσης 24.08.2024