

Σεμινάριο εγκατάστασης

Λάστιχο έγχυσης MASTERTUBE (κόκκινο/κίτρινο)

Σωλήνας έγχυσης PVC με επικάλυψη υφάσματος για στεγανοποίηση κατασκευαστικών αρμών

αριθμός άρθρου: 030050



Εμφάνιση προϊόντος



Σεμινάριο εγκατάστασης:



The product is supplied on a 100 m reel.
Bind the hose with filament tape and use a suitably sharp tool to cut the hose to the required length.
Injection circuits must not exceed 8 m in length.



After the hose has been cut to length, screw the respective connecting pieces fully into the hose (as far as they will go) - the image shows our fastening packers.



Place the hose centrally in the construction joint, within the reinforcement.
The surface of the construction joint must be clean, level and free of burrs, defects and loose particles of dirt.



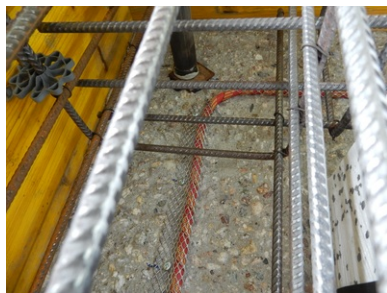
The hose can be fastened in place with metal clips for nailing (manual or nail gun).
The distance between the fastening clips must not exceed 15 cm.



Alternatively, the hose can be fastened in place with plastic clips, either set in the fresh concrete or subsequently hammered into an 8 mm drill hole.

The distance between the fastening clips must not exceed 15 cm.

The hose must be in continuous contact with the concrete and must not be allowed to float.



Fixing on joints with category "rough"

On construction joints with a rough surface, fastening with a fastening grid is necessary to ensure full-surface support on the construction joint. The fixing grid is placed over the hose and fixed alternately (to the left and right of the hose) with nail plugs every 15 cm maximum.



Successive injection hose sections must overlap by at least 20 cm in order to ensure continuous injection of the joint.



All changes in direction must be implemented with a sufficiently wide bending radius in order not to damage the hose/restrict the overall injection flow.

The minimum radius is 5 cm.

The injection and ventilation ends can be kept in storage boxes, or alternatively the hose end can be attached to the formwork itself using fastening packers. The storage boxes or fastening packers must be arranged so they are easily accessible in the event of subsequent injection procedures (take high floor structures into consideration). Once the concrete has cured, the resin can be injected via the fastening packers or the injection end pieces.

Status: 23.03.2022

Αξεσουάρ

Συσκευαστής στερέωσης

Το πακέτο στερέωσης
MASTERTEC επιτρέπει τη
στερέωση του σωλήνα
έγχυσης απευθείας στον
ξυλότυπο. Ο συσκευαστής
στερέωσης επιτρέπει...

Πλαστικό κλιπ στερέωσης τύπου A

Κλιπ στερέωσης για την
ανυψωτική τοποθέτηση
σωλήνων έγχυσης σε
επιφάνειες από σκυρόδεμα ...

Βάση

Όλες οι διαστάσεις και οι πληροφορίες στο παρόν δελτίο δεδομένων ανταποκρίνονται στα αποτελέσματα των εργαστηριακών δοκιμών που έχουν διεξαχθεί. Αποκλίσεις από τις τιμές που προσδιορίστηκαν από εμάς σε εργαστηριακές συνθήκες είναι πιθανές λόγω περιβαλλοντικών συνθηκών και συνθηκών λειτουργίας πέραν του ελέγχου μας. Τα στοιχεία στο παρόν δελτίο δεδομένων ισχύουν μόνο για το προϊόν που παραδίδεται από εμάς. Τα δεδομένα του προϊόντος αντιστοιχούν μόνο στις προδιαγραφές στη Γερμανία. Πιθανές αποκλίσεις των προδιαγραφών της χώρας δεν λαμβάνονται εδώ υπόψη.

Ένδειξη του νόμου

Οι τεχνικές πληροφορίες αντικατοπτρίζουν τις τρέχουσες γνώσεις μας για λάστιχο έγχυσης MASTERTUBE (κόκκινο/κίτρινο). Προορίζεται μόνο για ενημέρωση των χρηστών. Καθώς δεν γνωρίζουμε τις προβλεπόμενες εφαρμογές και συνθήκες επεξεργασίας, είναι ευθύνη του χρήστη να ελέγξει προσεκτικά ότι το προϊόν είναι κατάλληλο για τους προβλεπόμενους σκοπούς. Λόγω των διαφορετικών στοιχείων στο χώρο εγκατάστασης και των συνθηκών εργασίας που επικρατούν εκεί, η MASTERTEC δεν μπορεί να παράσχει καμία εγγύηση για το αποτέλεσμα των εργασιών. Αξιώσεις που απορρέουν από οποιαδήποτε νομική σχέση μπορούν να αναγνωριστούν μόνο σε περίπτωση πρόθεσης ή βαριάς αμέλειας, ανεξάρτητα από τις δηλώσεις που γίνονται εδώ ή τις συμβουλές που παρέχονται προφορικά. Στην περίπτωση αυτή ο χρήστης πρέπει να αποδείξει ότι έχει παράσχει εγγράφως στη MASTERTEC όλες τις πληροφορίες που απαιτούνται για την έγκαιρη και σωστή εκτίμηση της κατάστασης εγκατάστασης. Με την επιφύλαξη των αναγκαίων προδιαγραφών του προϊόντος ή περαιτέρω εξελίξεων. Με την παροχή αυτών των πληροφοριών η MASTERTEC δεν προτίθεται να παραβιάσει τα δικαιώματα τρίτων. Ισχύει το εκάστοτε τελευταίο δελτίο δεδομένων. Ισχύουν οι αντίστοιχοι όροι και προϋποθέσεις πώλησης και παράδοσης.

Τα προηγούμενα δελτία δεδομένων δεν ισχύουν πλέον

Ημερομηνία εκτύπωσης 17.07.2024