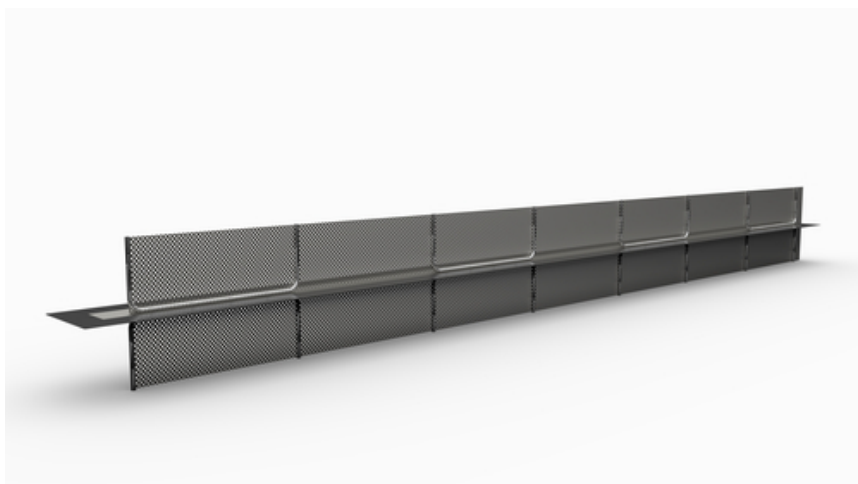


Σεμινάριο εγκατάστασης

Φύλλο στεγανοποίησης ABS 700-γκρι

Στοιχείο ξυλότυπου για ξυλότυπους τοίχων και βάσεων | Κατηγορία χονδροειδούς αρμού | Διάσταση E 610 - 700 mm

αριθμός άρθρου: 070297



Εμφάνιση προϊόντος



Σεμινάριο εγκατάστασης:



The **stopend panel joint sheet metal ABS** is positioned between the lower and upper reinforcement layer (foundation – foundation area) or the outer and inner reinforcement layer (wall – wall area).

The perforated plate is fastened to the reinforcement using binding wire.

The individual elements can be pushed into one another, they must overlap by at least 7 cm and the joint must be secured with two fixing clips.

With higher constructional element thicknesses, the **stopend panel joint sheet metal ABS** must also be stiffened in order to be structurally load-bearing.



Before the segment is concreted, the protective foil must be removed from the joint sheet metal.

The protective foil in the section not to be concreted remains on the joint sheet metal.

Once the shuttering for the concrete segment is complete, the segment can be concreted.

The area around the **stopend panel joint sheet metal ABS** must be carefully waterproofed to ensure that the joint sheet metal is fully embedded in the concrete on all sides.

Cavities behind the perforated plate must be avoided.



In the second concrete segment, as soon as the protective foil has been removed immediately before concreting, concrete can be placed directly against the stopend panel joint sheet metal ABS.

In this case, the concrete must also be carefully waterproofed in the area of the stopend panel joint sheet metal ABS.

Shrink holes or reinforcement shadow must not form around the joint sheet metal.

The distance between the "installation dimension E" reinforcement is decisive when ordering the stopend panel joint sheet metal ABS

Status: 23.03.2022



MASTERTEC

SPECIAL ARTICLES FOR REINFORCED CONCRETE CONSTRUCTION

Αξεσουάρ

Προφίλ
παραμόρφωσης ABS
(ULP) 700-rough
Πλάτος διάτρητου φύλλου
700 mm ...

Βάση

Όλες οι διαστάσεις και οι πληροφορίες στο παρόν δελτίο δεδομένων ανταποκρίνονται στα αποτελέσματα των εργαστηριακών δοκιμών που έχουν διεξαχθεί. Αποκλίσεις από τις τιμές που προσδιορίστηκαν από εμάς σε εργαστηριακές συνθήκες είναι πιθανές λόγω περιβαλλοντικών συνθηκών και συνθηκών λειτουργίας πέραν του ελέγχου μας. Τα στοιχεία στο παρόν δελτίο δεδομένων ισχύουν μόνο για το προϊόν που παραδίδεται από εμάς. Τα δεδομένα του προϊόντος αντιστοιχούν μόνο στις προδιαγραφές στη Γερμανία. Πιθανές αποκλίσεις των προδιαγραφών της χώρας δεν λαμβάνονται εδώ υπόψη.

Διάρκεια ζωής

Η διάρκεια ζωής των κτιρίων είναι σχεδιασμένη για 50 χρόνια και επομένως και τα προϊόντα που εγκαθίστανται. Ωστόσο, αυτή μπορεί να μειωθεί από εξωτερικές επιδράσεις. Η αναμενόμενη διάρκεια ζωής των προϊόντων μας εξαρτάται σε μεγάλο βαθμό από τη θέση εγκατάστασης (π.χ. υπόγεια εγκατάσταση, υγρό περιβάλλον, υπεράκτια, κ.λπ.). Οι εξωτερικές επιδράσεις, όπως τα χημικά φορτία (οξέα, επιθετικά μέσα, υδατικά διαλύματα, βιομηχανικά λύματα, έλαια κ.λπ.) και οι θερμοκρασίες περιβάλλοντος/λειτουργίας έχουν επίσης επίδραση. Τελικά, δεν μπορεί να γίνει καμία γενική δήλωση σχετικά με την εγγυημένη διάρκεια ζωής των προϊόντων MASTERTEC, καθώς αυτή εξαρτάται από πολλές παραμέτρους (χρήση, περιβαλλοντικές επιδράσεις, απαιτήσεις εγκατάστασης, κανονισμοί ασφαλείας κ.λπ.) Για να διασφαλιστεί η ασφαλής λειτουργία, συνιστούμε τη συνεχή δοκιμή των προϊόντων στο πλαίσιο ενός εγχειριδίου λειτουργίας και συντήρησης που πρέπει να καταρτιστεί από τον πελάτη σύμφωνα με τις απαιτήσεις ασφαλείας.

Ένδειξη του νόμου

Οι τεχνικές πληροφορίες αντικατοπτρίζουν τις τρέχουσες γνώσεις μας για Φύλλο στεγανοποίησης ABS 700-γκρι. Προορίζεται μόνο για ενημέρωση των χρηστών. Καθώς δεν γνωρίζουμε τις προβλεπόμενες εφαρμογές και συνθήκες επεξεργασίας, είναι ευθύνη του χρήστη να ελέγξει προσεκτικά ότι το προϊόν είναι κατάλληλο για τους προβλεπόμενους σκοπούς. Λόγω των διαφορετικών στοιχείων στο χώρο εγκατάστασης και των συνθηκών εργασίας που επικρατούν εκεί, η MASTERTEC δεν μπορεί να παράσχει καμία εγγύηση για το αποτέλεσμα των εργασιών. Αξιώσεις που απορρέουν από

οποιαδήποτε νομική σχέση μπορούν να αναγνωριστούν μόνο σε περίπτωση πρόθεσης ή βαριάς αμέλειας, ανεξάρτητα από τις δηλώσεις που γίνονται εδώ ή τις συμβουλές που παρέχονται προφορικά. Στην περίπτωση αυτή ο χρήστης πρέπει να αποδείξει ότι έχει παράσχει εγγράφως στη MASTERTEC όλες τις πληροφορίες που απαιτούνται για την έγκαιρη και σωστή εκτίμηση της κατάστασης εγκατάστασης. Με την επιφύλαξη των αναγκών προδιαγραφών του προϊόντος ή περαιτέρω εξελίξεων. Με την παροχή αυτών των πληροφοριών η MASTERTEC δεν προτίθεται να παραβιάσει τα δικαιώματα τρίτων. Ισχύει το εκάστοτε τελευταίο δελτίο δεδομένων. Ισχύουν οι αντίστοιχοι όροι και προϋποθέσεις πώλησης και παράδοσης.

Τα προηγούμενα δελτία δεδομένων δεν ισχύουν πλέον

Ημερομηνία εκτύπωσης 23.07.2024