

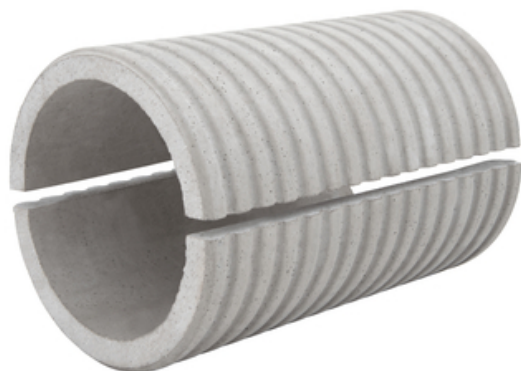
# Σεμινάριο εγκατάστασης

Εμφάνιση προϊόντος

## Σωλήνας επένδυσης από ινοτσιμέντο FASO 250/350 - διαχωρισμός

Ø (εσωτερικά) 250 mm

αριθμός άρθρου: 080264T



## Σεμινάριο εγκατάστασης:



Place the supplied spacers on the cut edge of the lower shell.



Apply **PROTECT Easy 1 K** to the cut edges (approx. 150g/m)



Place the top shell and press on it so that the adhesive squeezes out of the joint.

Make sure that the spacers remain in position.



Smooth out the joints inside the casing to obtain a clean surface for the possible installation of a gasket insert or similar.

---

Stand: 27.07.2023

# Αξεσουάρ

## PROTECT Easy 1 K

Για αδιάβροχη συγκόλληση,  
π.χ. τοίχων από ινοτσιμέντο  
πάχους...



## Βάση

Όλες οι διαστάσεις και οι πληροφορίες στο παρόν δελτίο δεδομένων ανταποκρίνονται στα αποτελέσματα των εργαστηριακών δοκιμών που έχουν διεξαχθεί. Αποκλίσεις από τις τιμές που προσδιορίστηκαν από εμάς σε εργαστηριακές συνθήκες είναι πιθανές λόγω περιβαλλοντικών συνθηκών και συνθηκών λειτουργίας πέραν του ελέγχου μας. Τα στοιχεία στο παρόν δελτίο δεδομένων ισχύουν μόνο για το προϊόν που παραδίδεται από εμάς. Τα δεδομένα του προϊόντος αντιστοιχούν μόνο στις προδιαγραφές στη Γερμανία. Πιθανές αποκλίσεις των προδιαγραφών της χώρας δεν λαμβάνονται εδώ υπόψη.

## Ένδειξη του νόμου

Οι τεχνικές πληροφορίες αντικατοπτρίζουν τις τρέχουσες γνώσεις μας για Σωλήνας επένδυσης από ινοτσιμέντο FASO 250/350 - διαχωρισμός. Προορίζεται μόνο για ενημέρωση των χρηστών. Καθώς δεν γνωρίζουμε τις προβλεπόμενες εφαρμογές και συνθήκες επεξεργασίας, είναι ευθύνη του χρήστη να ελέγξει προσεκτικά ότι το προϊόν είναι κατάλληλο για τους προβλεπόμενους σκοπούς. Λόγω των διαφορετικών στοιχείων στο χώρο εγκατάστασης και των συνθηκών εργασίας που επικρατούν εκεί, η MASTERTEC δεν μπορεί να παράσχει καμία εγγύηση για το αποτέλεσμα των εργασιών. Αξιώσεις που απορρέουν από οποιαδήποτε νομική σχέση μπορούν να αναγνωριστούν μόνο σε περίπτωση πρόθεσης ή βαριάς αμέλειας, ανεξάρτητα από τις δηλώσεις που γίνονται εδώ ή τις συμβουλές που παρέχονται προφορικά. Στην περίπτωση αυτή ο χρήστης πρέπει να αποδείξει ότι έχει παράσχει εγγράφως στη MASTERTEC όλες τις πληροφορίες που απαιτούνται για την έγκαιρη και σωστή εκτίμηση της κατάστασης εγκατάστασης. Με την επιφύλαξη των αναγκαίων προδιαγραφών του προϊόντος ή περαιτέρω εξελίξεων. Με την παροχή αυτών των πληροφοριών η MASTERTEC δεν προτίθεται να παραβιάσει τα δικαιώματα τρίτων. Ισχύει το εκάστοτε τελευταίο δελτίο δεδομένων. Ισχύουν οι αντίστοιχοι όροι και προϋποθέσεις πώλησης και παράδοσης.

## Τα προηγούμενα δελτία δεδομένων δεν ισχύουν πλέον

Ημερομηνία εκτύπωσης 30.06.2024