

Tutorial de instalación

MASTERSTOP Cinta hinchable de bentonita 15x10 mm

Abm: 15x10 mm - schwarz

número de artículo: 010016

[Mostrar producto](#)



Vídeo del producto en otros idiomas



Tutorial de instalación:



Installation with swelling tape adhesive:

The substrate must be clean, dry, and free of loose particles. Apply the swelling tape adhesive in the centre of the joint in a uniform bead (width 8-10 mm) out of the cartridge onto the surface.

The subsequent concrete covering must be at least 8 cm on all sides.



Once the swelling tape adhesive has been applied in the centre of the joint, the **MASTERSTOP bentonite swelling tape** is placed on the adhesive and gently pressed on, moving it slightly back and forth, crosswise to the longitudinal axis.

When the tape is fixed, the adhesive should slightly ooze out on both sides.

This guarantees a complete fixation.

Ready for use after 4 – 6 hours (depending on weather conditions)



Installation with swelling tape grid:

The substrate must be clean, dry, and free of loose particles. Place the **MASTERSTOP bentonite swelling tape** in the centre of the joint.

The subsequent concrete covering should be at least 8 cm on all sides.



Position the swelling tape correctly.

Push the fixing grid firmly onto the **MASTERSTOP bentonite swelling tape**.

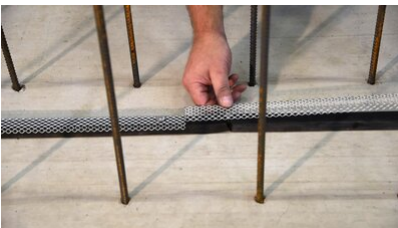
Fasten using corresponding nails and either by hand or mechanically using a bolt-firing tool.

The distance between nails must not exceed 20 cm in the longitudinal direction of the swelling tape.



Both, straight and angle joints need to be butt jointed.

The joint areas must be form-fit in order to avoid any discontinuity in the system.



In the case of butt joints in the straight line and the use of swelling tape grids, the joints of swelling tape and swelling tape grid should be offset.

Status: 23.03.2022

Accesorios

Cinta adhesiva hinchable

Sellante monocomponente,
sin disolventes, para pegar las
cintas hinchables de
bentonita MASTERSTOP.
Consumo: 40 - 50 ml/m ...

Base

Todas las dimensiones e información de esta hoja de datos reflexionan los resultados de las pruebas de laboratorio que se han llevado a cabo. Las desviaciones de los valores determinados por nosotros en condiciones de laboratorio son posibles debido a las condiciones ambientales y de funcionamiento fuera de nuestro control. Los datos de esta ficha técnica sólo son válidos para el producto suministrado por nosotros. Los datos del producto corresponden únicamente a las especificaciones en Alemania. No se tienen en cuenta las posibles desviaciones específicas de cada país.

Vida útil

La vida útil de los edificios está pensada para 50 años y, por tanto, también la de los productos que se instalan. Sin embargo, esto puede acortarse por influencias externas. La vida útil prevista de nuestros productos depende en gran medida de la ubicación de la instalación (por ejemplo, instalación subterránea, entorno húmedo, en alta mar, etc.). También influyen factores externos como las cargas químicas (ácidos, medios agresivos, soluciones acuosas, aguas residuales industriales, aceites, etc.) y las temperaturas ambiente y de funcionamiento. En última instancia, no se puede hacer ninguna afirmación general sobre la vida útil garantizada de los productos MASTERTEC, ya que ésta depende de muchos parámetros (uso, influencias ambientales, requisitos de instalación, normas de seguridad, etc.). Para garantizar un funcionamiento seguro, recomendamos realizar pruebas continuas de los productos en el marco de un manual de funcionamiento y mantenimiento que deberá elaborar el cliente de acuerdo con los requisitos de seguridad.

Indicación de la ley

La información técnica refleja nuestros conocimientos actuales sobre MASTERSTOP Cinta hinchable de bentonita 15x10 mm. Sólo pretende servir de información a los usuarios. Dado que desconocemos las aplicaciones y condiciones de procesamiento previstas, es responsabilidad del usuario comprobar cuidadosamente que el producto es adecuado para los fines previstos. Debido a los diferentes componentes del lugar de instalación y a las condiciones de trabajo allí existentes, MASTERTEC no puede ofrecer garantía alguna sobre el resultado de los trabajos. Las reclamaciones derivadas de cualquier relación jurídica sólo podrán reconocerse en caso de dolo o negligencia grave, independientemente de las



declaraciones aquí realizadas o de los consejos proporcionados verbalmente. En este caso, el usuario deberá demostrar que ha facilitado por escrito a MASTERTEC toda la información necesaria para evaluar correctamente la situación de la instalación con la debida antelación. A reserva de las especificaciones necesarias del producto o de desarrollos posteriores. Al facilitar esta información, MASTERTEC no pretende infringir derechos de terceros. Se aplica la hoja de datos más reciente en cada caso. Se aplican nuestras correspondientes condiciones de venta y suministro.

Las fichas técnicas anteriores ya no son válidas

Imprimir fecha 24.08.2024