

# Tutorial de instalación

## MASTERSTOP SK 20x5 mm

número de artículo: 010025



[Mostrar producto](#)



Vídeo del producto en  
otros idiomas

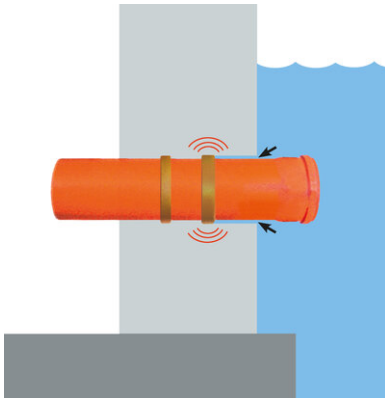


# Tutorial de instalación:



**MASTERSTOP SK** profiles are always installed inside the reinforcement. In doing so, sufficient concrete cover must be ensured.

The concrete cover should be at least 6 cm as otherwise the high swelling pressure of the bentonite may damage the concrete.



Pull off silicone paper and affix 2 rings of **MASTERSTOP SK** around the pipe to be waterproofed.

The rings must be at least 5 cm apart.

Butt joint ends, no overlaps.

The surface of the pipes must be rigid.



**MASTERSTOP SK** adheres to metal, plastic, PVC and stone.

Secure **MASTERSTOP SK** with binding wire if necessary. MASTERSTOP bentonite swelling tape must only be processed when dry in dry weather conditions.

The geometry described must not be modified. Swelling tapes must not be installed if their rectangular geometry has been modified, or if they have become soiled or damaged!

Swelling tapes that have already expanded must not be installed!

Swelling tapes that have been installed and have expanded before placement of the concrete must be replaced!

---

Status: 23.03.2022

## Base

Todas las dimensiones e información de esta hoja de datos reflexionan los resultados de las pruebas de laboratorio que se han llevado a cabo. Las desviaciones de los valores determinados por nosotros en condiciones de laboratorio son posibles debido a las condiciones ambientales y de funcionamiento fuera de nuestro control. Los datos de esta ficha técnica sólo son válidos para el producto suministrado por nosotros. Los datos del producto corresponden únicamente a las especificaciones en Alemania. No se tienen en cuenta las posibles desviaciones específicas de cada país.

## Indicación de la ley

La información técnica refleja nuestros conocimientos actuales sobre MASTERSTOP SK 20x5 mm. Sólo pretende servir de información a los usuarios. Dado que desconocemos las aplicaciones y condiciones de procesamiento previstas, es responsabilidad del usuario comprobar cuidadosamente que el producto es adecuado para los fines previstos. Debido a los diferentes componentes del lugar de instalación y a las condiciones de trabajo allí existentes, MASTERTEC no puede ofrecer garantía alguna sobre el resultado de los trabajos. Las reclamaciones derivadas de cualquier relación jurídica sólo podrán reconocerse en caso de dolo o negligencia grave, independientemente de las declaraciones aquí realizadas o de los consejos proporcionados verbalmente. En este caso, el usuario deberá demostrar que ha facilitado por escrito a MASTERTEC toda la información necesaria para evaluar correctamente la situación de la instalación con la debida antelación. A reserva de las especificaciones necesarias del producto o de desarrollos posteriores. Al facilitar esta información, MASTERTEC no pretende infringir derechos de terceros. Se aplica la hoja de datos más reciente en cada caso. Se aplican nuestras correspondientes condiciones de venta y suministro.

## Las fichas técnicas anteriores ya no son válidas

Imprimir fecha 03.07.2024