

## Tutorial de instalación

### Placa de sellado principal SFE ajustable

Perfil de junta de fisura predeterminado para juntas de esquina de doble pared

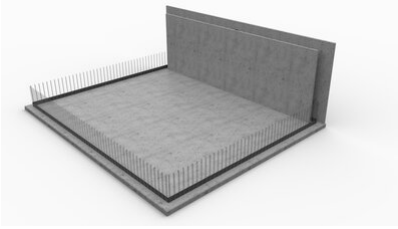
número de artículo: 070260



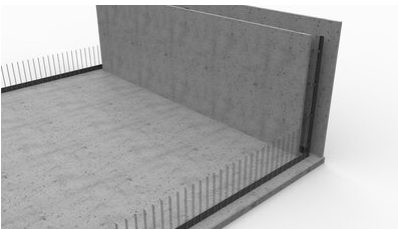
[Mostrar producto](#)



## Tutorial de instalación:

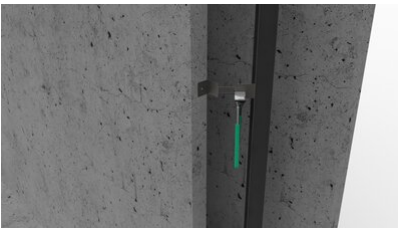


The cavity wall elements are positioned with VB joint sheet metal acting as the foundation/wall waterproofing element until reaching the corner area.



The **SFE profile** is set vertically and overlapped with the joint sheet metal (overlap  $\geq 5$  cm).

The geometry of the mounting brackets is optimised for installation in the corner area.



The adjustable mounting brackets are adjusted to fix them on the face of the cavity wall.



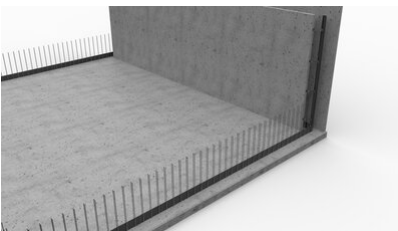
The wall formwork is drilled in order to fix the mounting bracket.



The mounting bracket is fixed with a drive-in plug.



The overlapping area on the floor/wall joint sheet metal is secured with two fixing clips.



Installation of the **SFE profile** is complete; the next cavity wall element can be placed.

Status: 23.03.2022

## Accesorios

### MASTER placa de sellado esquinas 90 °

Elemento angular prefabricado de 90° con riel de montaje ...

### Placa de sellado VB esquina 90 °

Elemento prefabricado de esquina de 90° ...

## Base

Todas las dimensiones e información de esta hoja de datos reflexionan los resultados de las pruebas de laboratorio que se han llevado a cabo. Las desviaciones de los valores determinados por nosotros en condiciones de laboratorio son posibles debido a las condiciones ambientales y de funcionamiento fuera de nuestro control. Los datos de esta ficha técnica sólo son válidos para el producto suministrado por nosotros. Los datos del producto corresponden únicamente a las especificaciones en Alemania. No se tienen en cuenta las posibles desviaciones específicas de cada país.

## Vida útil

La vida útil de los edificios está pensada para 50 años y, por tanto, también la de los productos que se instalan. Sin embargo, esto puede acortarse por influencias externas. La vida útil prevista de nuestros productos depende en gran medida de la ubicación de la instalación (por ejemplo, instalación subterránea, entorno húmedo, en alta mar, etc.). También influyen factores externos como las cargas químicas (ácidos, medios agresivos, soluciones acuosas, aguas residuales industriales, aceites, etc.) y las temperaturas ambiente y de funcionamiento. En última instancia, no se puede hacer ninguna afirmación general sobre la vida útil garantizada de los productos MASTERTEC, ya que ésta depende de muchos parámetros (uso, influencias ambientales, requisitos de instalación, normas de seguridad, etc.). Para garantizar un funcionamiento seguro, recomendamos realizar pruebas continuas de los productos en el marco de un manual de funcionamiento y mantenimiento que deberá elaborar el cliente de acuerdo con los requisitos de seguridad.

## Indicación de la ley

La información técnica refleja nuestros conocimientos actuales sobre Placa de sellado principal SFE ajustable. Sólo pretende servir de información a los usuarios. Dado que desconocemos las aplicaciones y condiciones de procesamiento previstas, es responsabilidad del usuario comprobar cuidadosamente que el producto es adecuado para los fines previstos. Debido a los diferentes componentes del lugar de instalación y a las condiciones de trabajo allí existentes, MASTERTEC no puede ofrecer garantía alguna sobre el resultado de los trabajos. Las reclamaciones derivadas de cualquier relación jurídica sólo podrán reconocerse en caso de dolo o negligencia grave, independientemente de las



declaraciones aquí realizadas o de los consejos proporcionados verbalmente. En este caso, el usuario deberá demostrar que ha facilitado por escrito a MASTERTEC toda la información necesaria para evaluar correctamente la situación de la instalación con la debida antelación. A reserva de las especificaciones necesarias del producto o de desarrollos posteriores. Al facilitar esta información, MASTERTEC no pretende infringir derechos de terceros. Se aplica la hoja de datos más reciente en cada caso. Se aplican nuestras correspondientes condiciones de venta y suministro.

## Las fichas técnicas anteriores ya no son válidas

Imprimir fecha 24.08.2024