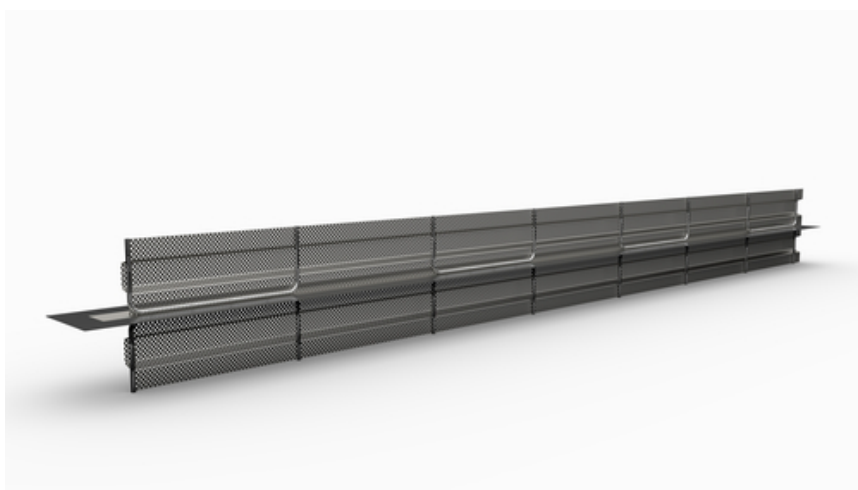


Ficha de datos

Placa de cierre dentada ABS 250

Elemento de encofrado para encofrado de muros y bases |
Categoría junta dentada | Dimensión E 210 - 250 mm



[Mostrar producto](#)





número de artículo:	070366
grupo de artículos:	207 - Dichtblech Abschalelemente (S+V)
GTIN:	4251689512162
número de arancel aduanero:	73269098
unidad de embalaje:	pc
unidad de cantidad de venta:	2.5 m
peso por:	pc = 7.3 kg
material:	St 37, galvanizado Revestimiento especial: plástico polímero reforzado con tejido
color:	negro
Longitud de la chapa de unión:	2,50 m
Altura de la hoja de juntas:	160 mm
Amplia rejilla perforada:	210 - 250 mm
Certificado de pruebas / autorizaciones:	Evaluación técnica europea Instituto alemán de tecnología de la construcción (DIBt), Berlín Certificado de prueba de la inspección general de edificios MFPA Leipzig
Zonas de cambio de agua adecuadas:	ja
Corresponde a:	Utilizar clase A para clase de carga 1 y 2 según la directriz WU
Embalaje:	En paletas desechables, Disponibile individualmente, incl. dos abrazaderas de impacto/elemento



Contiene sustancias de la lista SVHC o peso proporcional $\geq 0,1\%$:	No
El producto cumple la normativa REACH:	Ja
ámbito de aplicación térmico:	- 20°C a 90°C
estanqueidad al agua:	hasta máx. 2,0 bar (20 m de columna de agua)
almacenamiento:	Conservar en su envase original intacto y sin abrir, en un lugar seco y protegido de la luz solar directa.
eliminación:	Puede eliminarse en vertederos domésticos de conformidad con la normativa local sobre eliminación de residuos

Base

Todas las dimensiones e información de esta hoja de datos reflexionan los resultados de las pruebas de laboratorio que se han llevado a cabo. Las desviaciones de los valores determinados por nosotros en condiciones de laboratorio son posibles debido a las condiciones ambientales y de funcionamiento fuera de nuestro control. Los datos de esta ficha técnica sólo son válidos para el producto suministrado por nosotros. Los datos del producto corresponden únicamente a las especificaciones en Alemania. No se tienen en cuenta las posibles desviaciones específicas de cada país.

Vida útil

La vida útil de los edificios está pensada para 50 años y, por tanto, también la de los productos que se instalan. Sin embargo, esto puede acortarse por influencias externas. La vida útil prevista de nuestros productos depende en gran medida de la ubicación de la instalación (por ejemplo, instalación subterránea, entorno húmedo, en alta mar, etc.). También influyen factores externos como las cargas químicas (ácidos, medios agresivos, soluciones acuosas, aguas residuales industriales, aceites, etc.) y las temperaturas ambiente y de funcionamiento. En última instancia, no se puede hacer ninguna afirmación general sobre la vida útil garantizada de los productos MASTERTEC, ya que ésta depende de muchos parámetros (uso, influencias ambientales, requisitos de instalación, normas de seguridad, etc.). Para garantizar un funcionamiento seguro, recomendamos realizar pruebas continuas de los productos en el marco de un manual de funcionamiento y mantenimiento que deberá elaborar el cliente de acuerdo con los requisitos de seguridad.

Indicación de la ley

La información técnica refleja nuestros conocimientos actuales sobre Placa de cierre dentada ABS 250. Sólo pretende servir de información a los usuarios. Dado que desconocemos las aplicaciones y condiciones de procesamiento previstas, es responsabilidad del usuario comprobar cuidadosamente que el producto es adecuado para los fines previstos. Debido a los diferentes componentes del lugar de instalación y a las condiciones de trabajo allí existentes, MASTERTEC no puede ofrecer garantía alguna sobre el resultado de los trabajos. Las reclamaciones derivadas de cualquier relación jurídica sólo podrán reconocerse en caso de dolo o negligencia grave, independientemente de las



declaraciones aquí realizadas o de los consejos proporcionados verbalmente. En este caso, el usuario deberá demostrar que ha facilitado por escrito a MASTERTEC toda la información necesaria para evaluar correctamente la situación de la instalación con la debida antelación. A reserva de las especificaciones necesarias del producto o de desarrollos posteriores. Al facilitar esta información, MASTERTEC no pretende infringir derechos de terceros. Se aplica la hoja de datos más reciente en cada caso. Se aplican nuestras correspondientes condiciones de venta y suministro.

Las fichas técnicas anteriores ya no son válidas

Imprimir fecha 23.07.2024 Última modificación 12.07.2024