

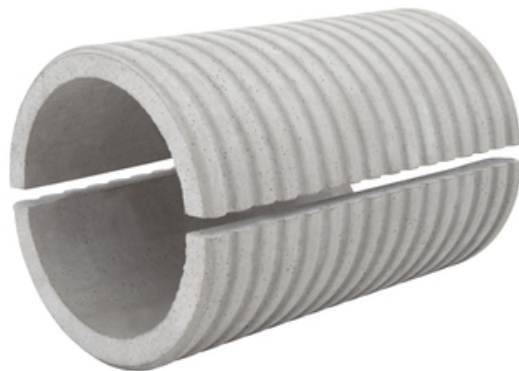
Tutorial de instalación

Tubo de revestimiento de fibrocemento FASO 200/365 - partido

Ø (interior) 200 mm

número de artículo: 080255T

[Mostrar producto](#)



Tutorial de instalación:



Place the supplied spacers on the cut edge of the lower shell.



Apply **PROTECT Easy 1 K** to the cut edges (approx. 150g/m)



Place the top shell and press on it so that the adhesive squeezes out of the joint.

Make sure that the spacers remain in position.



Smooth out the joints inside the casing to obtain a clean surface for the possible installation of a gasket insert or similar.

Stand: 27.07.2023

Accesorios

PROTECT Easy 1 K

Para la unión impermeable,
por ejemplo, de espesores de
pared de fibrocemento ...



Base

Todas las dimensiones e información de esta hoja de datos reflexionan los resultados de las pruebas de laboratorio que se han llevado a cabo. Las desviaciones de los valores determinados por nosotros en condiciones de laboratorio son posibles debido a las condiciones ambientales y de funcionamiento fuera de nuestro control. Los datos de esta ficha técnica sólo son válidos para el producto suministrado por nosotros. Los datos del producto corresponden únicamente a las especificaciones en Alemania. No se tienen en cuenta las posibles desviaciones específicas de cada país.

Indicación de la ley

La información técnica refleja nuestros conocimientos actuales sobre Tubo de revestimiento de fibrocemento FASO 200/365 - partido. Sólo pretende servir de información a los usuarios. Dado que desconocemos las aplicaciones y condiciones de procesamiento previstas, es responsabilidad del usuario comprobar cuidadosamente que el producto es adecuado para los fines previstos. Debido a los diferentes componentes del lugar de instalación y a las condiciones de trabajo allí existentes, MASTERTEC no puede ofrecer garantía alguna sobre el resultado de los trabajos. Las reclamaciones derivadas de cualquier relación jurídica sólo podrán reconocerse en caso de dolo o negligencia grave, independientemente de las declaraciones aquí realizadas o de los consejos proporcionados verbalmente. En este caso, el usuario deberá demostrar que ha facilitado por escrito a MASTERTEC toda la información necesaria para evaluar correctamente la situación de la instalación con la debida antelación. A reserva de las especificaciones necesarias del producto o de desarrollos posteriores. Al facilitar esta información, MASTERTEC no pretende infringir derechos de terceros. Se aplica la hoja de datos más reciente en cada caso. Se aplican nuestras correspondientes condiciones de venta y suministro.

Las fichas técnicas anteriores ya no son válidas

Imprimir fecha 18.07.2024