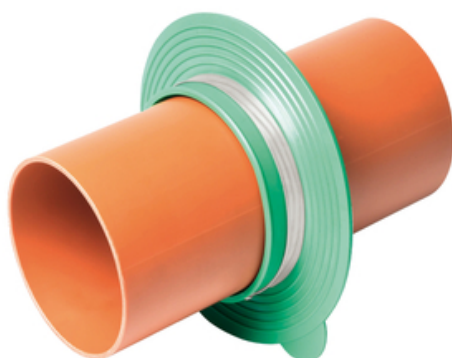


Ficha de datos

Collarín mural RONDO Ro 125 tipo Ecco

Estanqueidad para tubos con diámetro exterior de 122 a
130 mm, p. ej. tubo KG DN125



[Mostrar producto](#)



número de artículo:	091053
grupo de artículos:	401 - Rondo Typ Ecco
GTIN:	4251689517518
número de arancel aduanero:	40169300
unidad de embalaje:	pc
unidad de cantidad de venta:	1 Stk
peso por:	pc = 0.3 kg
material:	TPE
color:	verde
Rango de sujeción:	Diámetro exterior de 122 a 130 mm, por ejemplo, tubo KG DN125
Embalaje exterior:	Caja de 70 unidades
Densidad:	ca. 1,17 kg/dm ³
Dureza:	ca. 55 ± 5 Shore A
Resistencia al desgarro:	ca. 6,5 N/mm ²
Alargamiento a la rotura:	ca. 380%
Gama de aplicaciones térmicas:	approx. -30° C bis +70° C
Certificado de pruebas / autorizaciones:	Informe de ensayo MFPA Leipzig No.: PB 5.1 / 18-003-2 Prueba JGS MPA Braunschweig (1200/442/15e) - Pan del 28 de octubre de 2015 Resistencia a los álcalis MPA Braunschweig (1200/642/15b) - Pan a partir del 26 de enero de 2016
Tensión:	7 bar

Estabilidades:	<p>Por ejemplo</p> <p>Ácidos diluidos</p> <p>Álcalis diluidos</p> <p>Petróleo y betún</p> <p>Gas metano</p> <p>Ozono</p> <p>Otras resistencias a petición</p>
Contiene sustancias de la lista SVHC o peso proporcional $\geq 0,1\%$:	No
El producto cumple la normativa REACH:	Ja
almacenamiento:	Conservar en un lugar seco y protegido de la luz solar directa.
eliminación:	Puede eliminarse en vertederos domésticos de conformidad con la normativa local sobre eliminación de residuos.

Base

Todas las dimensiones e información de esta hoja de datos reflexionan los resultados de las pruebas de laboratorio que se han llevado a cabo. Las desviaciones de los valores determinados por nosotros en condiciones de laboratorio son posibles debido a las condiciones ambientales y de funcionamiento fuera de nuestro control. Los datos de esta ficha técnica sólo son válidos para el producto suministrado por nosotros. Los datos del producto corresponden únicamente a las especificaciones en Alemania. No se tienen en cuenta las posibles desviaciones específicas de cada país.

Vida útil

La vida útil de los edificios está pensada para 50 años y, por tanto, también la de los productos que se instalan. Sin embargo, esto puede acortarse por influencias externas. La vida útil prevista de nuestros productos depende en gran medida de la ubicación de la instalación (por ejemplo, instalación subterránea, entorno húmedo, en alta mar, etc.). También influyen factores externos como las cargas químicas (ácidos, medios agresivos, soluciones acuosas, aguas residuales industriales, aceites, etc.) y las temperaturas ambiente y de funcionamiento. En última instancia, no se puede hacer ninguna afirmación general sobre la vida útil garantizada de los productos MASTERTEC, ya que ésta depende de muchos parámetros (uso, influencias ambientales, requisitos de instalación, normas de seguridad, etc.). Para garantizar un funcionamiento seguro, recomendamos realizar pruebas continuas de los productos en el marco de un manual de funcionamiento y mantenimiento que deberá elaborar el cliente de acuerdo con los requisitos de seguridad.

Indicación de la ley

La información técnica refleja nuestros conocimientos actuales sobre Collarín mural RONDO Ro 125 tipo Ecco. Sólo pretende servir de información a los usuarios. Dado que desconocemos las aplicaciones y condiciones de procesamiento previstas, es responsabilidad del usuario comprobar cuidadosamente que el producto es adecuado para los fines previstos. Debido a los diferentes componentes del lugar de instalación y a las condiciones de trabajo allí existentes, MASTERTEC no puede ofrecer garantía alguna sobre el resultado de los trabajos. Las reclamaciones derivadas de cualquier relación jurídica sólo podrán reconocerse en caso de dolo o negligencia grave, independientemente de las

deklarationen aquí realizadas o de los consejos proporcionados verbalmente. En este caso, el usuario deberá demostrar que ha facilitado por escrito a MASTERTEC toda la información necesaria para evaluar correctamente la situación de la instalación con la debida antelación. A reserva de las especificaciones necesarias del producto o de desarrollos posteriores. Al facilitar esta información, MASTERTEC no pretende infringir derechos de terceros. Se aplica la hoja de datos más reciente en cada caso. Se aplican nuestras correspondientes condiciones de venta y suministro.

Las fichas técnicas anteriores ya no son válidas

Imprimir fecha 03.07.2024 Última modificación 24.03.2022