

Paigaldamise õpetus

MasterMastic PU paisumispasta 310 ml

Ühekomponentne, lahustivaba paisumispasta, mis põhineb poliüuretaanil. Master Mastic PU paisumispasta on paisuv tihendusmaterjal tihendamiseks. betoonkonstruktsiooni vuugid ja läbiviigud

Artikli number: 010030



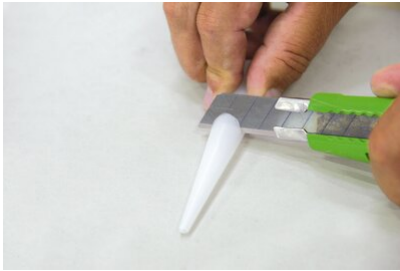
[Näita toodet](#)



Tootevideo edasistes keeltes



Paigaldamise õpetus:



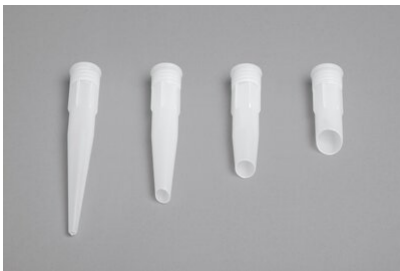
Preparatory work:

Cutting the cartridge tips:

The use of **MasterMastic PU** swelling paste for construction joints or wall penetrations requires different quantities of applied material.

The area of applied material is regulated by the discharge aperture.

The nozzle is cut off to suit the various areas of application.



The following aperture sizes are necessary:

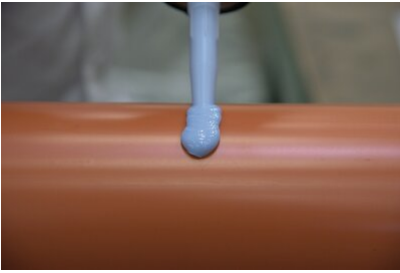
Ø 5-6 mm: Adhesive joints, e.g. swelling tapes

Ø 8-10 mm: Penetrations

Ø 13-15 mm: Construction joints



The combination of the discharge aperture and the usage volume which you can find in the technical datasheet results in the required area of application in order to guarantee professional sealing.



Sealing of penetrations:

MasterMastic PU is applied before installation of the penetration into the formwork.



The installation of the penetration into the formwork starts after complete curing of the **MasterMastic PU** swelling paste.

It must be ensured that the bead of **MasterMastic PU** is inside the two reinforcements with a concrete cover of 8 cm.

Since **MasterMastic PU** is a swelling paste it must be treated like a swelling tape and be protected from rain.

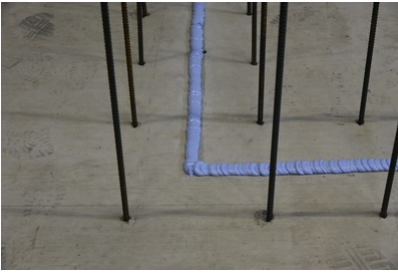


Sealing of construction joints:

After cutting off the nozzle to the necessary discharge aperture **MasterMastic PU** can be applied to the clean substrate.

Apply **MasterMastic PU** with a consistent pressure and a consistent line speed.

The concreting of the building component can only start after complete curing of the **MasterMastic PU**.



It must be ensured that the bead of **MasterMastic PU** is inside the two reinforcements with a concrete cover of 8 cm.

Since **MasterMastic PU** is a swelling paste it must be treated like a swelling tape and be protected from rain.

Status: 23.03.2022

Alus

Kõik mõõtmed ja andmed käesolevas andmelehes kajastavad teostatud laborikatsete tulemusi. Meie poolt laboritingimustes kindlaks määratud väärtustest on võimalik kõrvalekaldumine, mis tuleneb keskkonna- ja töötingimustest, mis ei ole meie kontrolli all. Käesolevas andmelehes esitatud andmed kehtivad ainult meie poolt tarnitud toote kohta. Toote andmed vastavad ainult Saksamaal kehtivatele spetsifikatsioonidele. Võimalikke riigispetsifikseid kõrvalekaldeid ei ole siinkohal arvesse võetud.

Kasutusiga

Hoonete kasutusiga on kavandatud 50 aastaks ja seega ka paigaldatavate toodete kasutusiga. Seda võivad aga välismõjud lühendada. Meie toodete eeldatav kasutusiga sõltub suuresti paigalduskohast (nt maa-alune paigaldus, niiske keskkond, avamerel jne). Välismõjud, nagu keemiline koormus (happed, agressiivsed keskkonnad, vesilahused, tööstusreovesi, õlid jne) ja ümbritsev/töötemperatuur, avaldavad samuti mõju. Lõpuks ei saa MASTERTECi toodete garanteeritud kasutusaja kohta teha ühtegi üldist avaldust, kuna see sõltub paljudest parameetritest (kasutus, keskkonnamõjud, paigaldusnõuded, ohutusnõuded jne). Ohutu töö tagamiseks soovitame toodete pidevat katsetamist osana kliendi poolt vastavalt ohutusnõuetele koostatavast kasutus- ja hooldusjuhendist.

Õigusakti märkimine

Tehniline teave kajastab meie praeguseid teadmisi MasterMastic PU paisumispasta 310 ml. See on mõeldud ainult kasutajate teavitamiseks. Kuna me ei tea kavandatud rakendusi ja töötlemistingimusi, on kasutaja kohustus hoolikalt kontrollida, kas toode sobib ettenähtud otstarbeks. Seoses erinevate komponentidega paigalduskohas ja seal kehtivate töötingimustega ei saa MASTERTEC anda mingit garantiid töö tulemuse kohta. Igasugusest õigussuhtest tulenevaid nõudeid saab tunnustada ainult tahtliku kavatsuse või raske hooletuse korral, sõltumata siin esitatud väidetest või suuliselt antud nõuannetest. Sellisel juhul peab kasutaja tõendama, et ta on MASTERTECile kirjalikult esitanud kogu teabe, mis on vajalik paigaldussituatsiooni õigeaegseks hindamiseks. Vastavalt vajalikele tootespetsifikaatidele või edasistele arendustele. Käesoleva teabe esitamisega ei kavatse MASTERTEC rikkuda kolmandate isikute õigusi. Kohaldatakse iga juhtumi puhul viimast andmelehte. Kehtivad meie vastavad müügi- ja tarnetingimused.



Varasemad andmelehted ei ole enam kehtivad

Prindi kuupäev 22.07.2024