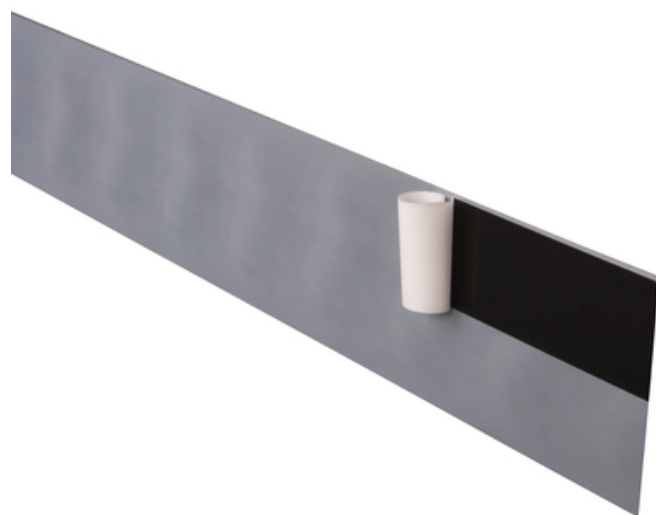


Andmed

Tihendusleht 160 VB 2 ribad á 2,40 m-o.O.

Täielikult kaetud mõlemalt poolt tihendusleht



Näita toodet



Tootevideo edasistes keeltes



Artikli number:	070430
Artikligrupp:	200 - Dichtblech VB Streifen h=160 mm
GTIN:	4251689511004
tollitariifi number:	73269098
pakkimisüksus:	kast
müügikoguse ühik:	120 m
materjal:	St 37, tsingitud Spetsiaalne kate: kangaga tugevdatud polümeerplastik
värv:	must
Tihendusplaadi pikkus:	2,4 m
Höhe tihendusplaat:	160 mm
Lehe paksus:	Kui 0,6 mm
Spetsiaalne katte paksus:	Kui 0,15 mm
Tihenduslehe kogupaksus:	Kui 0,9 mm
Katsesertifikaat / luba:	Üldine ehitusameti kontrollsertifikaat (AbP) MFPA Leipzig
Sobivad veevahetustsoonid:	Ja
Vastab:	Kasutage klassi A koormusklassi 1 ja 2 puhul vastavalt WU juhendile
Sisaldab aineid, mis on loetletud SVHC loetelus või mille osakaal on $\geq 0,1\%$:	Ei
Toode vastab REACH-määrusele:	Ja
Pakend:	Puidust kast (255 x 30 x 25 cm) 50 tk ribasid 55 tk klambrid 12 kasti ühe kaubaaluse kohta

UV-kiirguse mõju:

Esimeses betoneerimislõikes juba paigaldatud plaate võib kuni nende täieliku paigaldamiseni betoonile kuni 4 nädalat vabalt UV-kiirguse käes hoida. Kui ehitustööd katkestatakse pikemaks ajaks, tuleb plaate UV-kiirguse eest spetsiaalselt kaitsta (tumedad kiled jne. ...), et mitte kahjustada nende kasutatavust.

termiline rakendusala:

- 20°C kuni 90°C

veekindlus:

kuni 2 baari (20 m veesammas)

Tehniline rakenduskatse kuni 8 baarini

ladustamine:

Säilitada kahjustamata ja avamata originaalpakendis kuivas kohas, eemal otsesest päikesevalgusest.

kõrvaldamine:

Saab kõrvaldada kodumajapidamises tekkivate jäätmete kõrvaldamise kohtades vastavalt kohalikele jäätmekäitlusnormidele.

Alus

Kõik mõõtmed ja andmed käesolevas andmelehes kajastavad teostatud laborikatsete tulemusi. Meie poolt laboritingimustes kindlaks määratud väärtustest on võimalik kõrvalekaldumine, mis tuleneb keskkonna- ja töötingimustest, mis ei ole meie kontrolli all. Käesolevas andmelehes esitatud andmed kehtivad ainult meie poolt tarnitud toote kohta. Toote andmed vastavad ainult Saksamaal kehtivatele spetsifikatsioonidele. Võimalikke riigispetsifikseid kõrvalekaldeid ei ole siinkohal arvesse võetud.

Kasutusiga

Hoonete kasutusiga on kavandatud 50 aastaks ja seega ka paigaldatavate toodete kasutusiga. Seda võivad aga välismõjud lühendada. Meie toodete eeldatav kasutusiga sõltub suuresti paigalduskohast (nt maa-alune paigaldus, niiske keskkond, avamerel jne). Välismõjud, nagu keemiline koormus (happed, agressiivsed keskkonnad, vesilahused, tööstusreovesi, õlid jne) ja ümbritsev/töötemperatuur, avaldavad samuti mõju. Lõpuks ei saa MASTERTECi toodete garanteeritud kasutusaja kohta teha ühtegi üldist avaldust, kuna see sõltub paljudest parameetritest (kasutus, keskkonnamõjud, paigaldusnõuded, ohutusnõuded jne). Ohutu töö tagamiseks soovime toodete pidevat katsetamist osana kliendi poolt vastavalt ohutusnõuetele koostatavast kasutus- ja hooldusjuhendist.

Õigusakti märkimine

Tehniline teave kajastab meie praeguseid teadmisi Tihendusleht 160 VB 2 ribad á 2,40 m-o.O.. See on mõeldud ainult kasutajate teavitamiseks. Kuna me ei tea kavandatud rakendusi ja töötlemistingimusi, on kasutaja kohustus hoolikalt kontrollida, kas toode sobib ettenähtud otstarbeks. Seoses erinevate komponentidega paigalduskohas ja seal kehtivate töötingimustega ei saa MASTERTEC anda mingit garantiid töö tulemuse kohta. Igasugusest õigussuhtest tulenevaid nõudeid saab tunnustada ainult tahtliku kavatsuse või raske hooletuse korral, sõltumata siin esitatud väidetest või suuliselt antud nõuannetest. Sellisel juhul peab kasutaja tõendama, et ta on MASTERTECile kirjalikult esitanud kogu teabe, mis on vajalik paigaldussituatsiooni õigeaegseks hindamiseks. Vastavalt vajalikele tootespetsifikaatidele või edasistele arendustele. Käesoleva teabe esitamisega ei kavatse MASTERTEC rikkuda kolmandate isikute õigusi. Kohaldatakse iga juhtumi puhul viimast andmelehte. Kehtivad meie vastavad müügi- ja tarnetingimused.



MASTERTEC

SPECIAL ARTICLES FOR REINFORCED CONCRETE CONSTRUCTION

Varasemad andmelehted ei ole enam kehtivad

Prindi kuupäev 18.07.2024 , viimati muudetud 28.11.2023

Seite 5 von 5

HYDROPHILIC WATERSTOP · JOINT SHEET METAL · INJECTION HOSES | CONSTRUCTION CHEMISTRY · SERVICE DUCTS · LIGHTNING PROTECTION · FORMWORK ACCESSORIES

MASTERTEC GmbH & Co. KG
Gewerbegebiet Unterhaid
Im Maintal 13
D-96173 Oberhaid
Ust.-Id.Nr.: DE 812533130

Tel.: +49 (0) 9503 5047-0
Mail: info@mastertec.eu
www.mastertec.eu
EORI-Nr.: DE 4774124

Kommanditgesellschaft:
HRA 9888, Sitz Oberhaid
Komplementär: BBV Bau-
Vertriebs-Verwaltungs GmbH,
HRB 3636 Sitz Oberhaid
Amtsgericht Bamberg

Managing directors:
Rainer Kropfelder
Dipl.-Kffr. Gabriele Kropfelder
Felix Kropfelder, B. Eng.
Jakob Kropfelder, B. Sc.

Bank details:
Sparkasse Bamberg
IBAN: DE24 7705 0000 0810 3458 84
BIC: BYLADEM1 SKB