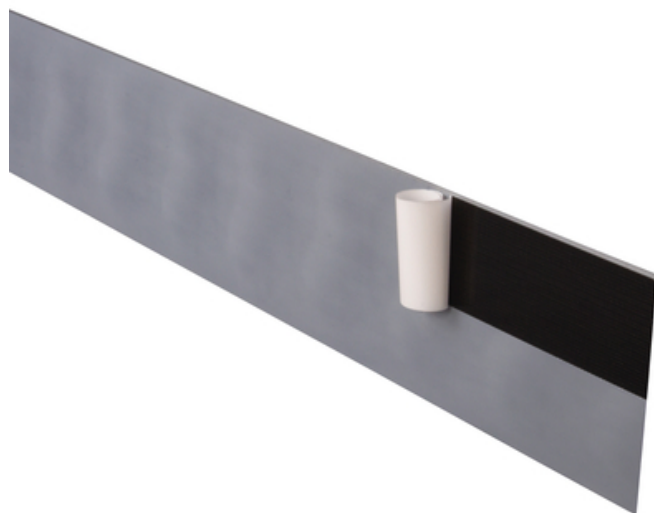


Andmed

Tihendusleht 160 VB 2 ribad á 2,00 m-o.O.

Täielikult kaetud mõlemalt poolt tihendusleht



Näita toodet



Tootevideo edasistes keeltes



| | |
|--------------------------------------------------------------------------------------|-----------------------------------------------------------------------------------------------------|
| Artikli number: | 070432 |
| Artikligrupp: | 200 - Dichtblech VB Streifen h=160 mm |
| GTIN: | 4251689511011 |
| tollitariifi number: | 73269098 |
| pakkimisüksus: | kast |
| müügikoguse ühik: | 100 m |
| materjal: | St 37, tsingitud Spetsiaalne kate: kangaga tugevdatud polümeerplastik |
| värv: | must |
| Tihendusplaadi pikkus: | 2.0 m |
| Tihendusplaadi kõrgus: | 160 mm |
| Lehe paksus: | Kui 0,6 mm |
| Spetsiaalne katte paksus: | Kui 0,15 mm |
| Tihenduslehe kogupaksus: | Kui 0,9 mm |
| Katsesertifikaat / load: | Üldine ehitusameti kontrollsertifikaat (AbP) MFPA Leipzig |
| Sobivad vevahetustsoonid: | Ja |
| Vastab: | Kasutage klassi A koormusklassi 1 ja 2 puhul vastavalt WU juhendile |
| Sisaldab aineid, mis on loetletud SVHC loetelus või mille osakaal on ≥0,1%: | Ei |
| Toode vastab REACH- määrusele: | Ja |
| Pakend: | Puidust kast (210 x 30 x 25 cm) 50 tk ribasid 55 tk klambrid 12 kasti ühe kaubaaluse kohta |

UV-kiirguse mõju:

Esimeses betoneerimislõikes juba paigaldatud plaate võib kuni nende täieliku paigaldamiseni betoonile kuni 4 nädalat vabalt UV-kiirguse käes hoida. Kui ehitustööd katkestatakse pikemaks ajaks, tuleb plaate UV-kiirguse eest spetsiaalselt kaitsta (tumedad kiled jne. ...), et mitte kahjustada nende kasutatavust.

ladustamine:

Säilitada kahjustamata ja avamata originaalpakendis kuivas kohas, eemal otsesest päikesevalgusest.

kõrvaldamine:

Saab kõrvaldada kodumajapidamises tekkivate jäätmete kõrvaldamise kohtades vastavalt kohalikele jäätmekäitlusnormidele.

Alus

Kõik mõõtmed ja andmed käesolevas andmelehes kajastavad teostatud laborikatsete tulemusi. Meie poolt laboritingimustes kindlaks määratud väärtustest on võimalik kõrvalekaldumine, mis tuleneb keskkonna- ja töötingimustest, mis ei ole meie kontrolli all. Käesolevas andmelehes esitatud andmed kehtivad ainult meie poolt tarnitud toote kohta. Toote andmed vastavad ainult Saksamaal kehtivatele spetsifikatsioonidele. Võimalikke riigispetsifikseid kõrvalekaldeid ei ole siinkohal arvesse võetud.

Kasutusiga

Hoonete kasutusiga on kavandatud 50 aastaks ja seega ka paigaldatavate toodete kasutusiga. Seda võivad aga välismõjud lühendada. Meie toodete eeldatav kasutusiga sõltub suuresti paigalduskohast (nt maa-alune paigaldus, niiske keskkond, avamerel jne). Välismõjud, nagu keemiline koormus (happed, agressiivsed keskkonnad, vesilahused, tööstusreovesi, õlid jne) ja ümbritsev/töötemperatuur, avaldavad samuti mõju. Lõpuks ei saa MASTERTECi toodete garanteeritud kasutusaja kohta teha ühtegi üldist avaldust, kuna see sõltub paljudest parameetritest (kasutus, keskkonnamõjud, paigaldusnõuded, ohutusnõuded jne). Ohutu töö tagamiseks soovime toodete pidevat katsetamist osana kliendi poolt vastavalt ohutusnõuetele koostatavast kasutus- ja hooldusjuhendist.

Õigusakti märkimine

Tehniline teave kajastab meie praeguseid teadmisi. Tihendusleht 160 VB 2 ribad á 2,00 m-o.O.. See on mõeldud ainult kasutajate teavitamiseks. Kuna me ei tea kavandatud rakendusi ja töötlemistingimusi, on kasutaja kohustus hoolikalt kontrollida, kas toode sobib ettenähtud otstarbeks. Seoses erinevate komponentidega paigalduskohas ja seal kehtivate töötingimustega ei saa MASTERTEC anda mingit garantiid töö tulemuse kohta. Igasugusest õigusühendusest tulenevaid nõudeid saab tunnustada ainult tahtliku kavatsuse või raske hooletuse korral, sõltumata siin esitatud väidetest või suuliselt antud nõuannetest. Sellisel juhul peab kasutaja tõendama, et ta on MASTERTECile kirjalikult esitanud kogu teabe, mis on vajalik paigaldussituatsiooni õigeaegseks hindamiseks. Vastavalt vajalikele tootespetsifikaatidele või edasistele arendustele. Käesoleva teabe esitamisega ei kavatse MASTERTEC rikkuda kolmandate isikute õigusi. Kohaldatakse iga juhtumi puhul viimast andmelehte. Kehtivad meie vastavad müügi- ja tarnetingimused.

Varasemad andmelehted ei ole enam kehtivad

Prindi kuupäev 01.07.2024 , viimati muudetud 17.10.2023