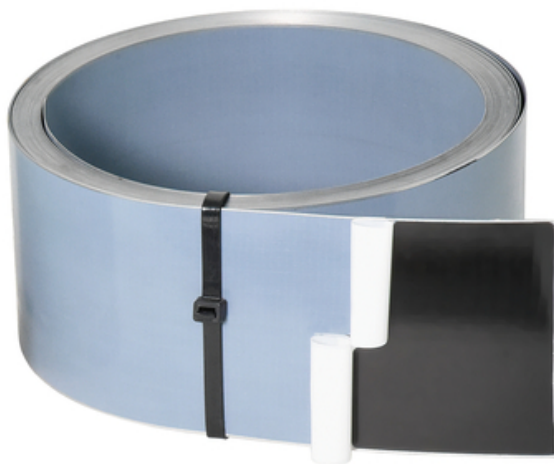


## Andmed

### Tihendusleht 160 VB2 rull

Täielikult kaetud mõlemalt poolt tihendusleht



[Näita toodet](#)



Tootevideo edasistes keeltes



Artikli number:	070461
Artikligrupp:	201 - Dichtblech VB Rollen h=160 mm
GTIN:	4251689511219
tollitariifi number:	73269098
pakkimisüksus:	Rull
müügikoguse ühik:	20 m
kaal ühe:	Rull = 21 kg
materjal:	St 37, tsingitud Spetsiaalne kate: kangaga tugevdatud polümeerplastik
värv:	must
Ühtse lehe pikkus:	20,00 m
Ühtse lehe kõrgus:	160 mm
Paks metallist veetõke:	Kui 0,6 mm
Paks spetsiaalne kate:	Kui 0,15 mm
Kogupaksus:	Kui 0,9 mm
Katsesertifikaat / load:	Üldine ehitusameti kontrollsertifikaat (AbP) MFPA Leipzig
Sobivad veevahetustsoonid:	Ja
Vastab:	Kasutage klassi A koormusklassi 1 ja 2 puhul vastavalt WU juhendile
Sisaldab aineid, mis on loetletud SVHC loetelus või mille osakaal on ≥0,1%:	Ei
Toode vastab REACH- määrusele:	Ja
Pakend:	Roll: Papp ( 40 x 40 x 20 cm) 1 tk rull 2 tk klambrit 30 kinnitusklambrit 36 kasti kaubaaluse kohta

termiline rakendusala:	- 20°C kuni 90°C
veekindlus:	kuni max. 2 baari ( 20 m veesammas )
ladustamine:	Säilitada kahjustamata ja avamata originaalpakendis kuivas kohas, eemal otsesest päikesevalgusest.
kõrvaldamine:	Saab kõrvaldada kodumajapidamises tekkivate jäätmete kõrvaldamise kohtades vastavalt kohalikele jäätmekäitlusnormidele.

## Alus

Kõik mõõtmed ja andmed käesolevas andmelehes kajastavad teostatud laborikatsete tulemusi. Meie poolt laboritingimustes kindlaks määratud väärtustest on võimalik kõrvalekaldumine, mis tuleneb keskkonna- ja töötingimustest, mis ei ole meie kontrolli all. Käesolevas andmelehes esitatud andmed kehtivad ainult meie poolt tarnitud toote kohta. Toote andmed vastavad ainult Saksamaal kehtivatele spetsifikatsioonidele. Võimalikke riigispetsifikseid kõrvalekaldeid ei ole siinkohal arvesse võetud.

## Kasutusiga

Hoonete kasutusiga on kavandatud 50 aastaks ja seega ka paigaldatavate toodete kasutusiga. Seda võivad aga välismõjud lühendada. Meie toodete eeldatav kasutusiga sõltub suuresti paigalduskohast (nt maa-alune paigaldus, niiske keskkond, avamerel jne). Välismõjud, nagu keemiline koormus (happed, agressiivsed keskkonnad, vesilahused, tööstusreovesi, õlid jne) ja ümbritsev/töötemperatuur, avaldavad samuti mõju. Lõpuks ei saa MASTERTECi toodete garanteeritud kasutusaja kohta teha ühtegi üldist avaldust, kuna see sõltub paljudest parameetritest (kasutus, keskkonnamõjud, paigaldusnõuded, ohutusnõuded jne). Ohutu töö tagamiseks soovime toodete pidevat katsetamist osana kliendi poolt vastavalt ohutusnõuetele koostatavast kasutus- ja hooldusjuhendist.

## Õigusakti märkimine

Tehniline teave kajastab meie praeguseid teadmisi Tihendusleht 160 VB2 rull. See on mõeldud ainult kasutajate teavitamiseks. Kuna me ei tea kavandatud rakendusi ja töötlemistingimusi, on kasutaja kohustus hoolikalt kontrollida, kas toode sobib ettenähtud otstarbeks. Seoses erinevate komponentidega paigalduskohas ja seal kehtivate töötingimustega ei saa MASTERTEC anda mingit garantiid töö tulemuse kohta. Igasugusest õigussuhtest tulenevaid nõudeid saab tunnustada ainult tahtliku kavatsuse või raske hooletuse korral, sõltumata siin esitatud väidetest või suuliselt antud nõuannetest. Sellisel juhul peab kasutaja tõendama, et ta on MASTERTECile kirjalikult esitanud kogu teabe, mis on vajalik paigaldussituatsiooni õigeaegseks hindamiseks. Vastavalt vajalikele tootespetsifikaatidele või edasistele arendustele. Käesoleva teabe esitamisega ei kavatse MASTERTEC rikkuda kolmandate isikute õigusi. Kohaldatakse iga juhtumi puhul viimast andmelehte. Kehtivad meie vastavad müügi- ja tarnetingimused.

## Varasemad andmelehted ei ole enam kehtivad

Prindi kuupäev 30.06.2024 , viimati muudetud 24.03.2022