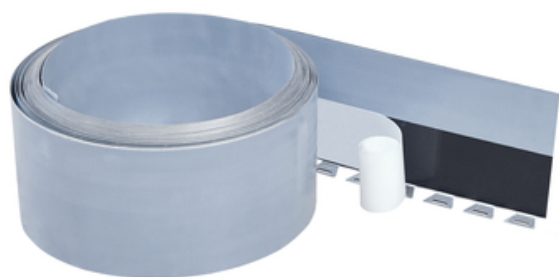


Paigaldamise õpetus

Tihendusleht 160 VB2-Roll-F (jalg)

Täielikult kaetud mõlemalt poolt Tihendusplaat koos alusega

Artikli number: 070468



[Näita toodet](#)



Paigaldamise õpetus:



Packaging

1 Role with 20 m

2 fixing clips



Remove the bottom half of the parted protective foil from the special coating.



Place the **Joint Sheet Metal Role-F** on the top reinforcement in the center of the rising wall. Use binding wire to tie the fastening foot to the reinforced layer. The embedment depth in the concrete must be at least 3 cm and must not exceed half of the sheet height (8 cm).



By bending and crimping a fastening foot to the opposite side (approx. every 50 cm) the position of the sheet can be additionally stabilized.



In the corner area, the sheet is bent according to the course of the corner. It is advisable here to bend over a "sharp" edge.



At transition joints, the **Joint Sheet Metal Role-F** must be overlapped by at least 6cm. For this purpose, the protective film is folded back along the length of the overlap.



The overlapping surfaces are pressed together over the entire surface and secured with one of the supplied fixing clips. There must be no dirt on the adhesive surfaces that could impair the bonding.



The **Joint Sheet Metal Role-F** must form a self-contained, defect-free circuit. The upper half of the protective film must remain on the special coating until the latest possible time. The concreting of the wall base and the corresponding preparations for this must be carried out in accordance with the recognized technical regulations.



MASTERTEC

SPECIAL ARTICLES FOR REINFORCED CONCRETE CONSTRUCTION

Status: 23.03.2022

Seite 4 von 5

HYDROPHILIC WATERSTOP · JOINT SHEET METAL · INJECTION HOSES | CONSTRUCTION CHEMISTRY · SERVICE DUCTS · LIGHTNING PROTECTION · FORMWORK ACCESSORIES

MASTERTEC GmbH & Co. KG
Gewerbegebiet Unterhaid
Im Maintal 13
D-96173 Oberhaid
Ust.-Id.Nr.: DE 812533130

Tel.: +49 (0) 9503 5047-0
Mail: info@mastertec.eu
www.mastertec.eu
EORI-Nr.: DE 4774124

Kommanditgesellschaft:
HRA 9888, Sitz Oberhaid
Komplementär: BBV Bau-
Vertriebs-Verwaltungs GmbH,
HRB 3636 Sitz Oberhaid
Amtsgericht Bamberg

Managing directors:
Rainer Kropfelder
Dipl.-Kffr. Gabriele Kropfelder
Felix Kropfelder, B. Eng.
Jakob Kropfelder, B. Sc.

Bank details:
Sparkasse Bamberg
IBAN: DE24 7705 0000 0810 3458 84
BIC: BYLADEM1 SKB

Alus

Kõik mõõtmed ja andmed käesolevas andmelehes kajastavad teostatud laborikatsete tulemusi. Meie poolt laboritingimustes kindlaks määratud väärtustest on võimalik kõrvalekaldumine, mis tuleneb keskkonna- ja töötingimustest, mis ei ole meie kontrolli all. Käesolevas andmelehes esitatud andmed kehtivad ainult meie poolt tarnitud toote kohta. Toote andmed vastavad ainult Saksamaal kehtivatele spetsifikatsioonidele. Võimalikke riigispetsifikseid kõrvalekaldeid ei ole siinkohal arvesse võetud.

Õigusakti märkimine

Tehniline teave kajastab meie praeguseid teadmisi Tihendusleht 160 VB2-Roll-F (jalg). See on mõeldud ainult kasutajate teavitamiseks. Kuna me ei tea kavandatud rakendusi ja töötlemistingimusi, on kasutaja kohustus hoolikalt kontrollida, kas toode sobib ettenähtud otstarbeks. Seoses erinevate komponentidega paigalduskohas ja seal kehtivate töötingimustega ei saa MASTERTEC anda mingit garantiid töö tulemuse kohta. Igasugusest õigussuhtest tulenevaid nõudeid saab tunnustada ainult tahtliku kavatsuse või raske hooletuse korral, sõltumata siin esitatud väidetest või suuliselt antud nõuannetest. Sellisel juhul peab kasutaja tõendama, et ta on MASTERTECile kirjalikult esitanud kogu teabe, mis on vajalik paigaldussituatsiooni õigeaegseks hindamiseks. Vastavalt vajalikele tootespetsifikaatidele või edasistele arendustele. Käesoleva teabe esitamisega ei kavatse MASTERTEC rikkuda kolmandate isikute õigusi. Kohaldatakse iga juhtumi puhul viimast andmelehte. Kehtivad meie vastavad müügi- ja tarnetingimused.

Varasemad andmelehted ei ole enam kehtivad

Prindi kuupäev 17.07.2024