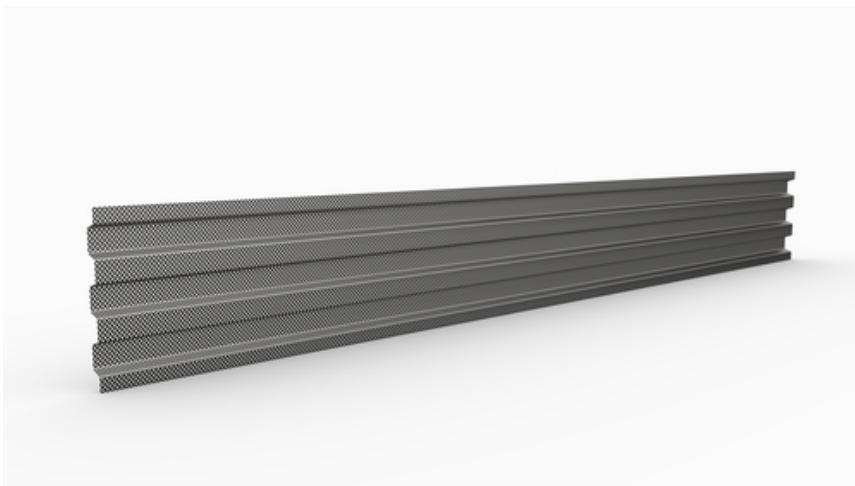


Andmed

LinkFix katteplaadiriba (S)-130 mm

Ehitusliidete katteelement Liigendikategooria:
hammasliitmik Standard | E mõõt 130 mm

[Näita toodet](#)





Artikli number:	070556
Artikligrupp:	217 - Schalstreifen; LinkFix u. LinkForm konfektioniert
GTIN:	4251689512476
tollitariifi number:	73269098
pakkimisüksus:	pc
müügikoguse ühik:	2.4 m
kaal ühe:	pc = 0.7 kg
materjal:	Terasest toorik
värv:	hõbedane
ladustamine:	Hoida niiskuse ja niiskuse eest kaitstult
kõrvaldamine:	Saab kõrvaldada kodumajapidamises tekkivate jäätmete kõrvaldamise kohtades vastavalt kohalikele jäätmekäitlusnormidele.
Mõõtmed:	Paigaldusmõõtmed: 130 mm

Alus

Kõik mõõtmed ja andmed käesolevas andmelehes kajastavad teostatud laborikatsete tulemusi. Meie poolt laboritingimustes kindlaks määratud väärtustest on võimalik kõrvalekaldumine, mis tuleneb keskkonna- ja töötingimustest, mis ei ole meie kontrolli all. Käesolevas andmelehes esitatud andmed kehtivad ainult meie poolt tarnitud toote kohta. Toote andmed vastavad ainult Saksamaal kehtivatele spetsifikatsioonidele. Võimalikke riigispetsifikseid kõrvalekaldeid ei ole siinkohal arvesse võetud.

Kasutusiga

Hoonete kasutusiga on kavandatud 50 aastaks ja seega ka paigaldatavate toodete kasutusiga. Seda võivad aga välismõjud lühendada. Meie toodete eeldatav kasutusiga sõltub suuresti paigalduskohast (nt maa-alune paigaldus, niiske keskkond, avamerel jne). Välismõjud, nagu keemiline koormus (happed, agressiivsed keskkonnad, vesilahused, tööstusreovesi, õlid jne) ja ümbritsev/töötemperatuur, avaldavad samuti mõju. Lõpuks ei saa MASTERTECi toodete garanteeritud kasutusaja kohta teha ühtegi üldist avaldust, kuna see sõltub paljudest parameetritest (kasutus, keskkonnamõjud, paigaldusnõuded, ohutusnõuded jne). Ohutu töö tagamiseks soovime toodete pidevat katsetamist osana kliendi poolt vastavalt ohutusnõuetele koostatavast kasutus- ja hooldusjuhendist.

Õigusakti märkimine

Tehniline teave kajastab meie praeguseid teadmisi LinkFix kattepladiriba (S)-130 mm. See on mõeldud ainult kasutajate teavitamiseks. Kuna me ei tea kavandatud rakendusi ja töötlemistingimusi, on kasutaja kohustus hoolikalt kontrollida, kas toode sobib ettenähtud otstarbeks. Seoses erinevate komponentidega paigalduskohas ja seal kehtivate töötingimustega ei saa MASTERTEC anda mingit garantiid töö tulemuse kohta. Igasugusest õigussuhtest tulenevaid nõudeid saab tunnustada ainult tahtliku kavatsuse või raske hooletuse korral, sõltumata siin esitatud väidetest või suuliselt antud nõuannetest. Sellisel juhul peab kasutaja tõendama, et ta on MASTERTECile kirjalikult esitanud kogu teabe, mis on vajalik paigaldussituatsiooni õigeaegseks hindamiseks. Vastavalt vajalikele tootespetsifikaatidele või edasistele arendustele. Käesoleva teabe esitamisega ei kavatse MASTERTEC rikkuda kolmandate isikute õigusi. Kohaldatakse iga juhtumi puhul viimast andmelehte. Kehtivad meie vastavad müügi- ja tarnetingimused.



MASTERTEC

SPECIAL ARTICLES FOR REINFORCED CONCRETE CONSTRUCTION

Varasemad andmelehted ei ole enam kehtivad

Prindi kuupäev 23.07.2024 , viimati muudetud 04.05.2023