

Paigaldamise õpetus

FIX EFP sulgemisabi

M10/12 ja M12 maanduspunktide jaoks

Artikli number: 090804

[Näita toodet](#)



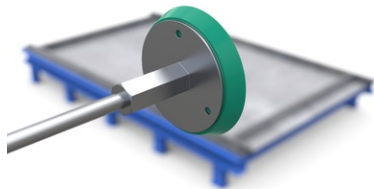
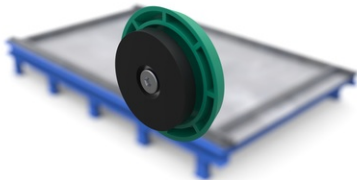
Seite 1 von 5

Paigaldamise õpetus:

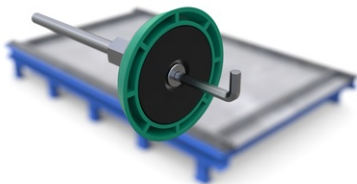
MASTERTEC GmbH & Co.KG

Installation instruction FIX EFP formwork aid

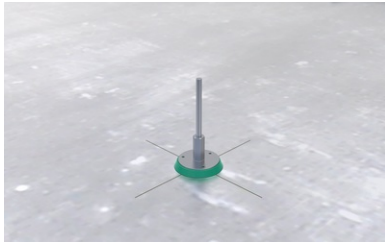
Insert the **FIX Magnet** into the **FIX EFP formwork aid**.



Screw in the screw of the **FIX Magnet** into the fixed earthing terminal on the opposite site.



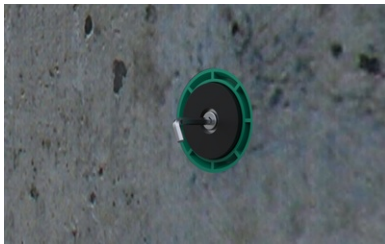
Fasten the **FIX Magnet** with an allen key.



Apply the fixed earthing terminal to the intended position on the steel formwork.

The reinforcement can then be laid, further connections made and the precast part concreted.

The earthing anchor point is secured against slipping by the magnetic force



After removing the formwork, loose the screw with an allen key and remove the **FIX Magnet** from the formwork aid.



Finally, remove the **FIX EFP formwork aid**.

Stand: 19.04.2024

Tarvikud

Plastikust kaane Ø 300
mm

...

Alus

Kõik mõõtmed ja andmed käesolevas andmelehes kajastavad teostatud laborikatsete tulemusi. Meie poolt laboritingimustes kindlaks määratud väärtustest on võimalik kõrvalekaldumine, mis tuleneb keskkonna- ja töötingimustest, mis ei ole meie kontrolli all. Käesolevas andmelehes esitatud andmed kehtivad ainult meie poolt tarnitud toote kohta. Toote andmed vastavad ainult Saksamaal kehtivatele spetsifikatsioonidele. Võimalikke riigispetsifikseid kõrvalekaldeid ei ole siinkohal arvesse võetud.

Õigusakti märkimine

Tehniline teave kajastab meie praeguseid teadmisi FIX EFP sulgemisabi. See on mõeldud ainult kasutajate teavitamiseks. Kuna me ei tea kavandatud rakendusi ja töötlemistingimusi, on kasutaja kohustus hoolikalt kontrollida, kas toode sobib ettenähtud otstarbeks. Seoses erinevate komponentidega paigalduskohas ja seal kehtivate töötingimustega ei saa MASTERTEC anda mingit garantiid töö tulemuse kohta. Igasugusest õigussuhtest tulenevaid nõudeid saab tunnustada ainult tahtliku kavatsuse või raske hooletuse korral, sõltumata siin esitatud väidetest või suuliselt antud nõuannetest. Sellisel juhul peab kasutaja tõendama, et ta on MASTERTECile kirjalikult esitanud kogu teabe, mis on vajalik paigaldussituatsiooni õigeaegseks hindamiseks. Vastavalt vajalikele tootespetsifikaatidele või edasistele arendustele. Käesoleva teabe esitamisega ei kavatse MASTERTEC rikkuda kolmandate isikute õigusi. Kohaldatakse iga juhtumi puhul viimast andmelehte. Kehtivad meie vastavad müügi- ja tarnetingimused.

Varasemad andmelehted ei ole enam kehtivad

Prindi kuupäev 03.07.2024