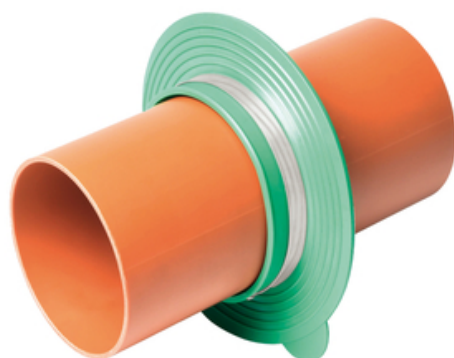


Andmed

RONDO seinakinnitus Ro 110 tüüp Ecco

Tihendus torudele, mille välisläbimõõt on 107-115 mm, nt
KG toru DN100.



Näita toodet



Artikli number:	091050
Artikligrupp:	401 - Rondo Typ Ecco
GTIN:	4251689517501
tollitariifi number:	40169300
pakkimisüksus:	pc
müügikoguse ühik:	1 Stk
kaal ühe:	pc = 0.3 kg
materjal:	TPE
värv:	roheline
Kinnitusvahemik:	Välisläbimõõt 107 kuni 115 mm, nt KG toru DN100
Välispakend:	Kartongis 80 tükki
Tihedus:	ca. 1,17 kg/dm ³
Kõvadus:	ca. 55 ± 5 Shore A
Rebenemiskindlus:	ca. 6,5 N/mm ²
Pikenemine murdumisel:	ca. 380%
Soojusrakenduste vahemik:	approx. -30° C bis +70° C
Katsesertifikaat / load:	Testiaruanne MFPA Leipzig nr: PB 5.1 / 18-003-2 JGS-katse MPA Braunschweig (1200/442/15e) - Pani alates 28. oktoobrist 2015 Leeliskindlus MPA Braunschweig (1200/642/15b) - Pani alates 26. jaanuarist 2016
Tihedus:	8 baari

Stabiilsus:	Et näiteks Lahjendatud happed Lahjendatud leelised Õli ja bituumen Metaanigaas Osoon Täiendavad resistentsused nõudmisel
Sisaldab aineid, mis on loetletud SVHC loetelus või mille osakaal on $\geq 0,1\%$:	Ei
Toode vastab REACH-määrusele:	Ja
ladustamine:	Hoida kuivas kohas, eemal otsesest päikesevalgusest.
kõrvaldamine:	Saab kõrvaldada kodumajapidamistes vastavalt kohalikele jäätmekäitlusnormidele.

Alus

Kõik mõõtmed ja andmed käesolevas andmelehes kajastavad teostatud laborikatsete tulemusi. Meie poolt laboritingimustes kindlaks määratud väärtustest on võimalik kõrvalekaldumine, mis tuleneb keskkonna- ja töötingimustest, mis ei ole meie kontrolli all. Käesolevas andmelehes esitatud andmed kehtivad ainult meie poolt tarnitud toote kohta. Toote andmed vastavad ainult Saksamaal kehtivatele spetsifikatsioonidele. Võimalikke riigispetsifikseid kõrvalekaldeid ei ole siinkohal arvesse võetud.

Kasutusiga

Hoonete kasutusiga on kavandatud 50 aastaks ja seega ka paigaldatavate toodete kasutusiga. Seda võivad aga välismõjud lühendada. Meie toodete eeldatav kasutusiga sõltub suuresti paigalduskohast (nt maa-alune paigaldus, niiske keskkond, avamerel jne). Välismõjud, nagu keemiline koormus (happed, agressiivsed keskkonnad, vesilahused, tööstusreovesi, õlid jne) ja ümbritsev/töötemperatuur, avaldavad samuti mõju. Lõpuks ei saa MASTERTECi toodete garanteeritud kasutusaja kohta teha ühtegi üldist avaldust, kuna see sõltub paljudest parameetritest (kasutus, keskkonnamõjud, paigaldusnõuded, ohutusnõuded jne). Ohutu töö tagamiseks soovime toodete pidevat katsetamist osana kliendi poolt vastavalt ohutusnõuetele koostatavast kasutus- ja hooldusjuhendist.

Õigusakti märkimine

Tehniline teave kajastab meie praeguseid teadmisi RONDO seinakinnitus Ro 110 tüüp Ecco. See on mõeldud ainult kasutajate teavitamiseks. Kuna me ei tea kavandatud rakendusi ja töötlemistingimusi, on kasutaja kohustus hoolikalt kontrollida, kas toode sobib ettenähtud otstarbeks. Seoses erinevate komponentidega paigalduskohas ja seal kehtivate töötingimustega ei saa MASTERTEC anda mingit garantiid töö tulemuse kohta. Igasugusest õigussuhtest tulenevaid nõudeid saab tunnustada ainult tahtliku kavatsuse või raske hooletuse korral, sõltumata siin esitatud väidetest või suuliselt antud nõuannetest. Sellisel juhul peab kasutaja tõendama, et ta on MASTERTECile kirjalikult esitanud kogu teabe, mis on vajalik paigaldussituatsiooni õigeaegseks hindamiseks. Vastavalt vajalikele tootespetsifikaatidele või edasistele arendustele. Käesoleva teabe esitamisega ei kavatse MASTERTEC rikkuda kolmandate isikute õigusi. Kohaldatakse iga juhtumi puhul viimast andmelehte. Kehtivad meie vastavad müügi- ja tarnetingimused.



MASTERTEC

SPECIAL ARTICLES FOR REINFORCED CONCRETE CONSTRUCTION

Varasemad andmelehted ei ole enam kehtivad

Prindi kuupäev 18.07.2024 , viimati muudetud 24.03.2022

Seite 5 von 5

HYDROPHILIC WATERSTOP · JOINT SHEET METAL · INJECTION HOSES | CONSTRUCTION CHEMISTRY · SERVICE DUCTS · LIGHTNING PROTECTION · FORMWORK ACCESSORIES

MASTERTEC GmbH & Co. KG
Gewerbegebiet Unterhaid
Im Maintal 13
D-96173 Oberhaid
Ust.-Id.Nr.: DE 812533130

Tel.: +49 (0) 9503 5047-0
Mail: info@mastertec.eu
www.mastertec.eu
EORI-Nr.: DE 4774124

Kommanditgesellschaft:
HRA 9888, Sitz Oberhaid
Komplementär: BBV Bau-
Vertriebs-Verwaltungs GmbH,
HRB 3636 Sitz Oberhaid
Amtsgericht Bamberg

Managing directors:
Rainer Kropfelder
Dipl.-Kffr. Gabriele Kropfelder
Felix Kropfelder, B. Eng.
Jakob Kropfelder, B. Sc.

Bank details:
Sparkasse Bamberg
IBAN: DE24 7705 0000 0810 3458 84
BIC: BYLADEM1 SKB