

Paigaldamise õpetus

RONDO seinakrae ROPRO 250- Type Protect

Maksimaalse meedia- ja survekindlusega seinakrae

Artikli number: 091242



[Näita toodet](#)



Paigaldamise õpetus:



The **RONDO Protect sealing collar** is supplied ready-to-install with two stainless steel clamping straps for fixing.

Choose the correct size of RONDO Protect sealing collar corresponding to the outer diameter of the medium pipe to be waterproofed.



Soiled pipe walls must be cleaned prior to installing the **RONDO Protect sealing collar**.

Soaking in warm water (approx. 10 minutes) makes the sealing collar even easier to install, especially at low temperatures.

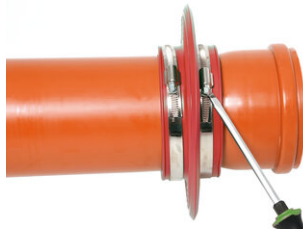
The **RONDO Protect sealing collar** is pulled on from the spigot end before the pipe is installed.



The **RONDO Protect sealing collar** should be mounted centrally on the wall/floor plate.

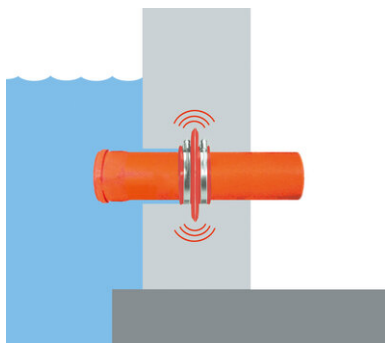
The minimum concrete cover of 5 cm must not be undercut.

The distance to the surrounding reinforcement or other components must be at least 3 cm.



Apply lubricant to the clamping range of the strap, then tighten the clamping straps sufficiently using a screwdriver to prevent the **RONDO Protect sealing collar** from shifting.

During concreting, ensure thorough compacting around the **RONDO Protect sealing collar** in order to prevent defects/rock pockets.



Der **RONDO Protect Sealing collar** is positioned in the center of the concrete component. It reliably and permanently prevents water penetration at the outer pipe wall.

Status: 26.07.2022

Alus

Kõik mõõtmed ja andmed käesolevas andmelehes kajastavad teostatud laborikatsete tulemusi. Meie poolt laboritingimustes kindlaks määratud väärtustest on võimalik kõrvalekaldumine, mis tuleneb keskkonna- ja töötingimustest, mis ei ole meie kontrolli all. Käesolevas andmelehes esitatud andmed kehtivad ainult meie poolt tarnitud toote kohta. Toote andmed vastavad ainult Saksamaal kehtivatele spetsifikatsioonidele. Võimalikke riigispetsifikseid kõrvalekaldeid ei ole siinkohal arvesse võetud.

Õigusakti märkimine

Tehniline teave kajastab meie praeguseid teadmisi RONDO seinakrae ROPRO 250-Type Protect. See on mõeldud ainult kasutajate teavitamiseks. Kuna me ei tea kavandatud rakendusi ja töötlemistingimusi, on kasutaja kohustus hoolikalt kontrollida, kas toode sobib ettenähtud otstarbeks. Seoses erinevate komponentidega paigalduskohas ja seal kehtivate töötingimustega ei saa MASTERTEC anda mingit garantiid töö tulemuse kohta. Igasugusest õigussuhtest tulenevaid nõudeid saab tunnustada ainult tahtliku kavatsuse või raske hooletuse korral, sõltumata siin esitatud väidetest või suuliselt antud nõuannetest. Sellisel juhul peab kasutaja tõendama, et ta on MASTERTECile kirjalikult esitanud kogu teabe, mis on vajalik paigaldussituatsiooni õigeaegseks hindamiseks. Vastavalt vajalikele tootespetsifikaatidele või edasistele arendustele. Käesoleva teabe esitamisega ei katse MASTERTEC rikkuda kolmandate isikute õigusi. Kohaldatakse iga juhtumi puhul viimast andmelehte. Kehtivad meie vastavad müügi- ja tarnetingimused.

Varasemad andmelehted ei ole enam kehtivad

Prindi kuupäev 03.07.2024