

Asennusopas

STOPPER maxi 22 (21,5-23 mm), jossa on kartio.

Vesipainetiiviit tiivistystulpat kuitusementistä tai muovista valmistetuille seinäpaksuuksille ID 21,5 - 23 mm.

artikkelin numero: 046160



[Näytä tuote](#)



Tuotevideo muilla kielillä



Asennusopas:

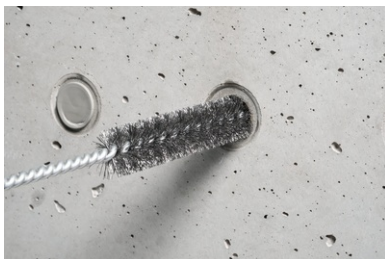


Required tooling:

Hard rubber mallet: 1500 - 2000 g

Cleaning brush for tube 21.5 - 26 mm (Art.-Nr.: 046170)

Drive-in aid (Art.-Nr.: 046180)



Soiled distance tubes must be thoroughly cleaned before installing the STOPPER.

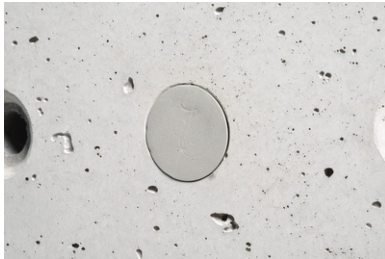
The entire installation area must be properly cleaned as otherwise it will not be possible to drive in the STOPPER to its final depth.



The **STOPPER maxi** can only be used as the outer closure of the distance tube if cones are used.



The **STOPPER maxi** is installed by driving it in with a hard rubber mallet (weight 1500 - 2000 g) using reasonable force.



The **STOPPER maxi** must be driven in to its full depth, i.e. flush with the concrete surface.

!! The STOPPERS must always be driven in at both ends of the distance tube !!

When driving in the second **STOPPER maxi** on the other end of the tube, it may appear that it is not possible to drive it in completely. This is due to compressed air trapped between the two STOPPERS.

If this situation occurs, simply wait and give the air time to escape before continuing to drive in the STOPPER into its final position.

Status: 23.03.2022

Tarvikkeet

Käsin puhdistettava
harja kiinnityskohtia
varten

...

STOPPER-iskutuki

...

Perusta

Kaikki tässä tietolehdessä olevat mitat ja tiedot vastaavat suoritettujen laboratoriotestien tuloksia. Poikkeamat määrittelemistämme arvoista laboratorio-olosuhteissa ovat mahdollisia johtuen ympäristö- ja käyttöolosuhteista, joihin emme voi vaikuttaa. Tämän tietolehden tiedot koskevat vain toimittamaamme tuotetta. Tuotetiedot vastaavat ainoastaan Saksan spesifikaatioita. Mahdollisia maakohtaisia poikkeamia ei ole otettu tässä huomioon.

Lainsäädäntöä koskeva maininta

Tekniset tiedot heijastavat tämänhetkistä tietämystämme seuraavista asioista STOPPER maxi 22 (21,5-23 mm), jossa on kartio.. Se on tarkoitettu vain tiedoksi käyttäjille. Koska emme tunne suunniteltuja sovelluksia ja käsittelyolosuhteita, on käyttäjän vastuulla tarkistaa huolellisesti, että tuote soveltuu aiottuun käyttötarkoitukseen. Asennuspaikan erilaisten komponenttien ja siellä vallitsevien työolosuhteiden vuoksi MASTERTEC ei voi antaa minkäänlaista takuuta työn tuloksesta. Oikeussuhteesta johtuvat vaatimukset voidaan tunnustaa vain tahallisuuden tai törkeän huolimattomuuden tapauksessa, riippumatta tässä esitetyistä lausunnoista tai suullisesti annetuista neuvoista. Tässä tapauksessa käyttäjän on todistettava, että hän on toimittanut MASTERTECille kirjallisesti kaikki tiedot, jotka ovat tarpeen asennustilanteen oikea-aikaista arviointia varten. Jollei tarvittavista tuotespesifikaatioista tai jatkokehityksestä muuta johdu. Näitä tietoja antamalla MASTERTEC ei aio loukata kolmansien osapuolten oikeuksia. Sovelletaan kussakin tapauksessa viimeisintä tietolomaketta. Sovelletaan vastaavia myynti- ja toimitusehtojamme.

Aiemmat tietolehdet eivät ole enää voimassa

Tulosta päivämäärä 01.07.2024