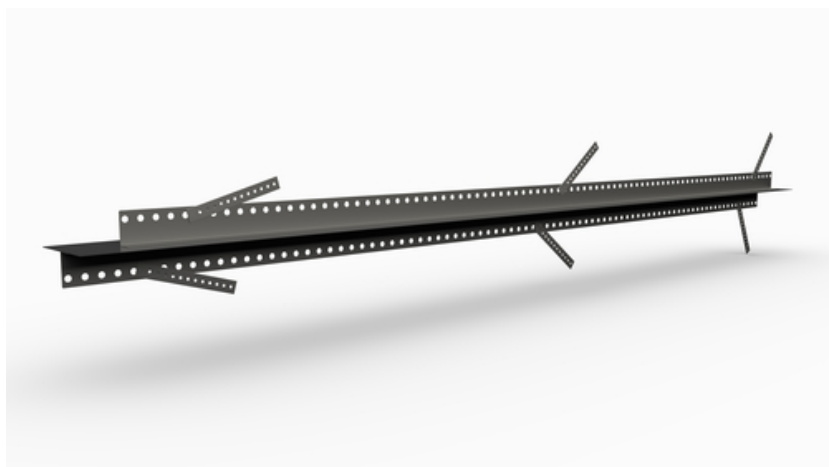


## Asennusopas

### SRF 125 Monityyppinen paikallavalettu betoniseinä 2,5 m

Paikallavalubetoniseinién ennalta määritetty halkeamasaumaprofiili

artikkelin numero: 070280



[Näytä tuote](#)

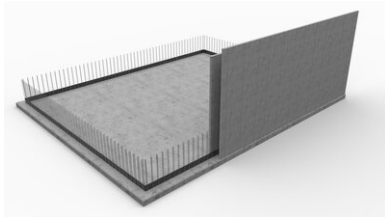


Tuotevideo muilla kielillä

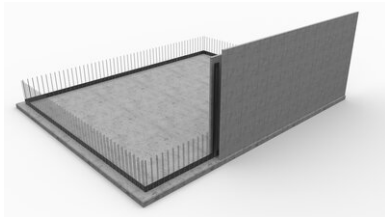


# Asennusopas:

## Installation cavity walls



The cavity wall element is positioned with VB joint sheet metal acting as the foundation/wall waterproofing element.



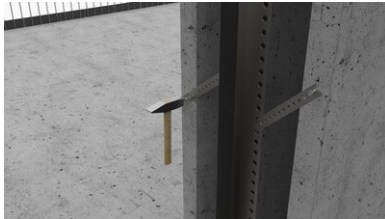
The **SRF profile** is set vertically and overlapped with the joint sheet metal (overlap  $\geq 5$  cm).



The adjustable mounting brackets are adjusted to fix them on the face of the cavity wall.



The wall formwork is drilled in order to fix the mounting bracket.

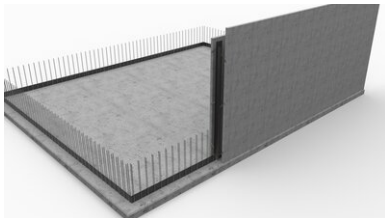


The mounting bracket is fixed with a drive-in plug.

(No nail plugs included we recommend **nail-plug 5 x 40 mm**)

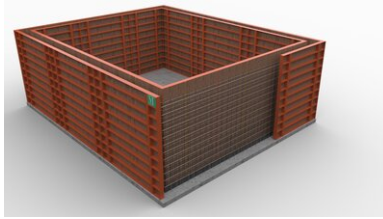


The overlapping area on the floor/wall joint sheet metal is secured with two fixing clips.



Installation of the **SRF profile** is complete; the next cavity wall element can be placed.

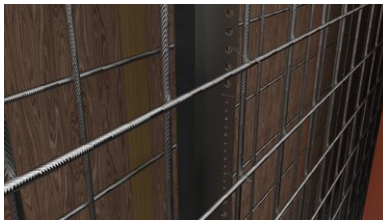
## Installation in-situ concrete



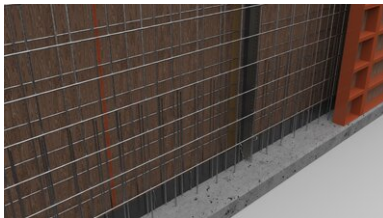
The in-situ concrete element is positioned with VB joint sheet metal acting as the foundation/wall waterproofing element.



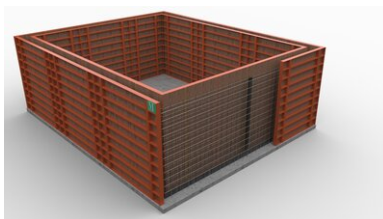
The **SFG profile** is set vertically and overlapped with the joint sheet metal (overlap  $\geq 5$  cm).



Use the foldable, perforated retaining plates to fix the **SRF profile** to the reinforcement.



The overlapping area on the floor/wall joint sheet metal is secured with two fixing clips.



Installation of the **SRF profile** is complete; the next in-situ concrete wall element can be placed.

---

Status: 23.03.2022

## Perusta

Kaikki tässä tietolehdessä olevat mitat ja tiedot vastaavat suoritettujen laboratoriotestien tuloksia. Poikkeamat määrittelemistämme arvoista laboratorio-olosuhteissa ovat mahdollisia johtuen ympäristö- ja käyttöolosuhteista, joihin emme voi vaikuttaa. Tämän tietolehden tiedot koskevat vain toimittamaamme tuotetta. Tuotetiedot vastaavat ainoastaan Saksan spesifikaatioita. Mahdollisia maakohtaisia poikkeamia ei ole otettu tässä huomioon.

## Lainsäädäntöä koskeva maininta

Tekniset tiedot heijastavat tämänhetkistä tietämystämme seuraavista asioista SRF 125 Monityyppinen paikallavalettu betoniseinä 2,5 m. Se on tarkoitettu vain tiedoksi käyttäjille. Koska emme tunne suunniteltuja sovelluksia ja käsittelyolosuhteita, on käyttäjän vastuulla tarkistaa huolellisesti, että tuote soveltuu aiottuun käyttötarkoitukseen. Asennuspaikan erilaisten komponenttien ja siellä vallitsevien työolosuhteiden vuoksi MASTERTEC ei voi antaa minkäänlaista takuuta työn tuloksesta. Oikeussuhteesta johtuvat vaatimukset voidaan tunnustaa vain tahallisuuden tai törkeän huolimattomuuden tapauksessa, riippumatta tässä esitetyistä lausunnoista tai suullisesti annetuista neuvoista. Tässä tapauksessa käyttäjän on todistettava, että hän on toimittanut MASTERTECille kirjallisesti kaikki tiedot, jotka ovat tarpeen asennustilanteen oikea-aikaista arviointia varten. Jollei tarvittavista tuotespesifikaatioista tai jatkokehityksestä muuta johdu. Näitä tietoja antamalla MASTERTEC ei aio loukata kolmansien osapuolten oikeuksia. Sovelletaan kussakin tapauksessa viimeisintä tietolomaketta. Sovelletaan vastaavia myynti- ja toimitusehtojamme.

## Aiemmat tietolehdet eivät ole enää voimassa

Tulosta päivämäärä 01.07.2024