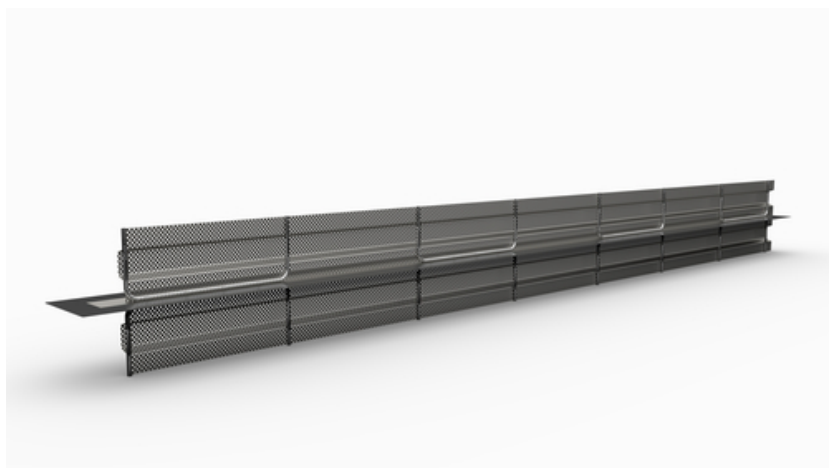


Tietolehti

Tiivistyslevy ABS 160-hampainen

Sälekaihndinelementti seinä- ja sokkelitukeen | Luokka lukittu liitos | E-mitta 160 mm



[Näytä tuote](#)



artikkelin numero:	070362
artikkeliryhmä:	207 - Dichtblech Abschalelemente (S+V)
GTIN:	4251689512148
tullitariffinnumero:	73269098
pakkausyksikkö:	pc
myyntimäärä yksikkö:	2.5 m
paino per:	pc = 5.2 kg
materiaali:	St 37, sinkitty Erikoispinnoite: kangasvahvisteinen polymeerimuovi
väri:	musta
Liitoslevyn pituus:	2,50 m
Liitoslevyn korkeus:	160 mm
Leveä rei'itetty säleikkö:	160 mm
Paksu metallinen vesipelti:	Noin 0,6 mm
Paksu erikoispinnoite:	Noin 0,15 mm
Kokonaispaksuus:	Noin 0,9 mm
Testaustodistus / luvat:	Euroopan tekninen arviointi Saksan rakennustekniikan instituutti (DIBt), Berliini
	Yleisen rakennusvalvonnan koetodistus
	MFPA Leipzig
Sopivat vedenvaihtovyöhykkeet:	ja
Vastaa:	Käytä luokkaa A kuormitusluokkiin 1 ja 2 WU-ohjeen mukaisesti
Pakkaus:	Kertakäyttöisillä kuormalavoilla, Saatavana yksittäin, sis. kaksi iskupuristinta/elementti
Sisältää SVHC-luettelossa mainittuja aineita tai suhteellinen paino $\geq 0,1$ %:	Ei

Tuote on REACH-asetuksen mukainen:	Ja
terminen soveltamisala:	- 20°C - 90°C
vedenpaineenkestävyys:	enintään 2,0 baariin asti (20 m:n vesipatsas).
varastointi:	Säilytä vahingoittumattomassa ja avaamattomassa alkuperäispakkauksessa kuivassa paikassa, jossa ei ole suoraa auringonvaloa.
hävittäminen:	Voidaan hävittää kotitalousjätteen käsittelypaikoilla paikallisten jätehuoltomääräysten mukaisesti.

Perusta

Kaikki tässä tietolehdessä olevat mitat ja tiedot vastaavat suoritettujen laboratoriotestien tuloksia. Poikkeamat määrittelemistämme arvoista laboratorio-olosuhteissa ovat mahdollisia johtuen ympäristö- ja käyttöolosuhteista, joihin emme voi vaikuttaa. Tämän tietolehden tiedot koskevat vain toimittamaamme tuotetta. Tuotetiedot vastaavat ainoastaan Saksan spesifikaatioita. Mahdollisia maakohtaisia poikkeamia ei ole otettu tässä huomioon.

Käyttöikä

Rakennusten käyttöikä on suunniteltu 50 vuodeksi, ja näin ollen myös asennettujen tuotteiden käyttöikä on 50 vuotta. Ulkoiset tekijät voivat kuitenkin lyhentää sitä. Tuotteidemme odotettavissa oleva käyttöikä riippuu suuresti asennuspaikasta (esim. maanalainen asennus, kostea ympäristö, offshore jne.). Ulkoiset tekijät, kuten kemiallinen kuormitus (hapot, aggressiiviset aineet, vesiliuokset, teollisuusjätevedet, öljyt jne.) ja ympäristön/käyttölämpötilat vaikuttavat myös. MASTERTEC-tuotteiden taatusta käyttöiästä ei voida antaa yleistä lausuntoa, koska se riippuu monista parametreista (käyttö, ympäristövaikutukset, asennusvaatimukset, turvallisuusmääräykset jne.). Turvallisen käytön varmistamiseksi suosittelemme tuotteiden jatkuvaa testausta osana käyttö- ja huolto-ohjetta, jonka asiakas laatii turvallisuusvaatimusten mukaisesti.

Lainsäädäntöä koskeva maininta

Tekniset tiedot heijastavat tämänhetkistä tietämystämme seuraavista asioista Tiivistyslevy ABS 160-hampainen. Se on tarkoitettu vain tiedoksi käyttäjille. Koska emme tunne suunniteltuja sovelluksia ja käsittelyolosuhteita, on käyttäjän vastuulla tarkistaa huolellisesti, että tuote soveltuu aiottuun käyttötarkoitukseen. Asennuspaikan erilaisten komponenttien ja siellä vallitsevien työolosuhteiden vuoksi MASTERTEC ei voi antaa minkäänlaista takuuta työn tuloksesta. Oikeussuhteesta johtuvat vaatimukset voidaan tunnustaa vain tahallisuuden tai törkeän huolimattomuuden tapauksessa, riippumatta tässä esitetyistä lausunnoista tai suullisesti annetuista neuvoista. Tässä tapauksessa käyttäjän on todistettava, että hän on toimittanut MASTERTECille kirjallisesti kaikki tiedot, jotka ovat tarpeen asennustilanteen oikea-aikaista arviointia varten. Jollei tarvittavista tuotespesifikaatioista tai jatkokehityksestä muuta johdu. Näitä tietoja antamalla MASTERTEC ei aio loukata kolmansien osapuolten oikeuksia. Sovelletaan kussakin tapauksessa viimeisintä tietolomaketta. Sovelletaan

vastaavia myynti- ja toimitusehtojamme.

Aiemmat tietolehdet eivät ole enää voimassa

Tulosta päivämäärä 03.07.2024 , viimeksi muokattu 02.05.2023