

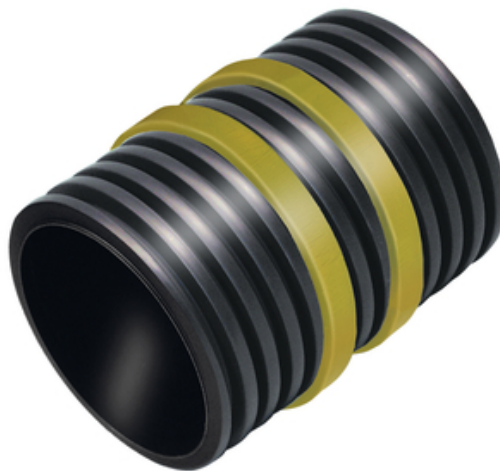
## Tietolehti

### Aktiivinen syöttöputki WELLO 200/600

PE-vuoriputki, jossa on aktiivinen paisuva nauhatiiviste -  
PVC-vapaa



[Näytä tuote](#)





artikkelin numero:	080168
artikkeliryhmä:	404 - Wello
GTIN:	4251689519352
tullitariffinumero:	39172110
pakkausyksikkö:	pc
myyntimäärä yksikkö:	1 Stk
paino per:	pc = 1.5 kg
materiaali:	Putki: PE (polyeteeni) Turvotuskaista: natriumbentoniitti
väri:	Putki: tummanharmaa/musta Turvotuskaistale: keltainen
terminen soveltamisala:	n. -30° C - 60° C
vedenpaineenkestävyys:	2 bar
varastointi:	Säilytä kuivassa paikassa, suojattuna suoralta auringonvalolta.
hävittäminen:	Voidaan hävittää rakennusmateriaalien kaatopaikoille paikallisten jätehuoltomääräysten mukaisesti.

## Perusta

Kaikki tässä tietolehdessä olevat mitat ja tiedot vastaavat suoritettujen laboratoriotestien tuloksia. Poikkeamat määrittelemistämme arvoista laboratorio-olosuhteissa ovat mahdollisia johtuen ympäristö- ja käyttöolosuhteista, joihin emme voi vaikuttaa. Tämän tietolehden tiedot koskevat vain toimittamaamme tuotetta. Tuotetiedot vastaavat ainoastaan Saksan spesifikaatioita. Mahdollisia maakohtaisia poikkeamia ei ole otettu tässä huomioon.

## Käyttöikä

Rakennusten käyttöikä on suunniteltu 50 vuodeksi, ja näin ollen myös asennettujen tuotteiden käyttöikä on 50 vuotta. Ulkoiset tekijät voivat kuitenkin lyhentää sitä. Tuotteidemme odotettavissa oleva käyttöikä riippuu suuresti asennuspaikasta (esim. maanalainen asennus, kostea ympäristö, offshore jne.). Ulkoiset tekijät, kuten kemiallinen kuormitus (hapot, aggressiiviset aineet, vesiliuokset, teollisuusjätevedet, öljyt jne.) ja ympäristön/käyttölämpötilat vaikuttavat myös. MASTERTEC-tuotteiden taatusta käyttöiästä ei voida antaa yleistä lausuntoa, koska se riippuu monista parametreista (käyttö, ympäristövaikutukset, asennusvaatimukset, turvallisuusmääräykset jne.). Turvallisen käytön varmistamiseksi suosittelemme tuotteiden jatkuvaa testausta osana käyttö- ja huolto-ohjetta, jonka asiakas laatii turvallisuusvaatimusten mukaisesti.

## Lainsäädäntöä koskeva maininta

Tekniset tiedot heijastavat tämänhetkistä tietämystämme seuraavista asioista Aktiivinen syöttöputki WELLO 200/600. Se on tarkoitettu vain tiedoksi käyttäjille. Koska emme tunne suunniteltuja sovelluksia ja käsittelyolosuhteita, on käyttäjän vastuulla tarkistaa huolellisesti, että tuote soveltuu aiottuun käyttötarkoitukseen. Asennuspaikan erilaisten komponenttien ja siellä vallitsevien työolosuhteiden vuoksi MASTERTEC ei voi antaa minkäänlaista takuuta työn tuloksesta. Oikeussuhteesta johtuvat vaatimukset voidaan tunnustaa vain tahallisuuden tai törkeän huolimattomuuden tapauksessa, riippumatta tässä esitetyistä lausunnoista tai suullisesti annetuista neuvoista. Tässä tapauksessa käyttäjän on todistettava, että hän on toimittanut MASTERTECille kirjallisesti kaikki tiedot, jotka ovat tarpeen asennustilanteen oikea-aikaista arviointia varten. Jollei tarvittavista tuotespesifikaatioista tai jatkokehityksestä muuta johdu. Näitä tietoja antamalla MASTERTEC ei aio loukata kolmansien osapuolten oikeuksia. Sovelletaan kussakin tapauksessa viimeisintä tietolomaketta. Sovelletaan



# MASTERTEC

SPECIAL ARTICLES FOR REINFORCED CONCRETE CONSTRUCTION

vastaavia myynti- ja toimitusehtojamme.

## **Aiemmat tietolehdet eivät ole enää voimassa**

Tulosta päivämäärä 22.07.2024 , viimeksi muokattu 24.03.2022