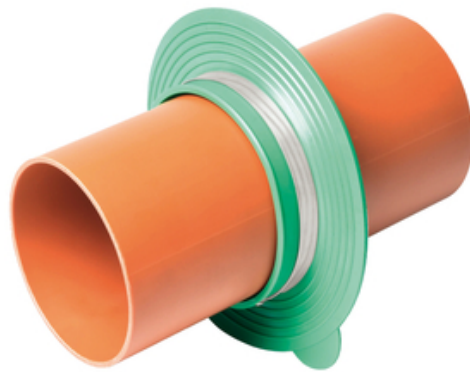


Tietolehti

RONDO seinäkaulus Ro 160 tyyppi Ecco

Tiivistys putkille, joiden ulkohalkaisija on 157-170 mm, esim.
KG-putki DN150.



[Näytä tuote](#)





artikkelin numero:	091056
artikkeliryhmä:	401 - Rondo Typ Ecco
GTIN:	4251689517525
tullitariffinnumero:	40169300
pakkausyksikkö:	pc
myyntimäärä yksikkö:	1 Stk
paino per:	pc = 0.4 kg
materiaali:	TPE
väri:	vihreä
Puristusalue:	ulkohalkaisija 157-170 mm, esim. KG-putki DN150
Ulkopuolinen pakkaus:	Kartonki 60 kpl
Tiheys:	c. 1,17 kg/dm ³
Kovuus:	ca. 55 ± 5 Shore A
Repimislujuus:	c. 6,5 N/mm ²
Murtovenymä:	c. 380%
Lämpösovellusalue:	approx. -30° C bis +70° C
Testaustodistus / luvat:	Testiraportti MFPA Leipzig Nro: PB 5.1 / 18-003-2 JGS-testi MPA Braunschweig (1200/442/15e) - Pannu alkaen 28. lokakuuta 2015 Alkalinkestävyys MPA Braunschweig (1200/642/15b) - Pan 26. tammikuuta 2016 alkaen
Tiukkuus:	7 baaria



Vakavuudet:

Esimerkiksi

Laimennetut hapot

Laimennetut emäkset

Öljy ja bitumi

Metaanikaasu

Otsoni

Muita kestävyksiä pyydettäessä

Sisältää SVHC-luettelossa
mainittuja aineita tai
suhteellinen paino $\geq 0,1$ %.:
Suhteellinen paino $\geq 0,1$ %.:

Ei

Tuote on REACH-asetuksen
mukainen:

Ja

varastointi:

Säilytä kuivassa paikassa suojattuna suoralta
aurionvalolta.

hävittäminen:

Voidaan hävittää kotitalousjätteen käsittelypaikoilla
paikallisten jätehuoltomääräysten mukaisesti.

Perusta

Kaikki tässä tietolehdessä olevat mitat ja tiedot vastaavat suoritettujen laboratoriotestien tuloksia. Poikkeamat määrittelemistämme arvoista laboratorio-olosuhteissa ovat mahdollisia johtuen ympäristö- ja käyttöolosuhteista, joihin emme voi vaikuttaa. Tämän tietolehden tiedot koskevat vain toimittamaamme tuotetta. Tuotetiedot vastaavat ainoastaan Saksan spesifikaatioita. Mahdollisia maakohtaisia poikkeamia ei ole otettu tässä huomioon.

Käyttöikä

Rakennusten käyttöikä on suunniteltu 50 vuodeksi, ja näin ollen myös asennettujen tuotteiden käyttöikä on 50 vuotta. Ulkoiset tekijät voivat kuitenkin lyhentää sitä. Tuotteidemme odotettavissa oleva käyttöikä riippuu suuresti asennuspaikasta (esim. maanalainen asennus, kostea ympäristö, offshore jne.). Ulkoiset tekijät, kuten kemiallinen kuormitus (hapot, aggressiiviset aineet, vesiliuokset, teollisuusjätevedet, öljyt jne.) ja ympäristön/käyttölämpötilat vaikuttavat myös. MASTERTEC-tuotteiden taatusta käyttöiästä ei voida antaa yleistä lausuntoa, koska se riippuu monista parametreista (käyttö, ympäristövaikutukset, asennusvaatimukset, turvallisuusmääräykset jne.). Turvallisen käytön varmistamiseksi suosittelemme tuotteiden jatkuvaa testausta osana käyttö- ja huolto-ohjetta, jonka asiakas laatii turvallisuusvaatimusten mukaisesti.

Lainsäädäntöä koskeva maininta

Tekniset tiedot heijastavat tämänhetkistä tietämystämme seuraavista asioista RONDO seinäkaulus Ro 160 tyyppi Ecco. Se on tarkoitettu vain tiedoksi käyttäjille. Koska emme tunne suunniteltuja sovelluksia ja käsittelyolosuhteita, on käyttäjän vastuulla tarkistaa huolellisesti, että tuote soveltuu aiottuun käyttötarkoitukseen. Asennuspaikan erilaisten komponenttien ja siellä vallitsevien työolosuhteiden vuoksi MASTERTEC ei voi antaa minkäänlaista takuuta työn tuloksesta. Oikeussuhteesta johtuvat vaatimukset voidaan tunnustaa vain tahallisuuden tai törkeän huolimattomuuden tapauksessa, riippumatta tässä esitetyistä lausunnoista tai suullisesti annetuista neuvoista. Tässä tapauksessa käyttäjän on todistettava, että hän on toimittanut MASTERTECille kirjallisesti kaikki tiedot, jotka ovat tarpeen asennustilanteen oikea-aikaista arviointia varten. Jollei tarvittavista tuotespesifikaatioista tai jatkokehityksestä muuta johdu. Näitä tietoja antamalla MASTERTEC ei aio loukata kolmansien osapuolten oikeuksia. Sovelletaan kussakin



tapauksessa viimeisintä tietolomaketta. Sovelletaan vastaavia myynti- ja toimitusehtojamme.

Aiemmat tietolehdet eivät ole enää voimassa

Tulosta päivämäärä 25.08.2024 , viimeksi muokattu 24.03.2022