

## Instruction de montage

### Kit de pose MasterTube rouge/jaune-40 m

40 m de tuyau d'injection MASTERTUBE, matériel de pose inclus

numéro d'article: 030052



[Droit au produit](#)



## Instruction de montage:



Le produit, d'une longueur de 100 m, est livré sur rouleau. Entourer le tuyau avec du ruban autocollant et le couper au centre à angle vif avec un outil approprié.

Les cercles de scellement ne doivent pas dépasser 8 m.



Une fois le tuyau coupé, visser entièrement (jusqu'en butée) les éléments d'assemblage correspondants (« injecteurs à clouer » illustrés ici) dans le tuyau.



Le tuyau est mis en place au centre du joint de construction, à l'intérieur de l'armature.

La surface du joint de construction doit être propre, plane et exempte de bavures, de défauts et de saletés mobiles.



La fixation peut se faire avec des colliers métalliques pour tirer ou clouer.

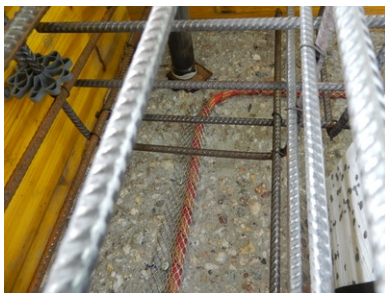
L'espace entre les fixations doit être de 15 cm maxi.



La fixation à l'aide de clips en plastique est également possible. Les clips en plastique sont mis en place dans le béton frais ou enfoncés après coup dans un trou d'un diamètre de 8 mm.

L'espace entre les fixations doit être de 15 cm maxi.

Le tuyau doit être constamment en contact avec le béton et ne doit pas surnager.



### **Befestigung Arbeitsfuge Fugenkategorie rau**

Auf Arbeitsfugen mit rauer Oberfläche ist die Befestigung mit Befestigungsgitter notwendig um eine vollflächige Auflage auf der Arbeitsfuge zu gewährleisten. Das Befestigungsgitter wird über den Schlauch gelegt und wechselseitig (links und rechts vom Schlauch) mit Nageldübeln maximal alle 15 cm fixiert.



Les cercles d'injection successifs doivent se chevaucher d'au moins 20 cm afin d'assurer une injection du joint régulière.



Les changements de direction généraux doivent être effectués avec un rayon de courbure suffisant pour éviter d'endommager le tuyau ou d'empêcher l'injection complète.

Le rayon limite est de 5 cm.

Les extrémités de remplissage et de désaération peuvent être placées dans des boîtiers ; l'extrémité du tuyau peut également être directement fixée au coffrage à l'aide d'injecteurs à clouer. Les boîtiers ou les injecteurs à clouer doivent être disposés de manière à être accessibles par la suite sans aucun problème pour l'injection (tenir compte de la hauteur de la structure du sol).

Une fois le béton durci, la résine peut être injectée par les injecteurs à clouer ou les extrémités de remplissage.

---

Stand: 23.03.2022

## accessoires

### MC-Injekt 2300 Top -1 litre

Résine polyuréthane pour la  
compression de tuyaux et  
&#039;injection de fissures. ...

## Base

Les informations techniques décrivent l'état actuel de nos connaissances concernant le collier mural RONDO. Elles ont uniquement pour but de fournir des informations aux utilisateurs potentiels. Étant donné que nous ne connaissons pas les applications prévues ni les conditions d'utilisation, il incombe à l'utilisateur de contrôler minutieusement l'aptitude du produit à l'usage envisagé. En raison des différents composants sur le lieu d'application et les conditions de travail sur site, MASTERTEC ne peut assumer aucune garantie concernant le résultat des travaux.

## Indication de situation juridique

Les informations techniques décrivent l'état actuel de nos connaissances concernant Kit de pose MasterTube rouge/jaune-40 m. Elles ont uniquement pour but de fournir des informations aux utilisateurs potentiels. Étant donné que nous ne connaissons pas les applications prévues ni les conditions d'utilisation, il incombe à l'utilisateur de contrôler minutieusement l'aptitude du produit à l'usage envisagé. En raison des différents composants sur le lieu d'application et les conditions de travail sur site, MASTERTEC ne peut assumer aucune garantie concernant le résultat des travaux. Quel que soit le rapport juridique dont elle découle, une responsabilité ne peut être évoquée, indépendamment des déclarations exprimées ici ou d'une recommandation faite oralement, qu'en présence d'intention malveillante ou de faute grave. Dans ce cas, l'utilisateur doit prouver qu'il a transmis en temps utile et par écrit à MASTERTEC toutes les informations nécessaires pour l'évaluation dans les règles de l'art de la situation de montage. Sous réserve de spécifications nécessaires concernant le produit ou d'améliorations. Par la présente note d'information, MASTERTEC n'entend pas enfreindre la législation étrangère. Chaque fiche technique dans sa version la plus actuelle fait foi. Nos conditions de vente et de livraison en vigueur font foi.

## Les dates précédentes ne sont plus valide

Date de l'édition 03.07.2024