

Instruction de montage

Tôle d'étanchéité Master SFE-réglable

Profilé de joint de rupture pour joints de coin de double paroi

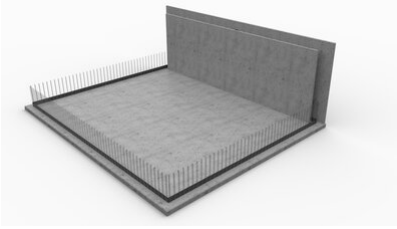
numéro d'article: 070260



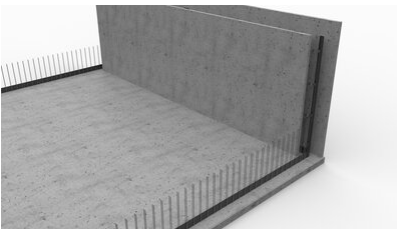
[Droit au produit](#)



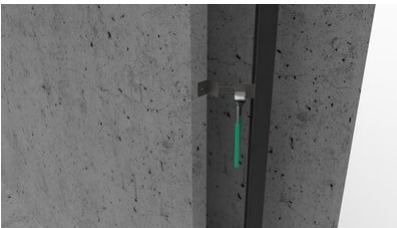
Instruction de montage:



Pose des éléments de mur creux jusqu'à un coin.
L'étanchéité base/mur est réalisée avec une tôle d'étanchéité VB.



Le **profilé SFE** est mis en place à la verticale et recouvre la tôle d'étanchéité (recouvrement ≥ 5 cm).
La géométrie des onglets de retenue est optimisée pour un montage dans des zones angulaires.



Les onglets de retenue réglables sont ajustés pour la fixation côté parement du coffrage mural.



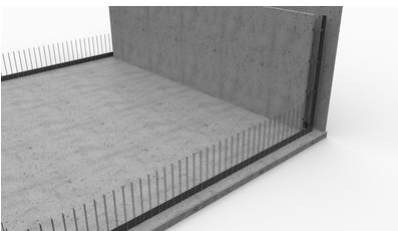
Le coffrage mural est percé pour la fixation de l'onglet de retenue.



L'onglet de retenue est fixé avec un tampon de fixation.



La zone prévue pour le chevauchement des joints sur la tôle d'étanchéité base/mur est protégée par deux goupilles de sécurité.



Le **profilé SFG** est prémonté, l'élément de mur creux suivant peut être mis en place.

Stand: 23.03.2022

accessoires

Tôle d'étanchéité MASTER angles 90

Elément d'angle
préfabriqué à 90 ° avec rail de
fixation. ...

Tôle d'étanchéité VB coin 90

Elément d'angle
préfabriqué à 90 °. ...

Base

Les informations techniques décrivent l'état actuel de nos connaissances concernant le collier mural RONDO. Elles ont uniquement pour but de fournir des informations aux utilisateurs potentiels. Étant donné que nous ne connaissons pas les applications prévues ni les conditions d'utilisation, il incombe à l'utilisateur de contrôler minutieusement l'aptitude du produit à l'usage envisagé. En raison des différents composants sur le lieu d'application et les conditions de travail sur site, MASTERTEC ne peut assumer aucune garantie concernant le résultat des travaux.

Durée de vie

La durée d'utilisation des bâtiments est prévue pour 50 ans, et donc aussi celle des produits qui y sont installés. Des influences extérieures peuvent toutefois raccourcir cette durée. La durée de vie / d'utilisation attendue (expected lifetime) de nos produits dépend fortement du lieu d'installation (p. ex. installation dans le sol, environnement humide, offshore, etc.) À cela s'ajoutent des influences extérieures telles que les charges chimiques (acides, fluides agressifs, solutions aqueuses, eaux usées industrielles, huiles, etc.) et les températures ambiantes / de service. En fin de compte, il n'est pas possible de faire une déclaration générale sur la durée de vie garantie des produits MASTERTEC, car cela dépend de nombreux paramètres (utilisation, influences environnementales, conditions de montage, consignes de sécurité, etc. Pour un fonctionnement sûr, nous recommandons un contrôle continu des produits, dans le cadre d'un manuel d'utilisation et d'entretien à rédiger par le client, conformément aux exigences techniques de sécurité.

Indication de situation juridique

Les informations techniques décrivent l'état actuel de nos connaissances concernant Tôle d'étanchéité Master SFE-réglable. Elles ont uniquement pour but de fournir des informations aux utilisateurs potentiels. Étant donné que nous ne connaissons pas les applications prévues ni les conditions d'utilisation, il incombe à l'utilisateur de contrôler minutieusement l'aptitude du produit à l'usage envisagé. En raison des différents composants sur le lieu d'application et les conditions de travail sur site, MASTERTEC ne peut assumer aucune garantie concernant le résultat des travaux. Quel que soit le rapport juridique dont elle découle, une responsabilité ne peut être évoquée, indépendamment des déclarations



exprimées ici ou d'une recommandation faite oralement, qu'en présence d'intention malveillante ou de faute grave. Dans ce cas, l'utilisateur doit prouver qu'il a transmis en temps utile et par écrit à MASTERTEC toutes les informations nécessaires pour l'évaluation dans les règles de l'art de la situation de montage. Sous réserve de spécifications nécessaires concernant le produit ou d'améliorations. Par la présente note d'information, MASTERTEC n'entend pas enfreindre la législation étrangère. Chaque fiche technique dans sa version la plus actuelle fait foi. Nos conditions de vente et de livraison en vigueur font foi.

Les dates précédentes ne sont plus valide

Date de l'edition 22.07.2024