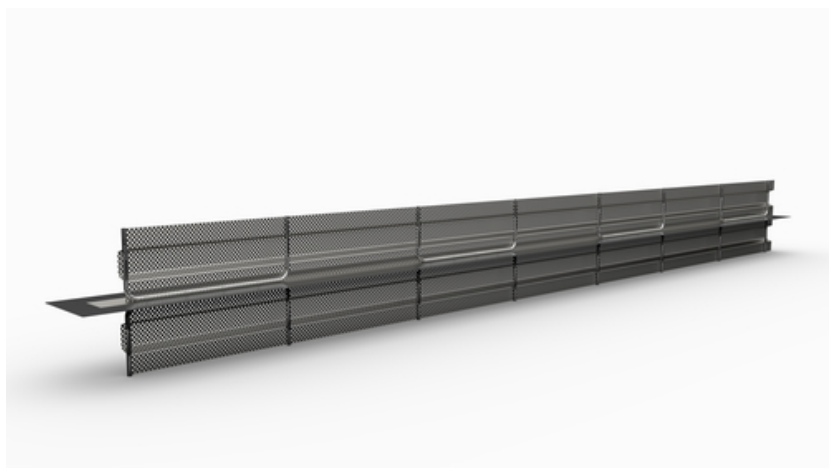


Fiche technique

Tôle d'étanchéité ABS 1000-dentée

Elément de coffrage pour le réglage des murs et des semelles Catégorie | Joint denté | Cote E 910 - 1000 mm



[Droit au produit](#)



numéro d'article:	070382
groupe d'articles:	207 - Dichtblech Abschalelemente (S+V)
GTIN:	4251689512247
numéro tarifaire:	73269098
Conditionnement :	uni
unite de quantité de vent:	2.5 m
poids par:	uni = 16.6 kg
Matériau:	St 37, galvanisé . Revêtement spécial : Plastique polymère renforcé par un tissu .
Couleur:	noir
Longueur de la tôle de jointure:	2,50 m La sécurité est un élément essentiel de la protection de l'environnement et de la santé publique.
Hauteur de la tôle de jointure:	160 mm
Largeur de la grille perforée:	910 - 1000 mm Les produits de l'industrie de l'emballage et de l'étiquetage
Tôle de jointure épaisse:	Environ 0,6 mm
Revêtement spécial épais:	Environ 0,15 mm L'utilisation de l'eau est une question de sécurité.
Épaisseur totale:	Environ 0,9 mm
Certificat de contrôle / autorisations:	Evaluation technique européenne . Institut allemand des techniques de construction (DIBt), Berlin . Certificat général de surveillance des travaux MFPA Leipzig

zones de changement d'eau adaptées:	ja
Conforme à:	Classe d'utilisation A pour les classes de sollicitation 1 et 2 selon la directive WU
Emballage:	sur des palettes à usage unique, Disponible à l'unité, y compris deux attaches de butée/élément
Substances contenues dans la liste SVHC ou poids proportionnel $\geq 0,1\%$:	Non
Le produit est conforme à REACH:	Ja
Domaine d'application thermique:	- 20°C à 90°C
résistance testée à la pression d'eau:	jusqu'à max. 2,0 bar (20 m de colonne d'eau)
stockage:	Conserver dans l'emballage d'origine intact et non ouvert, au sec et à l'abri de la lumière directe du soleil.
mis au rebut:	Peut être éliminé dans des décharges d'ordures ménagères en respectant les dispositions locales en matière d'élimination des déchets.

Base

Les informations techniques décrivent l'état actuel de nos connaissances concernant le collier mural RONDO. Elles ont uniquement pour but de fournir des informations aux utilisateurs potentiels. Étant donné que nous ne connaissons pas les applications prévues ni les conditions d'utilisation, il incombe à l'utilisateur de contrôler minutieusement l'aptitude du produit à l'usage envisagé. En raison des différents composants sur le lieu d'application et les conditions de travail sur site, MASTERTEC ne peut assumer aucune garantie concernant le résultat des travaux.

Durée de vie

La durée d'utilisation des bâtiments est prévue pour 50 ans, et donc aussi celle des produits qui y sont installés. Des influences extérieures peuvent toutefois raccourcir cette durée. La durée de vie / d'utilisation attendue (expected lifetime) de nos produits dépend fortement du lieu d'installation (p. ex. installation dans le sol, environnement humide, offshore, etc.) À cela s'ajoutent des influences extérieures telles que les charges chimiques (acides, fluides agressifs, solutions aqueuses, eaux usées industrielles, huiles, etc.) et les températures ambiantes / de service. En fin de compte, il n'est pas possible de faire une déclaration générale sur la durée de vie garantie des produits MASTERTEC, car cela dépend de nombreux paramètres (utilisation, influences environnementales, conditions de montage, consignes de sécurité, etc. Pour un fonctionnement sûr, nous recommandons un contrôle continu des produits, dans le cadre d'un manuel d'utilisation et d'entretien à rédiger par le client, conformément aux exigences techniques de sécurité.

Indication de situation juridique

Les informations techniques décrivent l'état actuel de nos connaissances concernant Tôle d'étanchéité ABS 1000-dentée. Elles ont uniquement pour but de fournir des informations aux utilisateurs potentiels. Étant donné que nous ne connaissons pas les applications prévues ni les conditions d'utilisation, il incombe à l'utilisateur de contrôler minutieusement l'aptitude du produit à l'usage envisagé. En raison des différents composants sur le lieu d'application et les conditions de travail sur site, MASTERTEC ne peut assumer aucune garantie concernant le résultat des travaux. Quel que soit le rapport juridique dont elle découle, une responsabilité ne peut être évoquée, indépendamment des déclarations exprimées ici ou d'une

recommandation faite oralement, qu'en présence d'intention malveillante ou de faute grave. Dans ce cas, l'utilisateur doit prouver qu'il a transmis en temps utile et par écrit à MASTERTEC toutes les informations nécessaires pour l'évaluation dans les règles de l'art de la situation de montage. Sous réserve de spécifications nécessaires concernant le produit ou d'améliorations. Par la présente note d'information, MASTERTEC n'entend pas enfreindre la législation étrangère. Chaque fiche technique dans sa version la plus actuelle fait foi. Nos conditions de vente et de livraison en vigueur font foi.

Les dates précédentes ne sont plus valide

Date de l'edition 03.07.2024 , last modified 02.05.2023