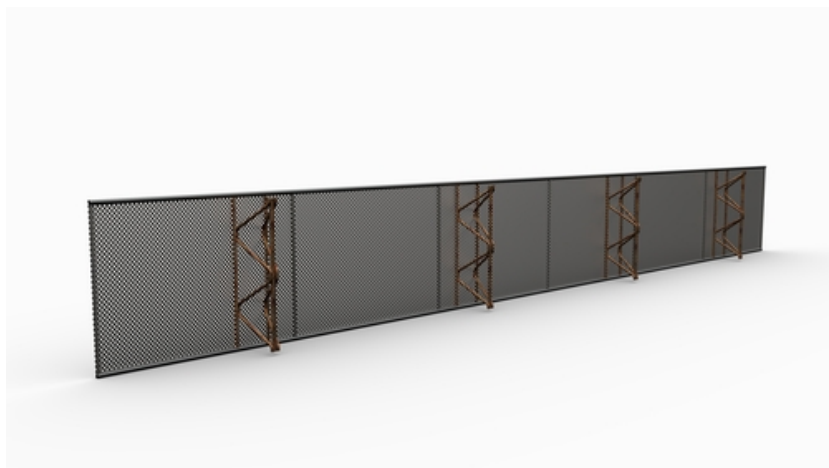


# Fiche technique

## LinkForm ABS renforcé (V V)- 500 mm

Elément de coffrage pour joints de reprise | catégorie de joint : joint rugueux version renforcée et rigidifiée | dimensions E 410 - 500 mm

[Droit au produit](#)



numéro d'article:	070544V
groupe d'articles:	217 - Schalstreifen; LinkFix u. LinkForm konfektioniert
GTIN:	4251689500596
numéro tarifaire:	73269098
Conditionnement :	uni
unite de quantité de vent:	2.4 m
poids par:	uni = 9.9 kg
Matériau:	Ebauche acier
Couleur:	argenté
stockage:	Conserver à l'abri de l'humidité et de l'eau
mis au rebut:	Peut être éliminé dans des décharges d'ordures ménagères en respectant les dispositions locales en matière d'élimination des déchets.
Dimensions:	Dimension de montage : 500 mm

## Base

Les informations techniques décrivent l'état actuel de nos connaissances concernant le collier mural RONDO. Elles ont uniquement pour but de fournir des informations aux utilisateurs potentiels. Étant donné que nous ne connaissons pas les applications prévues ni les conditions d'utilisation, il incombe à l'utilisateur de contrôler minutieusement l'aptitude du produit à l'usage envisagé. En raison des différents composants sur le lieu d'application et les conditions de travail sur site, MASTERTEC ne peut assumer aucune garantie concernant le résultat des travaux.

## Durée de vie

La durée d'utilisation des bâtiments est prévue pour 50 ans, et donc aussi celle des produits qui y sont installés. Des influences extérieures peuvent toutefois raccourcir cette durée. La durée de vie / d'utilisation attendue (expected lifetime) de nos produits dépend fortement du lieu d'installation (p. ex. installation dans le sol, environnement humide, offshore, etc.) À cela s'ajoutent des influences extérieures telles que les charges chimiques (acides, fluides agressifs, solutions aqueuses, eaux usées industrielles, huiles, etc.) et les températures ambiantes / de service. En fin de compte, il n'est pas possible de faire une déclaration générale sur la durée de vie garantie des produits MASTERTEC, car cela dépend de nombreux paramètres (utilisation, influences environnementales, conditions de montage, consignes de sécurité, etc. Pour un fonctionnement sûr, nous recommandons un contrôle continu des produits, dans le cadre d'un manuel d'utilisation et d'entretien à rédiger par le client, conformément aux exigences techniques de sécurité.

## Indication de situation juridique

Les informations techniques décrivent l'état actuel de nos connaissances concernant LinkForm ABS renforcé (V V)-500 mm. Elles ont uniquement pour but de fournir des informations aux utilisateurs potentiels. Étant donné que nous ne connaissons pas les applications prévues ni les conditions d'utilisation, il incombe à l'utilisateur de contrôler minutieusement l'aptitude du produit à l'usage envisagé. En raison des différents composants sur le lieu d'application et les conditions de travail sur site, MASTERTEC ne peut assumer aucune garantie concernant le résultat des travaux. Quel que soit le rapport juridique dont elle découle, une responsabilité ne peut être évoquée, indépendamment des déclarations

exprimées ici ou d'une recommandation faite oralement, qu'en présence d'intention malveillante ou de faute grave. Dans ce cas, l'utilisateur doit prouver qu'il a transmis en temps utile et par écrit à MASTERTEC toutes les informations nécessaires pour l'évaluation dans les règles de l'art de la situation de montage. Sous réserve de spécifications nécessaires concernant le produit ou d'améliorations. Par la présente note d'information, MASTERTEC n'entend pas enfreindre la législation étrangère. Chaque fiche technique dans sa version la plus actuelle fait foi. Nos conditions de vente et de livraison en vigueur font foi.

### **Les dates précédentes ne sont plus valide**

Date de l'edition 03.07.2024 , last modified 04.05.2023