

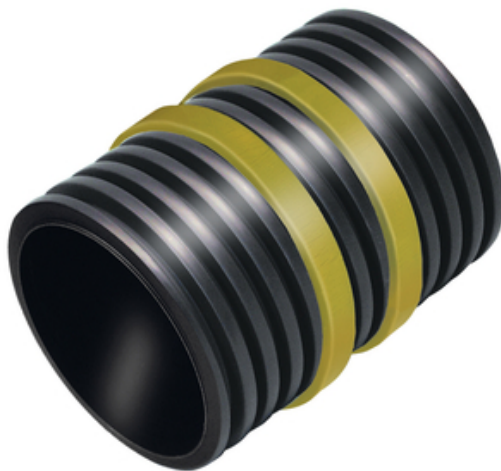
Fiche technique

Tube d'alimentation active WELLO 125/250

Tube de cuvelage en PE avec bande d'étanchéité active -
sans PVC



[Droit au produit](#)





numéro d'article:	080142
groupe d'articles:	404 - Wello
GTIN:	4251689519116
numéro tarifaire:	39172110
Conditionnement :	uni
unite de quantité de vent:	1 Stk
poids par:	uni = 0.4 kg
Matériau:	Tube : PE (polyéthylène) Bande source : bentonite de sodium
Couleur:	Tube : gris foncé/noir Bande source : jaune
Domaine d'application thermique:	ca. -30° C bis 60° C
résistance testée à la pression d'eau:	2 bars
stockage:	stocker au sec et à l'abri de la lumière directe du soleil
mis au rebut:	Peut être éliminé dans des décharges de matériaux de construction en respectant les dispositions locales en matière d'élimination des déchets.

Base

Les informations techniques décrivent l'état actuel de nos connaissances concernant le collier mural RONDO. Elles ont uniquement pour but de fournir des informations aux utilisateurs potentiels. Étant donné que nous ne connaissons pas les applications prévues ni les conditions d'utilisation, il incombe à l'utilisateur de contrôler minutieusement l'aptitude du produit à l'usage envisagé. En raison des différents composants sur le lieu d'application et les conditions de travail sur site, MASTERTEC ne peut assumer aucune garantie concernant le résultat des travaux.

Durée de vie

La durée d'utilisation des bâtiments est prévue pour 50 ans, et donc aussi celle des produits qui y sont installés. Des influences extérieures peuvent toutefois raccourcir cette durée. La durée de vie / d'utilisation attendue (expected lifetime) de nos produits dépend fortement du lieu d'installation (p. ex. installation dans le sol, environnement humide, offshore, etc.) À cela s'ajoutent des influences extérieures telles que les charges chimiques (acides, fluides agressifs, solutions aqueuses, eaux usées industrielles, huiles, etc.) et les températures ambiantes / de service. En fin de compte, il n'est pas possible de faire une déclaration générale sur la durée de vie garantie des produits MASTERTEC, car cela dépend de nombreux paramètres (utilisation, influences environnementales, conditions de montage, consignes de sécurité, etc. Pour un fonctionnement sûr, nous recommandons un contrôle continu des produits, dans le cadre d'un manuel d'utilisation et d'entretien à rédiger par le client, conformément aux exigences techniques de sécurité.

Indication de situation juridique

Les informations techniques décrivent l'état actuel de nos connaissances concernant Tube d'alimentation active WELLO 125/250. Elles ont uniquement pour but de fournir des informations aux utilisateurs potentiels. Étant donné que nous ne connaissons pas les applications prévues ni les conditions d'utilisation, il incombe à l'utilisateur de contrôler minutieusement l'aptitude du produit à l'usage envisagé. En raison des différents composants sur le lieu d'application et les conditions de travail sur site, MASTERTEC ne peut assumer aucune garantie concernant le résultat des travaux. Quel que soit le rapport juridique dont elle découle, une responsabilité ne peut être évoquée, indépendamment des



déclarations exprimées ici ou d'une recommandation faite oralement, qu'en présence d'intention malveillante ou de faute grave. Dans ce cas, l'utilisateur doit prouver qu'il a transmis en temps utile et par écrit à MASTERTEC toutes les informations nécessaires pour l'évaluation dans les règles de l'art de la situation de montage. Sous réserve de spécifications nécessaires concernant le produit ou d'améliorations. Par la présente note d'information, MASTERTEC n'entend pas enfreindre la législation étrangère. Chaque fiche technique dans sa version la plus actuelle fait foi. Nos conditions de vente et de livraison en vigueur font foi.

Les dates précédentes ne sont plus valide

Date de l'edition 22.07.2024 , last modified 24.03.2022