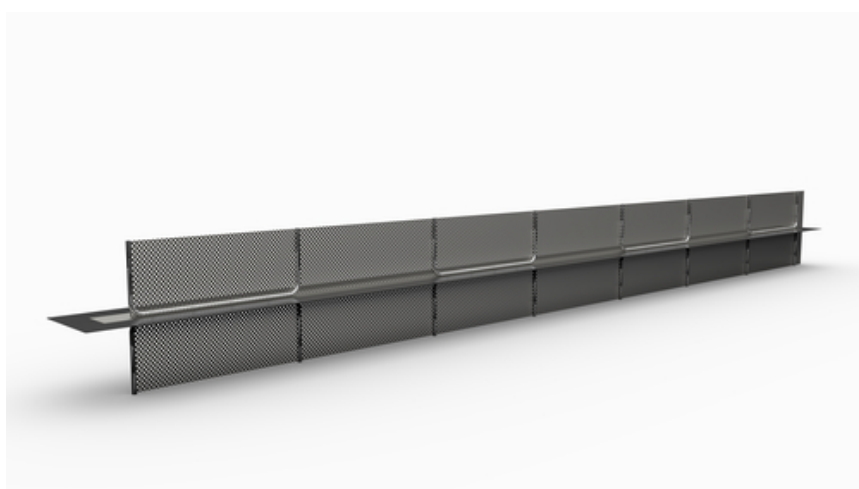


Adatlap

Tömítő lap ABS 130-szürke

Zsaluelem fal- és alapzsaluzathoz | Durva fugakategória | E méret 130 mm



[Termék megjelenítése](#)





cikkszám:	070281
cikkcsoport:	207 - Dichtblech Abschalelemente (S+V)
GTIN:	4251689511905
vámtarifaszám:	73269098
csomagolóegység:	pc
értékesítési mennyiség egység:	2.5 m
súly per:	pc = 4.8 kg
anyag:	St 37, horganyzott Speciális bevonat: szöveterősítésű polimer műanyag
szín:	fekete
Közös lap hossza:	2,50 m
Közös lap magassága:	160 mm
Széles perforált rács:	130 mm
Vizsgálati tanúsítvány / engedélyek:	Európai műszaki értékelés Német Épületgépészeti Intézet (DIBt), Berlin Általános építésfelügyeleti vizsgálati tanúsítvány MFPA Leipzig
Megfelelő vízcserezónák:	ja
Megfelel:	A WU-irányelv szerint az 1. és 2. terhelési osztályhoz az A osztályú osztály használata
Csomagolás:	Egyszer használatos raklapokon, Egyenként kapható, két ütőbilincs/elemmel
Az SVHC-listán szereplő anyagokat tartalmaz, vagy arányos tömegük $\geq 0,1\%$..:	Nem
A termék megfelel a REACH-nek:	Ja
termikus alkalmazási terület:	- 20°C és 90°C között
víznyomósság:	max. 2,0 bar-ig (20 m vízoszlop)



tárolás:	Tárolja sérülésmentes és bontatlan eredeti csomagolásban, száraz, közvetlen napfénytől védett helyen.
ártalmatlanítás:	Háztartási hulladéklerakókban a helyi hulladékkezelési előírásoknak megfelelően ártalmatlanítható.

Alap

Az ebben az adatlapban szereplő valamennyi méret és információ az elvégzett laboratóriumi vizsgálatok eredményeit tükrözi. Az általunk laboratóriumi körülmények között meghatározott értékektől való eltérések az általunk nem befolyásolható környezeti és működési feltételek miatt lehetségesek. A jelen adatlapon szereplő adatok csak az általunk szállított termékekre vonatkoznak. A termékadatok csak a németországi specifikációknak felelnek meg. Az esetleges országspecifikus eltéréseket itt nem vesszük figyelembe.

Élettartam

Binaların hizmet ömrü 50 yıl olarak tasarlanmıştır ve dolayısıyla monte edilen ürünler de öyle. Ancak bu süre dış etkilerle kısalabilir. Ürünlerimizin beklenen hizmet ömrü büyük ölçüde kurulum yerine bağlıdır (örn. yeraltı kurulumu, nemli ortam, açık deniz, vb.) Kimyasal yükler (asitler, agresif ortamlar, sulu çözeltiler, endüstriyel atık su, yağlar vb.) ve ortam/çalışma sıcaklıkları gibi dış etkilerin de etkisi vardır. Sonuç olarak, MASTERTEC ürünlerinin garantili hizmet ömrü hakkında genel bir açıklama yapılamaz, çünkü bu birçok parametreye bağlıdır (kullanım, çevresel etkiler, kurulum gereksinimleri, güvenlik düzenlemeleri, vb.) Güvenli çalışmayı sağlamak için, müşteri tarafından güvenlik gerekliliklerine uygun olarak hazırlanacak bir işletme ve bakım kılavuzunun bir parçası olarak ürünlerin sürekli test edilmesini öneririz. Az épületek élettartamát 50 évre tervezték, és így a beépített termékekét is. Ezt azonban külső hatások lerövidíthetik. Termékeink várható élettartama nagymértékben függ a beépítés helyétől (pl. föld alatti beépítés, nedves környezet, tengeri telepítés stb.). Az olyan külső hatások, mint a kémiai terhelés (savak, agresszív közegek, vizes oldatok, ipari szennyvíz, olajok stb.) és a környezeti / üzemi hőmérséklet szintén hatással vannak. Végül soron a MASTERTEC termékek garantált élettartamáról nem lehet általános kijelentést tenni, mivel az számos paramétertől (használat, környezeti hatások, beépítési követelmények, biztonsági előírások stb.) függ. A biztonságos üzemeltetés érdekében javasoljuk a termékek folyamatos tesztelését a megrendelő által a biztonsági előírásoknak megfelelően elkészítendő üzemeltetési és karbantartási kézikönyv részeként.

A jog megjelölése

A műszaki információk a jelenlegi ismereteinket tükrözik Tömítő lap ABS 130-szürke. Csak a felhasználók tájékoztatására szolgál. Mivel nem ismerjük a tervezett alkalmazásokat és

feldolgozási feltételeket, a felhasználó felelőssége, hogy gondosan ellenőrizze, hogy a termék alkalmas-e a tervezett célokra. A beépítési helyszínen található különböző összetevők és az ottani munkakörülmények miatt a MASTERTEC semmilyen garanciát nem tud vállalni a munka eredményére. Bármilyen jogviszonyból eredő követelés csak szándékosság vagy súlyos gondatlanság esetén ismerhető el, függetlenül az itt tett kijelentésektől vagy a szóban adott tanácsoktól. Ebben az esetben a felhasználónak kell bizonyítania, hogy a MASTERTEC-nek írásban minden olyan információt időben átadott, amely a szerelési helyzet helyes megítéléséhez szükséges volt. A szükséges termékleírások vagy további fejlesztések függvényében. A MASTERTEC ezen információk közlésével nem kívánja harmadik fél jogait megsérteni. Minden esetben a legfrissebb adatlap az irányadó. A vonatkozó értékesítési és szállítási feltételeink érvényesek.

A korábbi adatlapok már nem érvényesek

Nyomtatási dátum 22.07.2024 , utoljára módosítva 12.07.2024