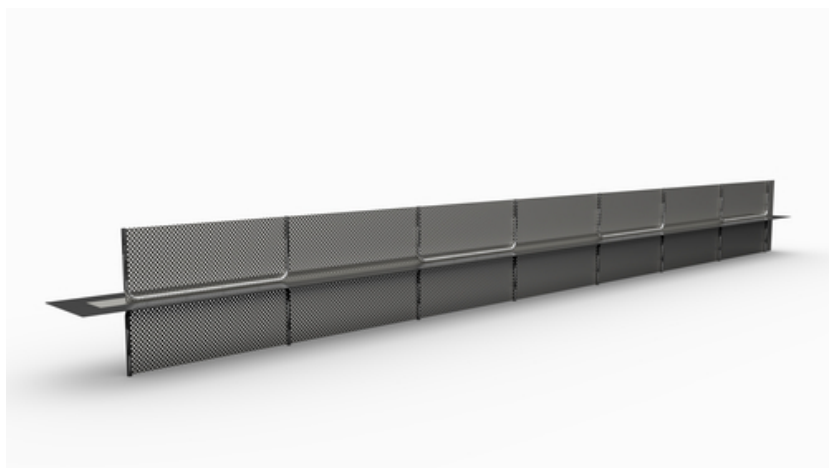


Telepítési útmutató

Tömítő lap ABS 300-szürke

Zsaluelem fal- és alapzsaluzathoz | Durva fugakategória |
E méret 260 - 300 mm

cikkszám: 070289



[Termék megjelenítése](#)



Telepítési útmutató:



The **stopend panel joint sheet metal ABS** is positioned between the lower and upper reinforcement layer (foundation – foundation area) or the outer and inner reinforcement layer (wall – wall area).

The perforated plate is fastened to the reinforcement using binding wire.

The individual elements can be pushed into one another, they must overlap by at least 7 cm and the joint must be secured with two fixing clips.

With higher constructional element thicknesses, the **stopend panel joint sheet metal ABS** must also be stiffened in order to be structurally load-bearing.



Before the segment is concreted, the protective foil must be removed from the joint sheet metal.

The protective foil in the section not to be concreted remains on the joint sheet metal.

Once the shuttering for the concrete segment is complete, the segment can be concreted.

The area around the **stopend panel joint sheet metal ABS** must be carefully waterproofed to ensure that the joint sheet metal is fully embedded in the concrete on all sides. Cavities behind the perforated plate must be avoided.



In the second concrete segment, as soon as the protective foil has been removed immediately before concreting, concrete can be placed directly against the stopend panel joint sheet metal ABS.

In this case, the concrete must also be carefully waterproofed in the area of the stopend panel joint sheet metal ABS.

Shrink holes or reinforcement shadow must not form around the joint sheet metal.

The distance between the "installation dimension E" reinforcement is decisive when ordering the stopend panel joint sheet metal ABS

Status: 23.03.2022

Tartozékok

ABS alakváltózási profil (ULP) 300-rough

Perforált lap szélessége 300
mm ...

Alap

Az ebben az adatlapban szereplő valamennyi méret és információ az elvégzett laboratóriumi vizsgálatok eredményeit tükrözi. Az általunk laboratóriumi körülmények között meghatározott értékektől való eltérések az általunk nem befolyásolható környezeti és működési feltételek miatt lehetségesek. A jelen adatlapon szereplő adatok csak az általunk szállított termékre vonatkoznak. A termékadatok csak a németországi specifikációknak felelnek meg. Az esetleges országspecifikus eltéréseket itt nem vesszük figyelembe.

A jog megjelölése

A műszaki információk a jelenlegi ismereteinket tükrözikTömítő lap ABS 300-szürke. Csak a felhasználók tájékoztatására szolgál. Mivel nem ismerjük a tervezett alkalmazásokat és feldolgozási feltételeket, a felhasználó felelőssége, hogy gondosan ellenőrizze, hogy a termék alkalmas-e a tervezett célokra. A beépítési helyszínen található különböző összetevők és az ottani munkakörülmények miatt a MASTERTEC semmilyen garanciát nem tud vállalni a munka eredményére. Bármilyen jogviszonyból eredő követelés csak szándékosság vagy súlyos gondatlanság esetén ismerhető el, függetlenül az itt tett kijelentésektől vagy a szóban adott tanácsoktól. Ebben az esetben a felhasználónak kell bizonyítania, hogy a MASTERTEC-nek írásban minden olyan információt időben átadott, amely a szerelési helyzet helyes megítéléséhez szükséges volt. A szükséges termékleírások vagy további fejlesztések függvényében. A MASTERTEC ezen információk közzétételével nem kívánja harmadik fél jogait megsérteni. Minden esetben a legfrissebb adatlap az irányadó. A vonatkozó értékesítési és szállítási feltételeink érvényesek.

A korábbi adatlapok már nem érvényesek

Nyomtatási dátum 03.07.2024