

## Telepítési útmutató

### 50 mm-es ABS távtartó "Flex" típusú "Flex"

Szálcement négyzet alakú távtartó integrált expandált fémmel a helyszíni vágáshoz - beépítési magasság 120 mm

cikkszám: 070635

[Termék megjelenítése](#)



## Telepítési útmutató:



The position of the reinforcement must be marked on the ABS spacer



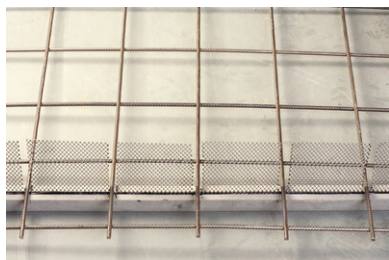
Use a ruler or angle to mark the position of the reinforcement on the rib lath.



Then use tin snips or other suitable tool to cut into the rib lath along the markings.



Fold over the cut out area and cut it off.



Then place the **ABS spacer "Flex"** in the desired position and place the reinforcement mat.

---

Stand: 23.03.2022

## Alap

Az ebben az adatlapban szereplő valamennyi méret és információ az elvégzett laboratóriumi vizsgálatok eredményeit tükrözi. Az általunk laboratóriumi körülmények között meghatározott értékektől való eltérések az általunk nem befolyásolható környezeti és működési feltételek miatt lehetségesek. A jelen adatlapon szereplő adatok csak az általunk szállított termékre vonatkoznak. A termékadatok csak a németországi specifikációknak felelnek meg. Az esetleges országspecifikus eltéréseket itt nem vesszük figyelembe.

## A jog megjelölése

A műszaki információk a jelenlegi ismereteinket tükrözik 50 mm-es ABS távtartó "Flex" típusú "Flex". Csak a felhasználók tájékoztatására szolgál. Mivel nem ismerjük a tervezett alkalmazásokat és feldolgozási feltételeket, a felhasználó felelőssége, hogy gondosan ellenőrizze, hogy a termék alkalmas-e a tervezett célokra. A beépítési helyszínen található különböző összetevők és az ottani munkakörülmények miatt a MASTERTEC semmilyen garanciát nem tud vállalni a munka eredményére. Bármilyen jogviszonyból eredő követelés csak szándékosság vagy súlyos gondatlanság esetén ismerhető el, függetlenül az itt tett kijelentésektől vagy a szóban adott tanácsoktól. Ebben az esetben a felhasználónak kell bizonyítania, hogy a MASTERTEC-nek írásban minden olyan információt időben átadott, amely a szerelési helyzet helyes megítéléséhez szükséges volt. A szükséges termék-leírások vagy további fejlesztések függvényében. A MASTERTEC ezen információk közzétételével nem kívánja harmadik fél jogait megsérteni. Minden esetben a legfrissebb adatlap az irányadó. A vonatkozó értékesítési és szállítási feltételeink érvényesek.

## A korábbi adatlapok már nem érvényesek

Nyomtatási dátum 17.07.2024