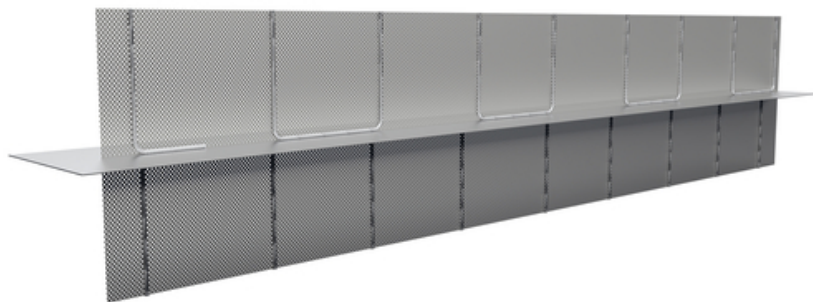


Adatlap

FB ABS 2,0x250 mm-900-szürke

2.0 x 250 - E = 810 - 900 mm

[Termék megjelenítése](#)





MASTERTEC

SPECIAL ARTICLES FOR REINFORCED CONCRETE CONSTRUCTION

cikkszám:	071070
cikkcsoport:	218 - Fugenblech (FB) Abschalelement (S+V)
GTIN:	4251689504235
vámtarifaszám:	72119080
csomagolóegység:	pc
értékesítési mennyiség egység:	2.5 m
súly per:	pc = 18.7 kg
anyag:	Steel blank - S235
	.
szín:	ezüstös / fekete
tárolás:	Száraz helyen tárolja

Alap

Az ebben az adatlapban szereplő valamennyi méret és információ az elvégzett laboratóriumi vizsgálatok eredményeit tükrözi. Az általunk laboratóriumi körülmények között meghatározott értékektől való eltérések az általunk nem befolyásolható környezeti és működési feltételek miatt lehetségesek. A jelen adatlapon szereplő adatok csak az általunk szállított termékre vonatkoznak. A termékadatok csak a németországi specifikációknak felelnek meg. Az esetleges országspecifikus eltéréseket itt nem vesszük figyelembe.

Élettartam

Binaların hizmet ömrü 50 yıl olarak tasarlanmıştır ve dolayısıyla monte edilen ürünler de öyle. Ancak bu süre dış etkilerle kısılabılır. Ürünlerimizin beklenen hizmet ömrü büyük ölçüde kurulum yerine bağlıdır (örn. yeraltı kurulumu, nemli ortam, açık deniz, vb.) Kimyasal yükler (asitler, agresif ortamlar, sulu çözeltiler, endüstriyel atık su, yağlar vb.) ve ortam/çalışma sıcaklıkları gibi dış etkilerin de etkisi vardır. Sonuç olarak, MASTERTEC ürünlerinin garantili hizmet ömrü hakkında genel bir açıklama yapılamaz, çünkü bu birçok parametreye bağlıdır (kullanım, çevresel etkiler, kurulum gereksinimleri, güvenlik düzenlemeleri, vb.) Güvenli çalışmayı sağlamak için, müşteri tarafından güvenlik gerekliliklerine uygun olarak hazırlanacak bir işletme ve bakım kılavuzunun bir parçası olarak ürünlerin sürekli test edilmesini öneririz. Az épületek élettartamát 50 évre tervezték, és így a beépített termékekét is. Ezt azonban külső hatások lerövidíthetik. Termékeink várható élettartama nagymértékben függ a beépítés helyétől (pl. föld alatti beépítés, nedves környezet, tengeri telepítés stb.). Az olyan külső hatások, mint a kémiai terhelés (savak, agresszív közegek, vizes oldatok, ipari szennyvíz, olajok stb.) és a környezeti / üzemi hőmérséklet szintén hatással vannak. Végső soron a MASTERTEC termékek garantált élettartamáról nem lehet általános kijelentést tenni, mivel az számos paramétertől (használat, környezeti hatások, beépítési követelmények, biztonsági előírások stb.) függ. A biztonságos üzemeltetés érdekében javasoljuk a termékek folyamatos tesztelését a megrendelő által a biztonsági előírásoknak megfelelően elkészítendő üzemeltetési és karbantartási kézikönyv részeként.

A jog megjelölése

A műszaki információk a jelenlegi ismereteinket tükrözik FB ABS 2,0x250 mm-900-szürke. Csak a felhasználók tájékoztatására szolgál. Mivel nem ismerjük a tervezett alkalmazásokat

és feldolgozási feltételeket, a felhasználó felelőssége, hogy gondosan ellenőrizze, hogy a termék alkalmas-e a tervezett célokra. A beépítési helyszínen található különböző összetevők és az ottani munkakörülmények miatt a MASTERTEC semmilyen garanciát nem tud vállalni a munka eredményére. Bármilyen jogviszonyból eredő követelés csak szándékosság vagy súlyos gondatlanság esetén ismerhető el, függetlenül az itt tett kijelentésektől vagy a szóban adott tanácsoktól. Ebben az esetben a felhasználónak kell bizonyítania, hogy a MASTERTEC-nek írásban minden olyan információt időben átadott, amely a szerelési helyzet helyes megítéléséhez szükséges volt. A szükséges termékleírások vagy további fejlesztések függvényében. A MASTERTEC ezen információk közzétételével nem kívánja harmadik fél jogait megsérteni. Minden esetben a legfrissebb adatlap az irányadó. A vonatkozó értékesítési és szállítási feltételeink érvényesek.

A korábbi adatlapok már nem érvényesek

Nyomtatási dátum 17.07.2024 , utoljára módosítva 08.05.2023