

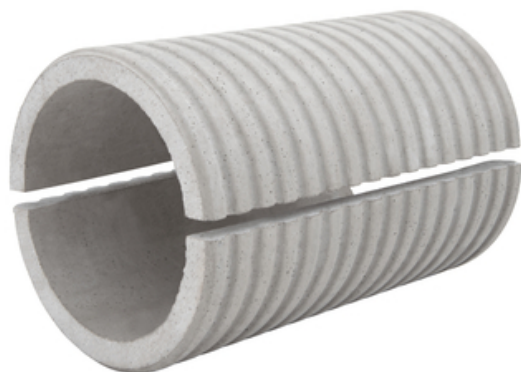
# Telepítési útmutató

## FASO 80/600 szálcement béléscső - osztott

Ø (belül) 80 mm

cikkszám: 080218T

Termék megjelenítése



## Telepítési útmutató:



Place the supplied spacers on the cut edge of the lower shell.

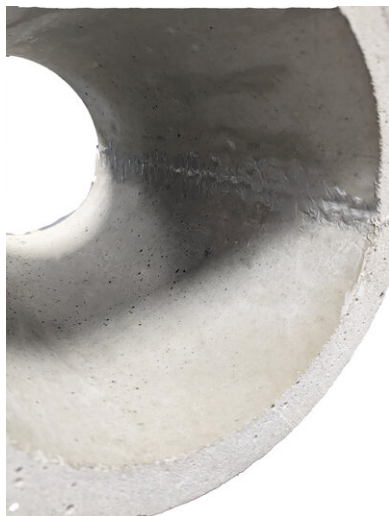


Apply **PROTECT Easy 1 K** to the cut edges  
(approx. 150g/m)



Place the top shell and press on it so that the adhesive  
squeezes out of the joint.

Make sure that the spacers remain in position.



Smooth out the joints inside the casing to obtain a clean surface for the possible installation of a gasket insert or similar.

---

Stand: 27.07.2023

## Tartozékok

### PROTECT Easy 1 K

Vízálló ragasztáshoz, pl.  
szálcement  
falvastagságoknál...



## Alap

Az ebben az adatlapban szereplő valamennyi méret és információ az elvégzett laboratóriumi vizsgálatok eredményeit tükrözi. Az általunk laboratóriumi körülmények között meghatározott értékektől való eltérések az általunk nem befolyásolható környezeti és működési feltételek miatt lehetségesek. A jelen adatlapon szereplő adatok csak az általunk szállított termékre vonatkoznak. A termékadatok csak a németországi specifikációknak felelnek meg. Az esetleges országspecifikus eltéréseket itt nem vesszük figyelembe.

## A jog megjelölése

A műszaki információk a jelenlegi ismereteinket tükrözik FASO 80/600 szálcement bélésű - osztott. Csak a felhasználók tájékoztatására szolgál. Mivel nem ismerjük a tervezett alkalmazásokat és feldolgozási feltételeket, a felhasználó felelőssége, hogy gondosan ellenőrizze, hogy a termék alkalmas-e a tervezett célokra. A beépítési helyszínen található különböző összetevők és az ottani munkakörülmények miatt a MASTERTEC semmilyen garanciát nem tud vállalni a munka eredményére. Bármilyen jogviszonyból eredő követelés csak szándékosság vagy súlyos gondatlanság esetén ismerhető el, függetlenül az itt tett kijelentésektől vagy a szóban adott tanácsoktól. Ebben az esetben a felhasználónak kell bizonyítania, hogy a MASTERTEC-nek írásban minden olyan információt időben átadott, amely a szerelési helyzet helyes megítéléséhez szükséges volt. A szükséges termékleírások vagy további fejlesztések függvényében. A MASTERTEC ezen információk közzétételével nem kívánja harmadik fél jogait megsérteni. Minden esetben a legfrissebb adatlap az irányadó. A vonatkozó értékesítési és szállítási feltételeink érvényesek.

## A korábbi adatlapok már nem érvényesek

Nyomtatási dátum 03.07.2024