

Telepítési útmutató

RONDO fali gallér Ro 315-típusú Standard

Tömítés 310-324 mm külső átmérőjű csövekhez, pl. KG cső DN300

cikkszám: 090932



[Termék megjelenítése](#)



Telepítési útmutató:

The **RONDO sealing collar** is supplied ready-to-install with two stainless steel clamping straps for fixing.



Choose the correct size of RONDO Protect sealing collar corresponding to the outer diameter of the medium pipe to be waterproofed.

Soiled pipe walls must be cleaned prior to installing the **RONDO sealing collar**.



Soaking in warm water (approx. 10 minutes) makes the sealing collar even easier to install, especially at low temperatures.

The **RONDO sealing collar** is pulled on from the spigot end before the pipe is installed.

The **RONDO sealing collar** should be mounted centrally on the wall/floor plate.

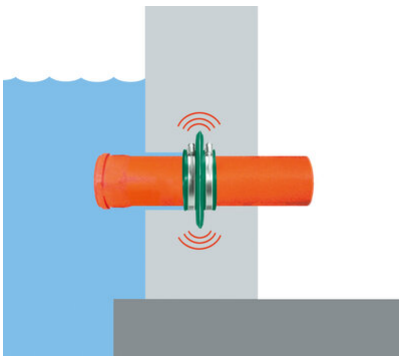


The minimum concrete cover of 5 cm must not be undercut. The distance to the surrounding reinforcement or other components must be at least 3 cm.



Apply lubricant to the clamping range of the strap, then tighten the clamping straps sufficiently using a screwdriver to prevent the **RONDO sealing collar** from shifting.

During concreting, ensure thorough compacting around the **RONDO sealing collar** in order to prevent defects/rock pockets.



Der **RONDO Sealing collar** is positioned in the center of the concrete component.

It reliably and permanently prevents water penetration at the outer pipe wall.

Status: 26.07.2022

Alap

Az ebben az adatlapban szereplő valamennyi méret és információ az elvégzett laboratóriumi vizsgálatok eredményeit tükrözi. Az általunk laboratóriumi körülmények között meghatározott értékektől való eltérések az általunk nem befolyásolható környezeti és működési feltételek miatt lehetségesek. A jelen adatlapon szereplő adatok csak az általunk szállított termékekre vonatkoznak. A termékadatok csak a németországi specifikációknak felelnek meg. Az esetleges országspecifikus eltéréseket itt nem vesszük figyelembe.

Élettartam

Binaların hizmet ömrü 50 yıl olarak tasarlanmıştır ve dolayısıyla monte edilen ürünler de öyle. Ancak bu süre dış etkilerle kısalabilir. Ürünlerimizin beklenen hizmet ömrü büyük ölçüde kurulum yerine bağlıdır (örn. yeraltı kurulumu, nemli ortam, açık deniz, vb.) Kimyasal yükler (asitler, agresif ortamlar, sulu çözeltiler, endüstriyel atık su, yağlar vb.) ve ortam/çalışma sıcaklıkları gibi dış etkilerin de etkisi vardır. Sonuç olarak, MASTERTEC ürünlerinin garantili hizmet ömrü hakkında genel bir açıklama yapılamaz, çünkü bu birçok parametreye bağlıdır (kullanım, çevresel etkiler, kurulum gereksinimleri, güvenlik düzenlemeleri, vb.) Güvenli çalışmayı sağlamak için, müşteri tarafından güvenlik gerekliliklerine uygun olarak hazırlanacak bir işletme ve bakım kılavuzunun bir parçası olarak ürünlerin sürekli test edilmesini öneririz. Az épületek élettartamát 50 évre tervezték, és így a beépített termékekét is. Ezt azonban külső hatások lerövidíthetik. Termékeink várható élettartama nagymértékben függ a beépítés helyétől (pl. föld alatti beépítés, nedves környezet, tengeri telepítés stb.). Az olyan külső hatások, mint a kémiai terhelés (savak, agresszív közegek, vizes oldatok, ipari szennyvíz, olajok stb.) és a környezeti / üzemi hőmérséklet szintén hatással vannak. Végül soron a MASTERTEC termékek garantált élettartamáról nem lehet általános kijelentést tenni, mivel az számos paramétertől (használat, környezeti hatások, beépítési követelmények, biztonsági előírások stb.) függ. A biztonságos üzemeltetés érdekében javasoljuk a termékek folyamatos tesztelését a megrendelő által a biztonsági előírásoknak megfelelően elkészítendő üzemeltetési és karbantartási kézikönyv részeként.

A jog megjelölése

A műszaki információk a jelenlegi ismereteinket tükrözik RONDO falı gallér Ro 315-típusú Standard. Csak a felhasználók tájékoztatására szolgál. Mivel nem ismerjük a tervezett

alkalmazásokat és feldolgozási feltételeket, a felhasználó felelőssége, hogy gondosan ellenőrizze, hogy a termék alkalmas-e a tervezett célokra. A beépítési helyszínen található különböző összetevők és az ottani munkakörülmények miatt a MASTERTEC semmilyen garanciát nem tud vállalni a munka eredményére. Bármilyen jogviszonyból eredő követelés csak szándékosság vagy súlyos gondatlanság esetén ismerhető el, függetlenül az itt tett kijelentésektől vagy a szóban adott tanácsoktól. Ebben az esetben a felhasználónak kell bizonyítania, hogy a MASTERTEC-nek írásban minden olyan információt időben átadott, amely a szerelési helyzet helyes megítéléséhez szükséges volt. A szükséges termékleírások vagy további fejlesztések függvényében. A MASTERTEC ezen információk közlésével nem kívánja harmadik fél jogait megsérteni. Minden esetben a legfrissebb adatlap az irányadó. A vonatkozó értékesítési és szállítási feltételeink érvényesek.

A korábbi adatlapok már nem érvényesek

Nyomtatási dátum 22.07.2024