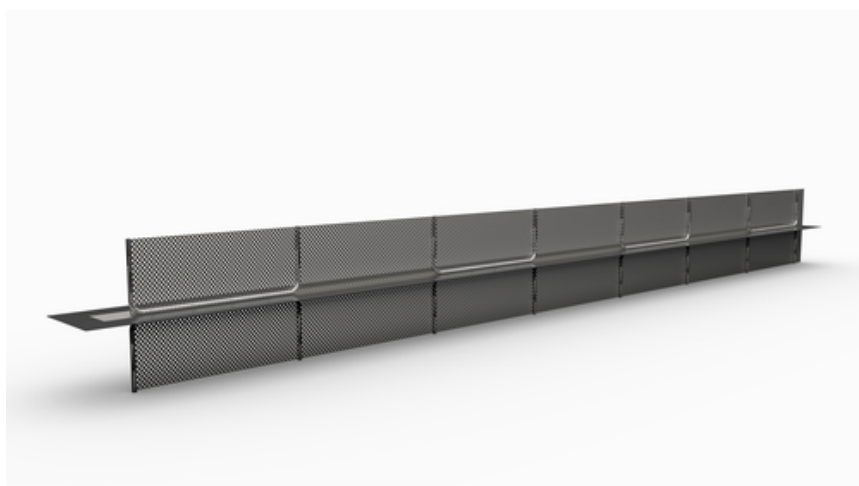


Tutorial per l'installazione

Foglio di tenuta ABS 700-grigio

Elemento di chiusura per casseforme per pareti e basi |
Categoria di giunti grezzi | Dimensione E 610 - 700 mm

numero di articolo: 070297



[Mostra il prodotto](#)



Tutorial per l'installazione:



The **stopend panel joint sheet metal ABS** is positioned between the lower and upper reinforcement layer (foundation – foundation area) or the outer and inner reinforcement layer (wall – wall area).

The perforated plate is fastened to the reinforcement using binding wire.

The individual elements can be pushed into one another, they must overlap by at least 7 cm and the joint must be secured with two fixing clips.

With higher constructional element thicknesses, the **stopend panel joint sheet metal ABS** must also be stiffened in order to be structurally load-bearing.



Before the segment is concreted, the protective foil must be removed from the joint sheet metal.

The protective foil in the section not to be concreted remains on the joint sheet metal.

Once the shuttering for the concrete segment is complete, the segment can be concreted.

The area around the **stopend panel joint sheet metal ABS** must be carefully waterproofed to ensure that the joint sheet metal is fully embedded in the concrete on all sides.

Cavities behind the perforated plate must be avoided.



In the second concrete segment, as soon as the protective foil has been removed immediately before concreting, concrete can be placed directly against the stopend panel joint sheet metal ABS.

In this case, the concrete must also be carefully waterproofed in the area of the stopend panel joint sheet metal ABS.

Shrink holes or reinforcement shadow must not form around the joint sheet metal.

The distance between the "installation dimension E" reinforcement is decisive when ordering the stopend panel joint sheet metal ABS

Status: 23.03.2022



Accessori

**Profilo di deflessione
ABS (ULP) 700-rough**
Lastra forata larga 700 mm ...

Base

Tutte le dimensioni e le informazioni contenute in questa scheda tecnica rispecchiano i risultati delle prove di laboratorio effettuate. Sono possibili scostamenti dai valori da noi determinati in condizioni di laboratorio a causa di condizioni ambientali e operative al di fuori del nostro controllo. I dati contenuti in questa scheda tecnica valgono solo per il prodotto da noi consegnato. I dati del prodotto corrispondono solo alle specifiche della Germania. Eventuali differenze tra le specifiche nazionali non sono prese in considerazione.

Vita utile

La vita utile degli edifici è progettata per 50 anni e quindi anche i prodotti installati. Tuttavia, questa durata può essere ridotta da influenze esterne. La durata prevista dei nostri prodotti dipende in larga misura dal luogo di installazione (ad esempio, installazione sotterranea, ambiente umido, offshore, ecc.) Anche le influenze esterne, come i carichi chimici (acidi, sostanze aggressive, soluzioni acquose, acque reflue industriali, oli, ecc.) e le temperature ambientali/di esercizio, hanno un effetto. In definitiva, non è possibile fare affermazioni generali sulla durata garantita dei prodotti MASTERTEC, poiché questa dipende da molti parametri (utilizzo, influenze ambientali, requisiti di installazione, norme di sicurezza, ecc.) Per garantire un funzionamento sicuro, si consiglia di sottoporre i prodotti a continui test nell'ambito di un manuale d'uso e manutenzione che deve essere redatto dal cliente in conformità ai requisiti di sicurezza.

Indicazione di legge

Le informazioni tecniche riflettono le nostre attuali conoscenze in materia di Foglio di tenuta ABS 700-grigio. Il presente documento è da intendersi solo come informazione per gli utenti. Poiché non conosciamo le applicazioni e le condizioni di lavorazione previste, è responsabilità dell'utente verificare attentamente che il prodotto sia adatto agli scopi previsti. A causa dei diversi componenti presenti sul luogo di installazione e delle condizioni di lavoro in esso presenti, MASTERTEC non può fornire alcuna garanzia sul risultato del lavoro. I diritti derivanti da qualsiasi rapporto giuridico possono essere riconosciuti solo in caso di dolo o colpa grave, indipendentemente dalle dichiarazioni qui riportate o dai consigli forniti verbalmente. In questo caso l'utente deve dimostrare di aver fornito per iscritto a MASTERTEC tutte le informazioni necessarie per valutare correttamente la situazione di



installazione in tempo utile. Con riserva delle necessarie specifiche del prodotto o di ulteriori sviluppi. Fornendo queste informazioni, MASTERTEC non intende violare i diritti di terzi. In ogni caso si applica la scheda tecnica più recente. Si applicano le nostre condizioni di vendita e di consegna.

Le schede tecniche precedenti non sono più valide

Data di stampa 23.07.2024